

REVISTA

24 Anos / Years – nº 152 – 2022

ELETROLAR

REVISTA DE NE

DE ELETROELETRÔNICOS, ELETRODOMÉSTICOS, CELULARES, TI E UD

NEWS

EDITORA
C&C

ENTREVISTA EXCLUSIVA – EXCLUSIVE INTERVIEW

SAMSUNG

“MUITO EM BREVE VAMOS
DESAFIAR OS LIMITES
DO QUE OS ELETRÔNICOS PODEM FAZER.”

“Very soon, we are going to challenge the limits of what electronics can do.”

GUSTAVO ASSUNÇÃO,
vice-presidente de mobile experience
no Brasil
vice president of mobile experience
in Brazil

ANTONIO QUINTAS,
vice-presidente de mobile experience da
Samsung para a América Latina
vice president of mobile experience at
Samsung for Latin America

Logística – TECNOLOGIA AGILIZA OS PROCESSOS
LOGISTICS – Technology streamlines processes

16ª ELETROLAR SHOW
MAIS DE 60% DOS ESTANDES COMERCIALIZADOS
16th ELETROLAR SHOW – More than 60% of the stands sold

BLACK GLASS



AÇO ESCOVADO



*O controle é ajustado de maneira que a temperatura média dos alimentos armazenados no compartimento FreshFreezer seja aproximadamente a temperatura descrita para cada configuração. Em um intervalo de tempo, haverá oscilações de temperatura, o que é normal. A distribuição de temperatura também pode variar de acordo com a quantidade de produtos armazenados e a disposição deles na gaveta. Quando armazenar diferentes tipos de bebidas e/ou alimentos, selecione sempre a maior temperatura (mais quente) dentre os itens armazenados. Carnes, aves e bovinas de boa procedência e em boas condições, sempre respeitando o prazo de validade da embalagem. Não armazene bebidas não alcoólicas em temperaturas abaixo de 0°C (como refrigerantes, sucos e cervejas sem álcool), pois há o risco de congelar o líquido e estourar o recipiente. **Considerado o consumo médio de produtos front free por marca produzidos no Brasil, segundo a nova classificação energética do Inmetro. Alguns produtos podem conter ainda a etiqueta do padrão antigo, porém o consumo se enquadra na atual classificação.

GELADEIRA PANASONIC BB71

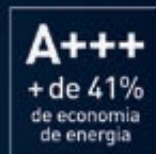
480 L FROST FREE

Criada pra você manter os seus alimentos na temperatura ideal e economizar na conta de luz.

Conheça a exclusiva gaveta **Freshfreezer**, com ajuste em até 4 variações independentes do restante da geladeira, e ainda economize mais de 41% de energia**.



Mantém o frescor e sabor dos alimentos



O menor consumo de energia

A +++

Acesse o QR Code e saiba tudo sobre as geladeiras mais eficientes do Brasil



0°C FRIOS E LATICÍNIOS

Ideal para alimentos perecíveis



-2°C CERVEJA ULTRAGELADA

Ideal para até 35 latas ultrageladas



-3°C PORÇÕES

Ideal para porcionar o feijão sem precisar descongelar toda a porção



-5°C FRIOS E LATICÍNIOS

Ideal para armazenar carnes por até 10 dias

Panasonic

CRIADO PRA VOCÊ

PARA

BRI-TA NI-AR

SUA COZINHA



A EVOLUÇÃO DA AIR FRY



SEM USO DE ÓLEO
MAIS SAUDÁVEL

RECEITAS
PRONTAS EM
MENOS DE **5**
MINUTOS



ALTA
POTÊNCIA

12
LITROS

360°
TECNOLOGIA
AIR FLOW

4 em 1

FRITA SEM ÓLEO,
ASSA, REAQUECE
E DESIDRATA



REVESTIMENTO

**DURA
MAIS**

• ANTIADERENTE
• DURABILIDADE
• FÁCIL DE LIMPAR



www.britania.com.br

Imagens meramente ilustrativas. Em virtude de constantes aperfeiçoamentos em sua linha de produtos, a Britania reserva-se o direito de proceder, sem aviso prévio, às modificações técnicas que julgar convenientes.

BRITANIA
Para Britaniar sua vida

POTÊNCIA E ROBUSTEZ



PARAFUSADEIRA
PPF21MF

www.philco.com.br

Imagens meramente ilustrativas. Em virtude de constantes aperfeiçoamentos em sua linha de produtos, a Philco reserva-se o direito de proceder, sem aviso prévio, às modificações técnicas que julgar convenientes.

Tem coisas que só a Philco faz pra você

TRENA
LASER PTL01



LIXADEIRA
PLO01



SERRA MEIA
ESQUADRIA
PSE1500



SERRA
CIRCULAR PSC01



SOPRADOR TÉRMICO
PST01



ESMERILHADEIRA
PEM02



PARAFUSADEIRA
PPF01MF



Philco

TEM COISAS QUE SÓ A PHILCO FAZ PRA VOCÊ.

Nova Air Fryer Mega Family 8L

CESTO REMOVÍVEL

- + Fácil de usar e limpar.
- + Praticidade para retirar os alimentos.



A MAIOR ÁREA PLANA DO MERCADO

- ✓ Mais espaço.
- ✓ Prepara grandes porções.
- ✓ Sem empilhar.





weonne



Escaneie o QR Code
e descubra receitas
incríveis na AIR FRYER

MONDIAL
ELETRODOMÉSTICOS

aiwa

JAPANESE TECHNOLOGY SINCE 1951

EXPERIÊNCIAS SURPREENDENTES EM SOM E IMAGEM.

**BORDA
ULTRAFINA**

EM TODAS
AS VERSÕES



A marca de origem japonesa Aiwa já começou a produzir, em sua fábrica ultramoderna no Brasil, uma nova geração de áudio e vídeo com performance e design surpreendentes. É a inovação oriental em sintonia com o que todo mundo tanto quer ouvir e ver.

LINHA DE SMART TVs:
A incrível experiência
das salas de cinema.

LINHA DE ÁUDIO:
O som de arrepiar
a pele.



SEU SOM, SUA IMAGEM.

Compromissada com a inovação e a democratização da tecnologia, a Samsung está há mais de 35 anos no Brasil, onde estabeleceu uma relação estreita com a população. Produtos foram aprimorados por meio do diálogo com os consumidores, atitude que levou a empresa a figurar várias vezes nas listas das mais lembradas pelos brasileiros. Conta com o maior portfólio de dispositivos 5G do País e, em 2022, alcançou 52% de market share no segmento, além de ser líder em outras categorias. Pelo conjunto da obra, a Samsung Brasil tem a sua trajetória retratada em **Eletrolar News nº152**.

Os avanços da tecnologia têm contribuído com o setor de logística e agilizado as entregas, mas ainda há muitos desafios de infraestrutura a serem vencidos, como mostra uma matéria desta edição. Em produtos, abordamos o mercado de tablets, que estão com novas funcionalidades, e a categoria de painéis elétricos, que registram bons números de venda devido à sua praticidade e segurança. E, com vocês, divido uma boa notícia: mais de 60% dos estandes da Eletrolar Show 2023 já foram comercializados. Venha apresentar os seus produtos na maior feira B2B de eletros da América Latina.

Bons negócios!

Committed to innovation and the democratization of technology, Samsung has been in Brazil for over 35 years, where it established a close relationship with the population. Products were improved through dialogue with consumers, an attitude that led the company to appear several times on the lists of top of mind by Brazilians. It has the largest portfolio of 5G devices in the country and, in 2022, reached 52% market share in the segment, in addition to being a leader in other categories. Samsung Brazil has its trajectory portrayed in **Eletrolar News nº152**.

Advances in technology have contributed to the logistics sector and streamlined deliveries, but there are still many infrastructure challenges to be overcome, as shown in an article in this issue. In terms of products, we addressed the tablet market, which has new features, and the electric cookware category, which registers good sales numbers due to its practicality and safety. And I share good news with you: more than 60% of the stands at Eletrolar Show 2023 have already been sold. Come and present your products at the largest B2B electro fair in Latin America.



Carlos Clur

Good Business!

Good Business!

CEO & Publisher - Carlos Clur - clur@gruopoeletrolar.com

Diretor / Director - Mariano Botindari

Diretora Comercial / Commercial Director - Cidinha Cabral

Editora-chefe / Chief Editor - Leda Cavalcanti

(Jorn. resp. - MTb. 10.567) - leda@editoracec.com.br

Repórter / reporter - Dilnara Titara - redacao@editoracec.com.br

Revisoras / Reviewers - Abigail Cardoso e Maria Inês Caravaggi

Fotografia / Photography - Freidy Uehara / Uehara Fotografia,

Relações Públicas - Imprensa / Public Relations - Press - Dilnara Titara e Paola Fernandez

Arte / Art - Adalton Martins, Eugenio Tomaz, Caio Henrique Machi e

Veronika Fabricio Lagrutta

Gerente de Marketing Internacional / International Marketing Manager - Roberta Zogbi

Marketing e Assinaturas / Marketing and Subscriptions - Tatiana Lopes e Carla Thomas

Publicidade / Advertising - Ricardo Kühn, Cintia Araujo e Eliana Cesario

Estagiários de Publicidade / Advertising Trainees - Nicole Tietzmann e Heitor Bonan

Assistentes Comerciais / Commercial Assistants - Giselle Souza e Michele Vargas

Gerente Operacional / Operations Manager - Marcus Ferrari

Tradução / Translation - Roberta Zogbi e Nicole Tietzmann

Eletrolar News é uma publicação da C&C Comercial do Brasil Ltda.

Rua Luigi Galvani, 42 - 5º andar

CEP 04575-020 - São Paulo - SP - Brasil

Tel: (55 11) 3035 1030

Fax: (55 11) 3035 1034

www.editoracec.com.br info@editoracec.com.br

Grupo Eletrolar Argentina SRL

Av. Córdoba, 5.869, 1º A

(C1414BBE) CABA - Buenos Aires - Argentina

Tels. (54 11) 4773-5656 / 7371 / 8737

www.editoracyc.com.ar info@editoracyc.com.ar

Grupo Eletrolar LLC

66 W Flagler ST # 989

33130 - Miami - FL - USA

Tels. +1 786 600 1816

www.gruopoeletrolar.com commercial@gruopoeletrolar.com

ELETROLAR NEWS é uma revista de negócios para a indústria e o varejo de eletroeletrônicos, eletrodomésticos, celulares, TI e UD. As matérias, marcas, produtos, ilustrações e preços têm caráter exclusivo de informação e sua publicação não implica compromisso ou responsabilidade.

ELETROLAR NEWS is a business magazine for the industry and retail of consumer electronics, home appliances, mobile phones, housewares and IT. The materials, brands, products, illustrations and prices are exclusive information and this publication does not imply commitment or responsibility.

ELETROLAR NEWS não recebe remuneração pelas informações que publica. Os editores não se responsabilizam pela opinião dos entrevistados, ou pelo conteúdo das matérias recebidas por meio da assessoria das empresas citadas. A reprodução total ou parcial das matérias só será permitida após prévia autorização da editora.

ELETROLAR NEWS does not receive remuneration for the information it publishes. The editor is not responsible for the opinion of the interviewees, or for the content of the material received through the press office of the companies mentioned. The total or partial reproduction of the materials will only be published after previous authorization of the editor.



REVISTA
ELETROLAR
NEWS

anatec
www.anatec.com.br

Linha de caixas

amplificadas Mondial.

Produzidas com a mais alta tecnologia na moderna fábrica de Manaus.



   /mondialbr

MONDIAL
ELETRODOMÉSTICOS

Cozinhar é uma
experiência ampla,

cozi nhar

com Dako é ainda melhor.

Nova Linha Dako

Couraçado

Tradição e versatilidade
para seus clientes
empreenderem.



Scaneie o QR Code ou acesse dako.ind.br

Robustez para a cocção em média ou grande escala.

hood



Versão 2Q
com pés
removíveis.

Grades robustas
em ferro fundido
com 6 pontos
de apoio.

Queimadores
frontais com
Chama Tripla
e traseiros
com Chama
Dupla.

Botões frontais
e bandeja coletora
de resíduos.

Forno com capacidade
de 107L, 2 grades
deslizantes e revestimento
LIMPA FÁCIL.



FOGÃO INDUSTRIAL
2Q COURAÇADO

FOGÃO INDUSTRIAL
4Q COURAÇADO

FOGÃO INDUSTRIAL
4Q COURAÇADO COM FORNO

FORNO INDUSTRIAL
COURAÇADO

Venda Direta B2B: 0800.643.6076

 /dakoeletrrodomesticos

 @dakoeletrrodomesticos

 /dakoeletrrodomesticos

DAKO

Especificações técnicas e design do produto podem sofrer mudanças sem aviso prévio.
Fotos meramente ilustrativas.

Ainda melhor.

AHP 0812

BOOSTER X GAMER



Headphone Gamer
Conexão 3.5mm



Microfone
Omnidirecional



Microfone
Destacável



Adaptador 1P3
Para 2P2

Fones Amvox
O som na sua vibe.



AHP 1209

BOOSTER X



Headphone
Bluetooth



12hrs de
Bateria



Material
Confortável



Revestimento
de Couro

AHP 2401

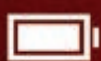
BOOSTER X COM CANCELAMENTO DE RUÍDO



Conchas
Dobráveis



3,5mm
de Cabo



18hrs de
Bateria



Cancelamento
de Ruído Ativo



AHP 0608

BOOSTER X SPORT



Almofadas
Removíveis
e Laváveis



Headphone Sport
Bluetooth



10hrs de
Bateria



Resistente a
Suor e Água



@AMVOX_



@AMVOX_



AMVOXBRASIL



COMPANY/AMVOX



AMVOX.COM.BR

Amvox
NO SEU RITMO

SUMÁRIO

Matéria de capa
pág. **22** Entrevista exclusiva
SAMSUNG BRASIL

Gustavo Assunção, vice-presidente de mobile experience no Brasil, e Antonio Quintas, vice-presidente de mobile experience da Samsung para a América Latina

COVER STORY / EXCLUSIVE INTERVIEW
SAMSUNG BRAZIL

Gustavo Assunção, vice president of mobile experience in Brazil, and Antonio Quintas, vice president of mobile experience at Samsung for Latin America

EDITORIAL 12

LOGÍSTICA EM FOCO

DESAFIOS, INICIATIVAS E EXPECTATIVAS

LOGISTICS IN FOCUS

CHALLENGES, INITIATIVES AND EXPECTATIONS 52

DESIGN E SUSTENTABILIDADE EM UD

CATEGORIA SOBE DE PATAMAR

DESIGN AND SUSTAINABILITY

IN HOUSEWARES / CATEGORY GOES UP 64

PANELAS ELÉTRICAS

PRATICIDADE E SEGURANÇA AMPLIAM AS VENDAS

ELECTRIC COOKERS

CONVENIENCE AND SAFETY BOOST SALES 72

MERCADO DE TABLETS

INOVAÇÕES ESTIMULAM A UTILIZAÇÃO POR ADULTOS E CRIANÇAS

TABLET MARKET

INNOVATIONS ENCOURAGE USE

BY ADULTS AND CHILDREN..... 86

ENERGIA SOLAR

ELGIN CRESCE 200% NO SEGMENTO EM 2021

SOLAR ENERGY

ELGIN GROWS 200% IN THE SEGMENT IN 2021... 100

DOSSIÊ

FILTROS E PURIFICADORES DE ÁGUA

DOSSIER/ WATER FILTERS AND PURIFIERS..... 106

16ª ELETROLAR SHOW

MAIS DE 60% DOS ESTANDES COMERCIALIZADOS

16TH ELETROLAR SHOW

MORE THAN 60% OF THE STANDS SOLD..... 112

ARTIGOS – ARTICLES

ABCOMM..... 119

ABRADISTI..... 120

ABRASA 121

ABREE 124

ELETROS 125

FECOMERCIOSP 126

GREEN ELETRON..... 127

SUFRAMA..... 128



O ENCONTRO DO MERCADO BRASILEIRO

2023

DATA

21 DE MARÇO

JANTAR EXCLUSIVO

HOMENAGEM AO VAREJO

APRESENTAÇÃO DO CENÁRIO ECONÔMICO PARA 2023

PRESENÇA DOS PRINCIPAIS LÍDERES DA INDÚSTRIA E DO VAREJO



Contato
+55 11 3197 4949

comercial@grupoletrolar.com.br

Grupo
eletrolar
MULTIPLATA S2B



Fotos meramente ilustrativas.



Aponte a câmera do celular para o QR Code ao lado e conheça mais sobre o produto.

Vai vender como água.
Só que sete vezes mais pura.



Edson Queiroz



Purificador Purágua Acqua 7

Sete estágios de purificação

Água até sete vezes mais pura.

Elemento filtrante

Filtra impurezas, reduz o teor de cloro, os sabores e odores desagradáveis e realiza o controle microbiológico, impedindo a proliferação de algas e bactérias.

Sistema de refrigeração por compressor

Água gelada até nos dias mais quentes.

Saída de água direcionável

Enche jarras e garrafas com facilidade, além de facilitar a lavagem de alimentos.

Refil de filtro com troca fácil

Purifica em média até 3.000 litros de água ou o equivalente a 6 meses de uso. Não precisa acionar o serviço técnico.

Aparador de água removível

Facilita a limpeza do aparador e a retirada do excesso de água.

Reservatório de água vedado

Garante a qualidade da água.

Incluído suporte de parede

Fácil de instalar.



esmaltec.com.br

Esmaltec
ELETRODOMÉSTICOS



SAMSUNG VERSUS INOVAÇÃO: SIMBIOSE PERFEITA

SAMSUNG VERSUS INNOVATION:
PERFECT SYMBIOSIS



MATÉRIA DE CAPA / SAMSUNG BRASIL
COVER STORY / SAMSUNG BRASIL

por / by **Leda Cavalcanti**



SAMSUNG

GUSTAVO ASSUNÇÃO,
VICE-PRESIDENTE DE MOBILE EXPERIENCE DA SAMSUNG NO BRASIL
VICE PRESIDENT OF MOBILE EXPERIENCE IN BRAZIL

ANTONIO QUINTAS,
VICE-PRESIDENTE DE MOBILE EXPERIENCE DA
SAMSUNG PARA A AMÉRICA LATINA
VICE PRESIDENT OF MOBILE EXPERIENCE AT SAMSUNG FOR LATIN AMERICA



O consumidor dos próximos anos tende a priorizar dispositivos que facilitem a realização de tarefas diárias, além da possibilidade de acompanhá-lo em uma rotina cada vez mais dinâmica.”

GUSTAVO ASSUNÇÃO

“The consumer in the coming years will tend to prioritize devices that facilitate the performance of daily tasks, in addition to the possibility of accompanying him in an increasingly dynamic routine.”



MATÉRIA DE CAPA - COVER STORY

Quando se fala em Samsung, a primeira ideia que vem à mente é a de inovação. Não é para menos, pois há muito sua imagem está ligada aos avanços tecnológicos para os mais diversos consumidores. É curioso lembrar que a trajetória da empresa teve início com a produção de noodles, perto de 1938, no período pós-guerra. O fundador começou com uma empresa de exportação de alimentos e, como todo bom empreendedor, fez a companhia evoluir e atuar em novas áreas.

O crescimento da marca foi constante ao longo dos anos até ela se posicionar como é reconhecida até hoje: Samsung Electronics, que se desenvolveu na década de 1970 com televisores preto e branco. Desde então, investe em sua linha de produção e a diversifica com a fabricação de semicondutores, mobile e consumer electronics. **Tem o maior portfólio de smartphones 5G no Brasil e, em 2022, chegou a 52% de market share no segmento.**

Nesta entrevista exclusiva, **Gustavo Assunção, vice-presidente de mobile experience no Brasil, e Antonio Quintas, vice-presidente de mobile experience da Samsung para a América Latina**, falam sobre a história, o desenvolvimento e o trabalho da empresa.

A QUE SE DEVE O VERTIGINOSO CRESCIMENTO DA EMPRESA NO BRASIL?

GUSTAVO ASSUNÇÃO – A Samsung está presente no Brasil há mais de 35 anos. Como um de nossos pilares é a inovação, estamos na constante busca de desenvolver produtos que atendam a diferentes necessidades e anseios dos consumidores. E, por isso, é necessário conhecer todos os perfis de usuários para, diante de tantas possibilidades, nos desafiarmos a criar produtos que atendam aos diversos nichos de mercado. Ao mesmo tempo, temos investimentos sólidos em centros de pesquisa e desenvolvimento em Manaus (AM) e Campinas (SP), onde estão nossas fábricas. Isso nos permite desenvolver novas tecnologias e recursos que as pessoas sequer imaginam que possam existir.

Essa mistura entre promover o novo e o surpreendente, ao mesmo tempo que ouvimos constantemente o feedback do nosso consumidor – aliada à presença de décadas no Brasil e à nossa relação com as necessidades do brasileiro –, cria um diferencial competitivo importante para a Samsung. A partir dessa linha estratégica, a empresa passou a se fortalecer no mercado brasileiro, ganhando consistência e construindo uma conexão sólida com seus consumidores.

When talking about Samsung, the first idea that comes to mind is innovation. It is no wonder, as its image has long been linked to technological advances for the most diverse consumers. It is curious to remember that the company's trajectory began with the production of noodles, around 1938, in the post-war period. The founder started with a food export company and, like any good entrepreneur, made the company evolve and operate in new areas.

The growth of the brand was constant over the years until it positioned itself as it is recognized today: Samsung Electronics, which developed in the 1970s with black and white televisions. Since then, it has invested in its production line and diversified it with the manufacture of semiconductors, mobile and consumer electronics. **It has the largest portfolio of 5G smartphones in Brazil and, in 2022, reached a 52% market share in the segment.**

In this exclusive interview, **Gustavo Assunção, vice president of mobile experience in Brazil, and Antonio Quintas, vice president of mobile experience at Samsung for Latin America**, talk about the history, development and company's work.

WHAT IS THE REASON FOR THE VERTIGINOUS GROWTH OF THE COMPANY IN BRAZIL?

GUSTAVO ASSUNÇÃO – Samsung has been present in Brazil for over 35 years. As one of our pillars is innovation, we are constantly seeking to develop products that meet different needs and desires of consumers. And, therefore, it is necessary to know all the user profiles so that, faced with so many possibilities, we challenge ourselves to create products that meet market niches. At the same time, we have solid investments in research and development centers in Manaus (AM) and Campinas (SP), where our factories are located. This allows us to develop new technologies and features that people don't even think might exist.

This mixture of promoting the new and the surprising, while constantly listening to feedback from our consumers – combined with decades of presence in Brazil and our relationship with the needs of Brazilians – creates an important competitive advantage for Samsung. From this strategic line, the company began to strengthen itself in the Brazilian market, gaining consistency and building a solid connection with its consumers.



“**Em 2023, todos os modelos de smartphones que lançaremos serão compatíveis com as redes 5G. Acreditamos que 2023 será o grande ano dos dispositivos 5G no Brasil.**”
ANTONIO QUINTAS

“In 2023, all smartphone models we will launch will be compatible with 5G networks. We believe that 2023 will be the big year for 5G devices in Brazil.”



QUAIS OS MAIORES DIFERENCIAIS DA SAMSUNG?

GA – A empresa sempre desafiou o que é possível com a tecnologia, criando e oferecendo ao mercado ampla gama de produtos inovadores, antecipando muitas vezes as necessidades dos usuários e, ao mesmo tempo, desenvolvendo soluções que vão redefinir o futuro. Com essa linha de pensamento, o consumidor brasileiro passou a se conectar com a Samsung de forma cada vez mais sólida e a participar de experiências, fortalecendo ainda mais os laços com a marca.

WHAT ARE SAMSUNG'S BIGGEST DIFFERENTIATORS?

GA – The company has always challenged what is possible with technology, creating and offering the market a wide range of innovative products, often anticipating user needs and, at the same time, developing solutions that will redefine the future. With this line of thought, the Brazilian consumer began to connect with Samsung in an increasingly solid way and to participate in experiences, further strengthening ties with the brand.

WHAT IS MANUFACTURED IN EACH OF THE FACTORIES?

GA – In Manaus (AM), smartphones, smartwatches, notebooks, tablets, TVs, monitors, and air conditioning

O QUE É PRODUZIDO EM CADA UMA DAS FÁBRICAS?

GA – Em Manaus (AM), são produzidos smartphones, smartwatches, notebooks, tablets, TVs, monitores e ar-condicionado. Em Campinas (SP), smartphones, notebooks e tablets. Temos mais de 10 mil funcionários no País.

COMO ATUAM OS CENTROS DE DESENVOLVIMENTO TECNOLÓGICO DA EMPRESA?

GA – A Samsung tem centros de capacitação tecnológica e desenvolvimento de soluções na Universidade de São Paulo (USP), na Universidade Estadual de Campinas (Unicamp) e na Escola Superior de Tecnologia da

are produced. In Campinas (SP), smartphones, notebooks, and tablets. We have more than 10 thousand employees in the country.

HOW DO THE COMPANY'S TECHNOLOGICAL DEVELOPMENT CENTERS WORK?

GA – Samsung has centers for technological training and development of solutions at the University of São Paulo (USP), the State University of Campinas (Unicamp) and the Superior School of Technology at the State University of Amazonas, in Manaus (UEA). All of them have a modern infrastructure aimed at training, events and practical activities for developers, design-



Universidade do Estado do Amazonas (UEA), em Manaus. Todos contam com infraestrutura moderna voltada para treinamentos, eventos e atividades práticas para desenvolvedores, designers, empreendedores, estudantes universitários e interessados em geral.

Dentre as atividades desenvolvidas, está o Samsung Ocean, programa de capacitação e inovação tecnológica, que oferece, mensalmente, grades de cursos e atividades de desenvolvimento gratuitas, presenciais e online. As grades são compostas por temas diversos nas áreas de tecnologia e inovação, com programação aberta ao público em geral e ministrada por educadores das universidades parceiras do programa.

A Samsung também tem atuado para fomentar o desenvolvimento de tecnologias ligadas à inteligência artificial no País, com investimentos na criação de um ecossistema envolvendo a empresa, centros de P&D e universidades. **Com o intuito de assegurar uma abordagem integral e estrutural, o Ecossistema Samsung de Inteligência Artificial fundamenta-se em três pilares básicos: educação, pesquisa e desenvolvimento de aplicações.**

Na área de educação, a empresa tem estabelecido parcerias com importantes universidades para promover Programas de Residência de Software em Inteligência Artificial que capacitem profissionais, combatendo a carência de pessoal qualificado na área de tecnologia. Em pesquisa, vem fomentando a criação de Centros de Excelência em Inteligência Artificial, e o projeto Viva Bem é a primeira iniciativa nesse sentido. O de-

ers, entrepreneurs, university students and those interested in general.

Among the activities carried out is the Samsung Ocean, a training and technological innovation program, which offers, monthly, courses and development activities free of charge, in person and online. The programs are composed of different themes in the areas of technology and innovation, with programming open to the general public and taught by educators from partner universities of the program.

Samsung has also been working to encourage the development of technologies related to artificial intelligence in the country, with investments in the creation of an ecosystem involving the company, R&D centers, and universities. **To ensure a comprehensive and structural approach, the Samsung Artificial Intelligence Ecosystem is based on three basic pillars: education, research and application development.**

In the area of education, the company has established partnerships with important universities to promote Software Residency Programs in Artificial Intelligence that train professionals to combat the shortage of qualified personnel in the technology area. In research, it has been promoting the creation of Centers of Excellence in Artificial Intelligence, and the Viva Bem (Live Well) project is the first initiative in this sense. Application development happens when the company collaborates to the results obtained are implemented in society, including through its products and services, promoting frequent innovations at a global level.



O programa de embalagens Eco-packaging já alcançou o potencial de transformar, por ano, cerca de 300 mil toneladas de embalagens de TV em objetos úteis, como casinhas para pets, jogos e até móveis.”

GUSTAVO ASSUNÇÃO

“The Eco-packaging packaging program has already reached the potential of transforming around 300,000 tons of TV packaging per year into useful objects, such as houses for pets, games and even furniture.”



UNO

envolvimento de aplicações acontece quando a empresa colabora para que os resultados obtidos sejam implementados na sociedade, inclusive por meio de seus produtos e serviços, promovendo inovações frequentes em âmbito global.

O QUE MUDOU PARA A EMPRESA COM A PANDEMIA?

GA – Mesmo com a mudança do físico para o online, não deixamos de fazer nossos lançamentos e trazer novidades para o consumidor. Nós nos adaptamos e entregamos de uma forma diferente. Apesar da distância física, nunca estivemos tão conectados. E essa conexão só foi possível graças à tecnologia e à integração com nossos parceiros comerciais.

A pandemia foi um período novo e de adaptação para todos nós. As pessoas buscaram produtos com melhor tecnologia, que tivessem conectividade com outros aparelhos, para facilitar uma nova rotina que foi imposta. Para atender esse consumidor, que não podia mais ir às lojas, readequamos nosso e-commerce, entregando uma experiência imersiva online. O fato de a Samsung ter uma operação consolidada no Brasil nos deu uma segurança maior para essa adequação.

WHAT CHANGED FOR THE COMPANY WITH THE PANDEMIC?

GA – Even with the change from physical to online, we have not stopped making our launches and bringing news to the consumer. We adapt and deliver in a different way. Despite the physical distance, we have never been so connected. And this connection was only possible thanks to the technology and integration with our commercial partners.

The pandemic was a new period of adaptation for all of us. People sought products with better technology, which had connectivity with other devices, to facilitate a new routine that was imposed. To serve this consumer, who could no longer go to stores, we readjusted our e-commerce, delivering an immersive online experience. The fact that Samsung has a consolidated operation in Brazil has given us greater security for this adaptation.

We have shared a single certainty: people left this period more technological, and companies, even more humanized. This new reality brought reflections on both ends: in consumer behavior – who began to seek, more and more, products directly connected to their different daily needs, such as the integration between productiv-



Neo QLED 8K



Temos compartilhado uma única certeza: as pessoas saíram mais tecnológicas desse período, e as empresas, ainda mais humanizadas. Essa nova realidade trouxe reflexos nas duas pontas: no comportamento do consumidor – que passou a buscar, cada vez mais, produtos diretamente conectados às suas diferentes necessidades diárias, como a integração entre produtividade, lazer e criatividade – e nas diretrizes da indústria, cujo principal objetivo foi identificar, de maneira ainda mais assertiva, como determinado conjunto de recursos é útil na rotina dos consumidores.

QUAIS AS TENDÊNCIAS EM PRODUTOS PARA OS PRÓXIMOS ANOS?

GA – O consumidor dos próximos anos tende a priorizar dispositivos que facilitem a realização de tarefas diárias, além da possibilidade de acompanhá-lo em uma rotina cada vez mais dinâmica. **Mobilidade, desempenho e alta performance serão, cada vez mais, características indispensáveis.** Estamos sempre pensando no futuro. Um exemplo é a casa conectada, um mercado bastante promissor, que vem crescendo nos últimos anos, e a Samsung entende que o conceito está cada vez mais em alta. Nosso trabalho é trazer mais personalização aos eletrodomésticos e eletroeletrônicos para não apenas mudar os produtos que projetamos, mas também o relacionamento dos usuários com seus equipamentos, de modo que possam se beneficiar de experiências domésticas totalmente novas.

ity, leisure and creativity – and in industry guidelines, whose main objective was to identify, in an even more assertive way, how a certain set of resources is useful in the routine of consumers.

WHAT ARE THE PRODUCT TRENDS FOR THE COMING YEARS?

GA – Consumers in the coming years tend to prioritize devices that facilitate the performance of daily tasks, in addition to the possibility of accompanying them in an increasingly dynamic routine. **Mobility, accomplishment, and high performance will be, more and more, essential characteristics.** We are always thinking about the future. An example is the connected home, a very promising market that has been growing in recent years, and Samsung understands that the concept is increasingly popular. Our job is to bring more personalization to home appliances and consumer electronics not only to change the products we design, but also to change the users' relationship with their equipment so they can benefit entirely from a new home experience.

Since 2018, Samsung count on the SmartThings connectivity platform to make the home smarter. Using the

CHEGOU A NOVA GERAÇÃO DA TV DIGITAL VIA SATÉLITE.

LANÇAMENTO

SATMAX 5

ELSYS
TV LIVRE

O MELHOR
DA TV
SEMPRE
COM VOCÊ



**CONTROLE
INTELIGENTE
PARA TV E RECEPTOR**



**FULL HD
1080P**



**LIVRE DE
MENSALIDADE**



**NAVEGAÇÃO
MAIS RÁPIDA**



**COMPATÍVEL COM
PARABÓLICA
(BANDA C) E MINI
PARABÓLICA
(BANDA KU)**



CONHEÇA NOSSAS SOLUÇÕES.

[f](#) [@](#) [v](#) [d](#) [in](#) /ElsysOficial



Desde 2018, a Samsung conta com a plataforma de conectividade SmartThings, para tornar a casa mais inteligente. Usando o aplicativo, disponível para os sistemas Android e iOS, a conexão com outros aparelhos acontece de um jeito fácil, e é possível sincronizar e comandar equipamentos conectáveis da marca, como televisores, lava e seca, geladeiras, aspiradores robôs e ar-condicionado, para se adequarem ao estilo de vida do usuário.

O MERCADO GAMER É UMA APOSTA?

GA – O crescimento do mercado gamer no Brasil é uma realidade que vem ganhando destaque ano a ano. A Samsung lançou em 2022 uma série de produtos e soluções nesse segmento, como a Neo QLED Gaming TV QN90, a primeira TV de alto rendimento para gamers, com taxa de atualização de 144 Hz, tela Super Ultra Wide e outros recursos específicos para jogos, além da expansão da família de monitores gamers Odyssey.

Outro destaque foi o Samsung Gaming Hub, nova plataforma de streaming de jogos disponível nas Smart TVs Samsung 2021 e 2022, que viabiliza uma experiência em games completa, sem limitação de armazenamento, necessidade de download ou mesmo de um console. A plataforma traz um catálogo com milhares de títulos. Nossa meta foi ampliar o relacionamento com a comunidade gamer.

NA LINHA BRANCA, SÃO QUANTOS PRODUTOS?

GA – Temos 70 tipos de produtos em linha branca, entre modelos de geladeira, lava e seca, lavadoras, secadoras, robôs aspiradores e aspiradores verticais sem fio. As pessoas, hoje, procuram produtos mais sofisticada-

application, available for Android and iOS systems, the connection with other devices happens in an easy way, and it is possible to synchronize and control the brand's connectable equipment, such as televisions, washer and dryer, refrigerators, robot vacuum cleaners and air conditioning, to suit the user's lifestyle.

IS THE GAMER MARKET A GAMBLE?

GA – The growth of the gamer market in Brazil is a reality that has been gaining prominence year after year. In 2022, Samsung launched a series of products and solutions in this segment, such as the Neo QLED Gaming TV QN90, the first high-performance TV for gamers, with a 144 Hz refresh rate, Super Ultra-Wide screen and other specific features for games, in addition to the expansion of the Odyssey family of gaming monitors.

Another highlight was the Samsung Gaming Hub, a new game streaming platform available on Samsung Smart TVs 2021 and 2022, which enables a complete gaming experience, without storage limitations, the need to download or even a console. The platform brings a catalog with thousands of titles. Our goal was to expand the relationship with the gamer community.

IN THE WHITE LINE, HOW MANY PRODUCTS ARE THERE?

GA – We have 70 types of white goods, including refrigerators, washer and dryers, washers, dryers, robot vacuum cleaners and cordless upright vacuum cleaners. People today are looking for more sophisticated products that fully meet their needs, especially since they started to live indoors longer. Premium products, with specific features at a level of excellence, have long

“Foi a Samsung que apostou nos smartphones de tela grande, com o Galaxy Note, em 2011, quando o mercado acreditava que o caminho era para os dispositivos menores.”

ANTONIO QUINTAS

“It was Samsung that bet on big-screen smartphones, with the Galaxy Note, in 2011, when the market believed that the way was for smaller devices.”

BENMAX

Refrésque-se

Gelo na hora!



MÁQUINA DE GELO PORTÁTIL
SUPER ICE 15/01



Melhor escolha
por 2 anos



Dois opções
de tamanhos



Gelo em
10 min



Sistema de
Reaproveitamento

ESCOLHA SEU
DRINK PARA
O VERÃO!



BENMAX

ESCANEE E SAIBA MAIS

@benmaxoficial





dos, que atendam plenamente às suas necessidades, principalmente a partir do momento em que passaram a viver mais tempo dentro de casa. Já faz tempo que produtos premium, com recursos específicos em nível de excelência, deixaram de ser supérfluos, passando a representar uma melhora real e significativa na qualidade de vida de toda a família, e isso fez e segue fazendo toda a diferença no comportamento de compra.

Em 2022, a marca lançou a geladeira Family Hub, na versão Side by Side, ficando com dois modelos com essa tecnologia, um Side by Side e outro FDR. O consumidor brasileiro também pode contar com os modelos de lavadoras e lava e seca de 11 e 13 quilos, os mais inteligentes do mercado, com o novo conceito AI Control, um painel totalmente digital com tecnologia de IA, que permite conexão via SmartThings. E mais a linha Bespoke de geladeiras, em que é possível escolher as cores e os formatos dos refrigeradores. **A Samsung acredita que a personalização de produtos é uma das grandes tendências atuais.**

É DIFÍCIL PARA UMA EMPRESA SER COMPETITIVA NO BRASIL?

GA – Por uma estratégia global, não abrimos números de vendas, mas podemos dizer que a Samsung é a líder em diversos segmentos. Tem o maior portfólio

ceased to be superfluous, representing a real and significant improvement in the quality of life of the whole family, and this has made and continues to make all the difference in purchasing behavior.

*In 2022, the brand launched the Family Hub refrigerator, in the Side-by-Side version, having two models with this technology, one Side by Side and the other FDR. The Brazilian consumer can also count on the 11- and 13-kilo washer and dryer models, the smartest on the market, with the new AI Control concept, a fully digital panel with AI technology, which allows connection via SmartThings. And the Bespoke line of refrigerators, in which it is possible to choose the colors and formats of the refrigerators. **Samsung believes that product customization is one of the biggest trends today.***

IS IT DIFFICULT FOR A COMPANY TO BE COMPETITIVE IN BRAZIL?

GA – Due to a global strategy, we do not open sales numbers, but we can say that Samsung is the leader in several segments. It has the largest portfolio of 5G smartphones in the country, with 25 devices that fit in every pocket. The same occurs in TVs, with a total of 63 models available. This puts us in a privileged position when we think about competitiveness.

AIRSTAGE

FUJITSU



A perfeita combinação entre inovação e sustentabilidade.

Airstage é a nossa nova marca de produto, que vai além do uso de alta tecnologia para desenvolver equipamentos de ponta. Valorizamos a experiência e somos a escolha inteligente em performance, conforto e conveniência.

EM BREVE

Airstage é Fujitsu



Sustentável



Econômico



Leve e Elegante

 [fujitsu-general.com/br](https://twitter.com/fujitsu-general.com/br)

 [/company/fujitsugeneraldobrasil](https://www.linkedin.com/company/fujitsugeneraldobrasil)

 [/fujitsugeneraldobrasil](https://www.instagram.com/fujitsugeneraldobrasil)

 [Fujitsu General do Brasil](https://www.youtube.com/Fujitsu-General-do-Brasil)



de smartphones 5G do País, com 25 dispositivos que cabem em todos os bolsos. O mesmo ocorre em TVs, com um total de 63 modelos disponíveis. Isso nos coloca numa posição privilegiada quando pensamos em competitividade.

Também precisamos reforçar diferenciais como a fabricação local e os laboratórios de pesquisa e desenvolvimento, além da rede de lojas e centros de serviço. São dois centros de serviço, em Manaus (AM) e em Campinas (SP), e dois centros de P&D nas mesmas regiões, além de mais de 300 pontos de venda exclusivos (Samsung Stores e quiosques) e uma forte aliança com as principais operadoras e varejistas.

Nosso compromisso com o Brasil é e continuará sendo de longo prazo. Estamos presentes aqui há mais de três décadas, investindo na fabricação local, no desenvolvimento de produtos e numa estrutura de vendas e suporte que fortalece nossa relação com os brasileiros e nos ajuda a ser uma empresa mais produtiva. Nossa estratégia robusta de affordability também é fundamental no processo de democratização do acesso à inovação.

Em relação à produtividade, acreditamos que a edu-

We also need to reinforce differentials such as local manufacturing, and research/development laboratories, in addition to the network of stores and service centers. There are two service centers, in Manaus (AM) and Campinas (SP), and two R&D centers in the same regions, in addition to more than 300 exclusive points of sale (Samsung Stores and kiosks) and a strong alliance with the main operators and retailers.

Our commitment to Brazil is and will continue to be long-term. We have been present here for more than three decades, investing in local manufacturing, product development and a sales and support structure that strengthens our relationship with Brazilians and helps us to be a more productive company. Our robust affordability strategy is also fundamental in the process of democratizing access to innovation.

Regarding productivity, we believe that education is the main path for a country to develop sustainably. South Korea is a good example of how investment in education plays a fundamental role in the development of a country. Samsung's leadership in innovation, as well as expansion over the past few decades to become a global technology leader, shows how investing in education is a critical path to success.

LANÇAMENTO

LINHA
FIT.LINE

MICRO-ONDAS E FORNO ELÉTRICO DE EMBUTIR

Novas cores, mais sabores!



MOLDURAS DISPONÍVEIS NAS CORES:
INOX - BRANCO - PRETO

fischerOficial | fischer.oficial | fischer.com.br

FORNO MICRO-ONDAS FISCHER FIT LINE DE EMBUTIR 25L



DISPLAY DIGITAL

O display digital na cor vermelha, traz modernidade e precisão para o dia a dia.



5 FUNÇÕES

O descongelamento por tempo, por peso, auto-menu com 8 opções, relógio e trava de segurança oferecem a experiência completa de cozinhar.



CONTROLE ELETRÔNICO DIGITAL



MOLDURA COM SAÍDA DE AR INTEGRADA

Harmoniza com o forno elétrico, perfeito conjunto para as cozinhas built-in.



5 NÍVEIS DE POTÊNCIA

Para melhor aproveitamento do produto.

FORNO ELÉTRICO FISCHER FIT LINE DE EMBUTIR 44L



DOURADOR

Cratina e douram os alimentos deixando-os mais crocantes e saborosos.



VIDRO DUPLO

A porta com vidro duplo, impede a fuga de calor e economiza energia.



CONTROLE INDEPENDENTE DAS RESISTÊNCIAS

Mais performance e flexibilidade na hora de preparar suas receitas.



TIMER

Até 2 horas com aviso sonoro.



CONTROLE DE TEMPERATURA

de 50°C a 320°C (máxima performance)



REVESTIMENTO AUTOLIMPANTE

Limpeza através do processo de volatilização.



SAIBA MAIS
Assista no youtube

Fischer

QUEM TEM,
FAZ BEM.

cação é o principal caminho para que um país se desenvolva de forma sustentável.

A Coreia do Sul é um bom exemplo de como o investimento em educação tem papel fundamental no desenvolvimento de um país. A liderança em inovação da Samsung, assim como a expansão nas últimas décadas para se tornar uma líder global em tecnologia, mostra como investir na formação é um caminho fundamental para o sucesso.

COMO A EMPRESA AVALIA O ANO DE 2022?

GA – Certamente, foi de muitos desafios e conquistas, mas vamos usar a criatividade e a parceria com nossos canais para estimular o consumo dos produtos e serviços da Samsung nos próximos anos. Tivemos grandes conquistas. As novidades nas linhas de TVs, monitores e eletrodomésticos surpreenderam os consumidores. Citamos o dispositivo The Freestyle, que revoluciona a forma de consumir conteúdo audiovisual. **A Samsung continuará com seu compromisso de constante inovação e, muito em breve, vamos desafiar os limites do que os eletrônicos podem fazer.**

QUAIS AS AÇÕES DA EMPRESA VOLTADAS À SUSTENTABILIDADE?

GA – Um de nossos principais pilares é a sustentabilidade. Seguiremos firmes no compromisso de minimizar nosso impacto ambiental, ajudando as pessoas a

HOW DOES THE COMPANY ASSESS THE YEAR 2022?

GA – Certainly, there were many challenges and achievements, but we are going to use creativity and partnership with our channels to encourage the consumption of Samsung products and services in the coming years. We had great achievements. The novelties in the lines of TVs, monitors, and home appliances surprised consumers. We mention The Freestyle device, which revolutionizes the way of consuming audiovisual content. **Samsung will continue its commitment to constant innovation, and very soon, we will be pushing the boundaries of what electronics can do.**

WHAT ARE THE COMPANY'S ACTIONS AIMED AT SUSTAINABILITY?

GA – One of our main pillars is sustainability. We will remain steadfast in our commitment to minimizing our environmental impact, helping people to adopt greener lifestyles. **From now until 2025, we will use recycled materials in all of our products, eliminate plastics from packaging, achieve zero standby power consumption for our smartphone chargers, and stop sending waste to landfills at our manufacturing facilities around the world.**

Samsung is the only manufacturer in the country with several models of refrigerators that correspond to the high-



hits para o **verão**

com **EOS.**



Veja como ser um revendedor EOS.

Há mais de 15 anos na área de refrigeração comercial, a EOS se consolida no mercado brasileiro, oferecendo também soluções em eletrodomésticos.

São mais de 300 skus para atender nossos revendedores com **qualidade e rentabilidade para os negócios.**



Conheça a linha de cervejeiras EOS e outros hits para o verão em eos.com.br

EOS.



adotarem estilos de vida mais ecológicos. **De agora até 2025, passaremos a utilizar materiais reciclados em todos os nossos produtos, eliminaremos plásticos das embalagens, obteremos consumo zero de energia em espera para nossos carregadores de smartphone e deixaremos de destinar resíduos para aterros sanitários em nossas instalações de fabricação em todo o mundo.**

A Samsung é a única fabricante no País com vários modelos de refrigeradores que correspondem à mais alta classificação de eficiência energética do Inmetro, A+++ , além de máquinas lava e seca que são nº 1 em economia de água. Os modelos de ar-condicionado geram economia de até 77%, comparando o modo “resfriamento rápido” com o WindFree. O programa de embalagens Eco-packaging já alcançou o potencial de transformar, por ano, cerca de 300 mil toneladas de embalagens de TV em objetos úteis, como casinhas para pets, jogos e até móveis. Para a produção do controle remoto SolarCell, que é alimentado por energia solar e pode ser recarregado por luz interna, luz externa ou via USB, utilizamos material reciclado e retiramos milhões de pilhas de circulação por ano – estima-se que, em sete anos, é possível evitar o descarte de 99 milhões de pilhas AA. **Queremos colocar a sustenta-**

*est energy efficiency classification by Inmetro, A+++ , in addition to washing and drying machines that are No. 1 in water savings. Air conditioning models generate savings of up to 77%, comparing the “quick cooling” mode with WindFree. The Eco-packaging program has already reached the potential of transforming around 300,000 tons of TV packaging per year into useful objects, such as houses for pets, games and even furniture. To manufacture the SolarCell remote control, which is powered by solar energy and can be recharged by internal light, external light or via USB, we use recycled material and remove millions of batteries from circulation per year – it is estimated that, in seven years, 99 million AA batteries can be avoided. **We want to put sustainability at the heart of everything by expanding the use of recycled materials across all mobile devices and home appliances over the next three years.***

IN RETAIL, DOES SAMSUNG FOCUS ON HIGH-END STORES? GA – All our retail channels are our partners, whether the stores that sell premium product lines, or small, medium, and large retailers, essential partners of our operation in the country. The share of sales of premium products in Brazil is still low when compared to other regions that have a socioeconomic structure like ours. Naturally, more sophisticated pro-



A jornada de compra varia muito para cada produto e serviço, e precisamos estar atentos a isso. As restrições da pandemia fizeram muitas pessoas comprarem determinadas categorias pela internet, mas as lojas físicas ainda apresentam relevância para outras.”

GUSTAVO ASSUNÇÃO

“The purchase journey varies a lot for each product and service, and we need to be aware of that. The pandemic restrictions made many people buy certain categories online, but physical stores are still relevant for others.”

bilidade no centro de tudo, expandindo o uso de materiais reciclados em todos os dispositivos móveis e eletrodomésticos nos próximos três anos.

NO VAREJO, A SAMSUNG Foca EM LOJAS DE ALTO NÍVEL?

GA – Todos os nossos canais do varejo são nossos sócios, sejam as lojas que comercializam linhas de produtos premium, sejam os pequenos, médios e grandes varejistas, parceiros essenciais da nossa operação no País. A participação das vendas de produtos premium no Brasil ainda é baixa, quando comparamos com outras regiões que apresentam estrutura socioeconômica semelhante à nossa. Naturalmente, produtos mais sofisticados, com mais recursos, requerem atenção maior, pois necessitam de uma venda assistida para que possamos explicar todos os benefícios.

NO FUTURO, SERÃO MAIS LOJAS FÍSICAS OU ONLINE?

GA – Nossos parceiros comerciais foram muito competentes e apresentaram um progresso extraordinário em termos de omnicanalidade. **Creio que estamos em um estágio muito avançado, mesmo quando comparados a mercados mais maduros. A jornada de compra varia muito para cada produto e serviço, e precisamos estar atentos a isso.** As restrições da pandemia fizeram muitas pessoas comprarem determinadas categorias pela internet, mas as lojas físicas ainda apresentam relevância para outras. O fato é: não existe uma regra aplicável para todos os modelos.

ducts, with more resources, require greater attention, as they require an assisted sale so that we can explain all the benefits.

WILL THERE BE MORE PHYSICAL OR ONLINE STORES IN THE FUTURE?

GA – Our commercial partners were very competent and showed extraordinary progress in terms of omni-channel. I believe we are at a very advanced stage, even when compared to more mature markets. The purchase journey varies a lot for each product and service, and we need to be aware of that. The pandemic restrictions made many people buy certain categories online, but physical stores are still relevant for others. The fact is: there is no rule that applies to all models.

SAMSUNG MOBILE UNIVERSE

In 2023, all of the brand's new smartphone models will be compatible with 5G networks, says **Antonio Quintas, vice president of mobile experience at Samsung for Latin America.**

WHEN DID SAMSUNG'S BIG LEAP INTO MOBILE TAKE PLACE?

ANTONIO QUINTAS – Since the launch of its first camera phone, the SCH-V200, in 2000, the company has consolidated itself as a protagonist in the mobile device industry. **The big leap occurred with the launch of the**

“Estamos no Brasil há mais de 35 anos, com fabricação local e centros de pesquisa e desenvolvimento, além de uma grande rede de lojas próprias e centros de serviço. Isso faz com que a Samsung conheça como ninguém as pessoas que usam seus dispositivos.”

ANTONIO QUINTAS

“We have been in Brazil for over 35 years, with local manufacturing, research and development centers, in addition to a large network of company-owned stores and service centers. This makes Samsung know the people who use its devices like no one else.”

UNIVERSO MOBILE SAMSUNG

Em 2023, todos os novos modelos de smartphones da marca serão compatíveis com as redes 5G, adianta **vice-presidente de mobile experience da Samsung para a América Latina.**

EM QUE MOMENTO SE DEU O GRANDE SALTO DA SAMSUNG EM MOBILE?

ANTONIO QUINTAS – Desde o lançamento de seu primeiro telefone com câmera, o SCH-V200, em 2000, a empresa se consolidou como protagonista na indústria de dispositivos móveis. **O grande salto ocorreu no lançamento da linha Galaxy S, a partir de 2010. Ali, a Samsung não apenas assumiu a liderança no então promissor mercado de smartphones, como passou a definir os padrões para a indústria de produtos mobile.**

Foi a Samsung que apostou nos smartphones de tela grande, com o Galaxy Note, em 2011, quando o mercado acreditava que o caminho eram dispositivos menores. Mais recentemente, quebrou paradigmas com os smartphones dobráveis da linha Galaxy Z. Mas o protagonismo não se resume a smartphones. Fazem parte do ecossistema Galaxy notebooks, tablets, smartwatches e fones de ouvido sem fio.

QUANTO A MARCA DETÉM DO MERCADO DE SMARTPHONES?

AQ – **É líder tanto no segmento geral como nos mo-**

Galaxy S line, starting in 2010. Over there, Samsung not only took the lead in the promising smartphone market, but also started to define the standards for the mobile product industry.

It was Samsung that bet on large-screen smartphones, with the Galaxy Note, in 2011, when the market believed that the way was smaller devices. More recently, it broke paradigms with the foldable smartphones of the Galaxy Z line. But the protagonist is not limited to smartphones. Notebooks, tablets, smartwatches, and wireless headphones are part of the Galaxy ecosystem.

HOW MUCH DOES THE BRAND HOLD IN THE SMARTPHONE MARKET?

AQ – **It is a leader both in the general segment and in premium models.** We also have the largest portfolio of 5G devices on the market, which puts us in a very important position in the competition for a consumer who chose 5G as one of the main reasons for buying a new smartphone.

WHAT ARE THE PROSPECTS FOR 5G?

AQ – **Samsung played a key role in the progress of the 5G network. Globally, it has contributed to the development of industry standards, designed semi-conductors, created 5G devices, and installed networking equipment around the world. Its vast expe-**



delos premium. Também temos o maior portfólio de dispositivos 5G do mercado, o que nos coloca numa posição bastante importante na disputa por um consumidor que elegeu o 5G como um dos principais motivos para comprar um smartphone novo.

QUAIS AS PERSPECTIVAS COM O 5G?

AQ – A Samsung desempenhou um papel fundamental para o progresso da rede 5G. Globalmente, contribuiu para o desenvolvimento de padrões da indústria, projetou semicondutores, criou dispositivos 5G e instalou equipamentos de rede ao redor do mundo. Sua vasta experiência com a tecnologia em outros países faz com que esteja preparada para iniciar a operação conforme a disponibilidade da rede se expanda pelo Brasil.

Acreditamos que 2023 será o grande ano dos dispositivos 5G no Brasil. O interesse está em alta de acordo com diversas pesquisas do mercado. Segundo um levantamento da Mindminers, realizado para a Black Friday de 2022, ser compatível com 5G já é o segundo principal motivo que faz com que as pessoas queiram comprar um smartphone. Em 2023, todos os modelos de smartphones que lançaremos serão compatíveis com as redes 5G.

rience with the technology in other countries means that it is prepared to start operating as the availability of the network expands throughout Brazil.

We believe that 2023 will be the great year for 5G devices in Brazil. The interest is high according to several market surveys. According to a survey by Mindminers, carried out for Black Friday 2022, being compatible with 5G is already the second main reason why people want to buy a smartphone. By 2023, all smartphone models we will launch will be compatible with 5G networks.

WHAT IS THE SUCCESS OF THE GALAXY LINE DUE TO?

AQ – Samsung's ability to seek innovation from an equation that unites investments in research and development (and the ability to surprise people with new technologies) to a constant process of listening to fans of the brand to understand what are the most used, which ones should be improved and how the smartphone can make their lives more efficient and enjoyable. In Brazil, add to the fact that we have been present here for over 35 years, with local manufacturing, research, and development centers, in addition to a large network of own stores and service centers. This makes Samsung know like no one else the people who use its devices daily.

A QUE SE DEVE O SUCESSO DA LINHA GALAXY?

AQ – À capacidade da Samsung de buscar a inovação a partir de uma equação que une os investimentos em pesquisa e desenvolvimento (e a capacidade de surpreender as pessoas com novas tecnologias) a um processo constante de escuta de fãs da marca para entender quais são os recursos mais usados, quais devem ser aprimorados e como o smartphone pode tornar a vida delas mais eficiente e prazerosa. No Brasil, soma-se o fato de estarmos presentes aqui há mais de 35 anos, com fabricação local, centros de pesquisa e desenvolvimento, além de uma grande rede de lojas próprias e centros de serviço. Isso faz com que a Samsung conheça como ninguém as pessoas que usam seus dispositivos no dia a dia.

EM SMARTPHONES, QUAIS SÃO OS DESTAQUES?

AQ – Trabalhamos com quatro linhas de dispositivos: Galaxy S e Galaxy Z (nossos modelos premium), além do Galaxy A e Galaxy M (modelos intermediários). Assim, conseguimos oferecer o mais amplo e democrático portfólio de smartphones 5G do País, com 25 modelos, com variados preços.

ON SMARTPHONES, WHAT ARE THE HIGHLIGHTS?

AQ – We work with four lines of devices: Galaxy S, Galaxy Z (our premium models), in addition to Galaxy A and Galaxy M (intermediate models). Thus, we are able to offer the broadest and most democratic portfolio of 5G smartphones in the country, with 25 models at various prices.

In the Galaxy Z line, the highlights are the foldable Z Fold4 5G and Z Flip4 5G. With the Z Fold4 5G, you can take advantage of the 7.6" display and Flex Mode: leaving the device partially folded, you can watch a movie on half of the screen and use another app on the other half. The Z Fold4 5G is Samsung's most powerful multitasking tool. The Z Flip4 5G has an ergonomic design that fits in any pocket, and by partially folding it, activating Flex Mode, you can take selfies and group shots without using your hands, making this foldable smartphone your own tripod. It's perfect for content creators.

In the S22 lineup, the latest products are the Galaxy S22 5G, S22+ 5G, S22 Ultra 5G. In addition to the high





Cadeira Gamer

PANTERA NEGRA

Data do Lançamento: 14/12 | Código: 62000146

Faça parte deste momento!

A Cadeira Gamer da Marvel torna sua posição de jogo mais confortável e profissional, de modo que horas de jogo se tornem prazerosas com um visual moderno a cadeira gamer é rica em detalhes de acabamento com diversos recursos elaborados especialmente para quem busca ter uma experiência agradável com qualidade durante os jogos.

Acesse para saber mais!



MARVEL
GAMERVERSE

MARVEL



Na linha Galaxy Z, os destaques são os dobráveis Z Fold4 5G e Z Flip4 5G. Com o Z Fold4 5G, é possível aproveitar o display de 7,6" e contar com o Modo Flex: deixando o aparelho parcialmente dobrado, você assiste a um filme em metade da tela e pode utilizar outro aplicativo na outra metade. O Z Fold4 5G é a ferramenta de multitarefa mais poderosa da Samsung. O Z Flip4 5G tem design ergonômico que se encaixa em qualquer bolso e, ao dobrá-lo parcialmente, ativando o Modo Flex, é possível registrar selfies e fotos em grupos sem utilizar as mãos, fazendo desse smartphone dobrável o seu próprio tripé. É perfeito para os criadores de conteúdo.

Na linha S22, os mais recentes são o Galaxy S22 5G, S22+ 5G, S22 Ultra 5G. Além do alto desempenho de processador e bateria, trazem o Nightography, um conceito que une câmeras poderosas com a Inteligência Artificial no processamento das imagens, o que resulta em fotos e vídeos de alta qualidade, brilho e definição mesmo em situações de baixa iluminação. Na linha S, a versão S21 FE 5G (FE, sigla para Fan Edition) traz alto desempenho, câmeras poderosas e outras novidades incorporadas graças ao feedback dos fãs da linha Galaxy S21. Na linha A e M, os destaques são o A73 5G e o M53 5G, com taxa de atualização de 120 Hz, um recurso premium que torna a imagem mais fluida, algo especialmente apreciado por quem gosta de jogar games no smartphone. Esses

performance of the processor and battery, they bring Nightography, a concept that unites powerful cameras with Artificial Intelligence in image processing, which results in high quality photos and videos, brightness, and definition even in low lighting situations. In the S line, the S21 FE 5G version (FE, acronym for Fan Edition) brings high performance, powerful cameras, and other new features incorporated thanks to feedback from fans of the Galaxy S21 line. In the A and M line, the highlights are the A73 5G and the M53 5G, with a refresh rate of 120 Hz, a premium feature that makes the image more fluid, something especially appreciated by those who like to play games on their smartphone. These models are compatible with the new 5G mobile network and have a powerful processor.

WHAT ARE THE LATEST NOTEBOOKS AND TABLETS?

AQ – On the notebook front, the latest releases are part of the Galaxy Book2 line: they are the premium models Galaxy Book2 Pro and the Galaxy Book2 360, announced in August 2022, and the Galaxy Book2. Both focus on connectivity – through the Galaxy Ecosystem

JBL

HARMAN

BAR 1000

**SINTA O SOM 3D COM
QUALIDADE DE CINEMA**

Tenha uma experiência sonora única na sua casa com a qualidade incomparável da JBL. A incrível JBL Bar 1000 possui 7.1.4 canais com alto-falantes surround removíveis, oferece Dolby Atmos® e DTS:X reais, além de MultiBeam.

Surpreenda-se com uma experiência de som surround 3D aprimorada.

Ouvir música com potência acima de 85 dbv/bês pode causar danos ao sistema auditivo (Lei Federal nº 11.291/06).

MATÉRIA DE CAPA - COVER STORY

modelos são compatíveis com a nova rede móvel 5G e contam com processador poderoso.

QUAIS OS MAIS RECENTES NOTEBOOKS E TABLETS?

AQ – Na frente de notebooks, os mais recentes lançamentos fazem parte da linha Galaxy Book2: são os modelos premium Galaxy Book2 Pro e o Galaxy Book2 360, anunciados em agosto de 2022, e também o Galaxy Book2. Ambos têm foco em conectividade – por meio do Ecossistema Galaxy – e performance, para oferecer uma experiência completa. Desenvolvidos com o DNA móvel dos smartphones, os notebooks combinam mobilidade, segurança elevada, flexibilidade e bateria de longa duração.

Em tablets, os mais recentes são os modelos premium da série Galaxy Tab S8 5G. São eles: Galaxy Tab S8+ 5G

– and performance, to offer a complete experience. Developed with the mobile DNA of smartphones, notebooks combine mobility, high security, flexibility, and long battery life.

In tablets, the latest are the premium models of the Galaxy Tab S8 5G series. They are Galaxy Tab S8+ 5G and Galaxy Tab S8 Ultra 5G. Both come with the S Pen in the box and are enabled for 5G connection technology. They are portable products designed to offer maximum connectivity and mobility. And in early 2022, we announced the Galaxy Tab S8 5G, which is also part of the Galaxy Tab S8 family, and the Galaxy Tab A8.





e Galaxy Tab S8 Ultra 5G. Ambos vêm com a S Pen na caixa e são habilitados para a tecnologia de conexão 5G. São produtos portáteis e projetados para oferecer o máximo de conectividade e mobilidade. E, no início de 2022, anunciamos o Galaxy Tab S8 5G, que também faz parte da família Galaxy Tab S8, e o Galaxy Tab A8.

A HISTÓRIA DA EMPRESA PODE SER DIVIDIDA EM DÉCADAS?

AQ – A Samsung tem uma relação de mais de 35 anos com o Brasil, país que representa um mercado muito relevante para a estratégia da empresa. Localmente, foi fundada em 1987. Globalmente, a Samsung Electronics foi fundada em 1969, está presente em 73 países e possui 217 subsidiárias. Ao todo são 38 unidades fabris, 38 centros de P&D e 7 Design Centers espalhados em cinco continentes. Em Seul, na Coreia do Sul, foi criado o AI Center, que inclui sete laboratórios em mais quatro países: Canadá, Estados Unidos, Reino Unido e Rússia. **Seguimos atentos às tendências e ao comportamento das pessoas para continuarmos inovando e impulsionando o mercado.** Somos protagonistas no mercado de smartphones no Brasil. No mercado de TVs, a Samsung é líder global há mais de 16 anos, tendo sido pioneira em aparelhos 8K e, mais recentemente, na tecnologia dos miniLEDs.

CAN THE COMPANY'S HISTORY BE DIVIDED INTO DECADES?

AQ – Samsung has a relationship of more than 35 years with Brazil, a country that represents a very relevant market for the company's strategy. Locally, it was founded in 1987. Globally, Samsung Electronics was founded in 1969, it is present in 73 countries and has 217 subsidiaries. Altogether there are 38 manufacturing units, 38 R&D centers and 7 Design Centers spread across five continents. In Seoul, South Korea, the AI Center was created, which includes seven laboratories in four more countries: Canada, United States, United Kingdom, and Russia. **We remain attentive to trends and people's behavior to continue innovating and boosting the market.** We are protagonists in the smartphone market in Brazil. In the TV market, Samsung has been a global leader for over 16 years, having pioneered 8K sets and, more recently, miniLED technology.

DATAS MARCANTES DA EMPRESA

COMPANY MILESTONES

1986



Samsung chega ao Brasil com a venda de monitores e discos rígidos.
Samsung arrives in Brazil with the sale of monitors and hard drives.

1988



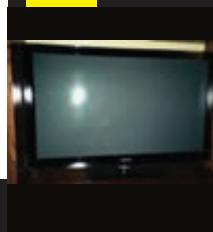
Lançamento do primeiro celular da marca, o SH-100.
Launch of the brand's first cell phone, the SH-100.

2004



Maior TV LCD (46") do mundo.
Largest LCD TV (46") in the world.

2005



Início das vendas de TVs de plasma no Brasil (produto importado).
Start of sales of plasma TVs in Brazil (imported product).

2006



Início da era Slim Tube no Brasil, a mais recente inovação em TV de tubo CRT.
Beginning of the Slim Tube era in Brazil, the latest innovation in CRT tube TV.

2007



Início do movimento da troca de TV LCD por Full HD no Brasil. Venda do primeiro modelo Full HD da Samsung. A empresa contava com 25,5% de market share (GfK).
Beginning of the movement to exchange LCD TV for Full HD in Brazil. Sale of Samsung's first Full HD model. The company had a 25.5% market share (GfK).

2013



Primeira TV curva do mundo.
World's first curved TV.

2014



Primeira TV UHD flexível do mundo.
World's first flexible UHD TV.

2015



Lança no Brasil a SUHD: Smart TV e atinge 36,1% de market share (GfK).
Launches SUHD: Smart TV in Brazil and reaches 36.1% market share (GfK).

2016



Única TV SUHD com display de pontos quânticos livre de cádmio do mundo.
World's only SUHD TV with cadmium-free quantum dot display.

2017



Lançamento do Galaxy S8.
Launch of the Galaxy S8.



2008



Primeira TV com borda dual-color do mundo.

World's first dual-color edge TV.

2009



Lançamento do primeiro smartphone Android da Samsung, o Galaxy (i7500).

Launch of Samsung's first Android smartphone, the Galaxy (i7500).

2010



Lançamento do primeiro Samsung Galaxy S.

Launch of the first Samsung Galaxy S.

2011



Início da era Slim Tube no Brasil, a mais recente inovação em TV de tubo CRT.

Beginning of the Slim Tube era in Brazil, the latest innovation in CRT tube TV.

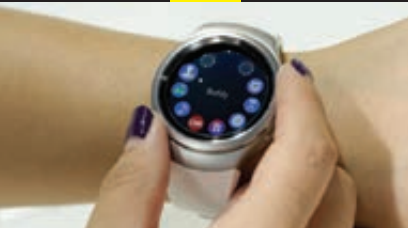
2012



Samsung é classificada como a maior fabricante de celulares do mundo pela IHS iSuppli.

Samsung is ranked the world's largest mobile phone manufacturer by IHS iSuppli.

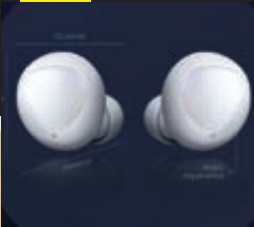
2018



Entra no mercado de smartwatches com o Galaxy Watch.

Enter the smartwatch market with the Galaxy Watch.

2019



Samsung apresenta o Galaxy Buds.

Samsung introduces the Galaxy Buds.

2020



Apresenta a nova categoria de TVs 4K – Crystal UHD – ao mercado brasileiro e novos modelos QLED 4K e 8K. Lança, também, a The Sero e a The Frame 2020 com a adição do Modo Ambiente 3.0.

It introduces the new category of 4K TVs – Crystal UHD – to the Brazilian market and new QLED 4K and 8K models. It also launches The Sero and The Frame 2020 with the addition of Ambient Mode 3.0.

2021



Lança o primeiro smartphone 5G intermediário do Brasil, o A32 5G.

Launches the first mid-range 5G smartphone in Brazil, the A32 5G.

2022



Lançamento do S22 Ultra 5G e do Nightography.

Launch of the S22 Ultra 5G and Nightography.



LOGISTICS IN FOCUS: CHALLENGES, INITIATIVES, AND EXPECTATIONS

Consumer demand has changed the profile of logistics operations. Faster and same-day deliveries are already a reality, greatly helped by technology. On the other hand, the lack of quality infrastructure and the country's economic scenario are still obstacles to further development in the sector.

LOGÍSTICA EM FOCO: DESAFIOS, INICIATIVAS E EXPECTATIVAS



A exigência do consumidor tem mudado o perfil das operações logísticas. Entregas rápidas e no mesmo dia já são uma realidade, muito ajudada pela tecnologia. Por outro lado, a falta de infraestrutura de qualidade e o cenário econômico do País ainda são entraves para o maior desenvolvimento do setor.

O setor logístico nunca foi tão observado como nos últimos anos, e sua necessidade é cada vez mais evidente. No início da pandemia, a demanda por produtos e insumos teve queda. Poucos meses depois, porém, cresceu de maneira exponencial, acompanhada pelo aumento no valor do frete e do combustível e pelos entraves do território brasileiro. Esses fatores obrigaram toda a cadeia a se reinventar com a utilização da tecnologia para garantir a demanda do varejo e a entrega mais rápida.

As novas operações de logística estão mudando, e a introdução da tecnologia é uma dessas mudanças. "O setor está em uma busca constante de inovação. A tendência é criar soluções que tornem as entregas cada vez mais rápidas e sustentáveis. Acreditamos que os avanços na tecnologia e no setor de energia serão ainda mais aliados da logística mundial", diz Daniel Ribeiro, diretor de logística da Via.

The logistics sector has never been more observed than in recent years, and its need is increasingly evident. At the beginning of the pandemic, demand for products and supplies dropped. A few months later, however, it grew exponentially, accompanied by an increase in the value of freight and fuel and the obstacles in the Brazilian territory. These factors forced the entire chain to reinvent itself with the use of technology to ensure retail demand and faster delivery.

New logistics operations are changing, and the introduction of technology is one of those changes. "The sector is in a constant search for innovation. The trend is to create solutions that make deliveries faster and more sustainable. We believe that advances in technology and in the energy sector will be even more allies of world logistics", says Daniel Ribeiro, director of logistics at Via.





ALEX FONTES,
GERENTE SÊNIOR DE TRANSPORTES DO MERCADO LIVRE
SENIOR TRANSPORT MANAGER AT MERCADO LIVRE

“**Estima-se um crescimento de até 56% no e-commerce brasileiro até 2024.**”

“**It is estimated a growth of up to 56% in Brazilian e-commerce until 2024.**”

O setor de logística enfrenta um problema de duas variáveis, de densidade e de escala, destaca Luiz Vergueiro, diretor de operações do Mercado Livre. “Todo lugar onde há baixa densidade de entregas representa dificuldades. E, com escala, as grandes empresas conseguem tornar todo o processo logístico e o frete mais baratos.”

DESAFIOS LOGÍSTICOS

Cada região brasileira, no que diz respeito à logística, tem um perfil diverso. Jorge Catani, diretor de logística da Infracommerce, conta que a Região Norte, por exemplo, não se conecta às demais. A capital Manaus

The logistics sector faces a problem of two variables, density, and scale, points out Luiz Vergueiro, director of operations at Mercado Livre. “Anywhere where there is a low density of deliveries presents difficulties. And, with scale, large companies can make the entire logistical process and freight cheaper.”

LOGISTICAL CHALLENGES

Each Brazilian region, regarding logistics, has a different profile. Jorge Catani, logistics director at Infracommerce, says that the North Region, for example, does not connect to the others. The capital Manaus (AM) has

“**O setor de logística enfrenta um problema de duas variáveis, de densidade e de escala.**”

“**The logistics sector faces a problem of two variables, density and scale.**”



LUIZ VERGUEIRO,
DIRETOR DE OPERAÇÕES DO MERCADO LIVRE
OPERATION DIRECTOR AT MERCADO LIVRE

“O setor está em uma busca constante por inovação. A tendência é criar soluções que tornem as entregas cada vez mais rápidas e sustentáveis.”

“The sector is in a constant search for innovation. The trend is to create solutions that make deliveries increasingly faster and more sustainable.”



DANIEL RIBEIRO,
DIRETOR DE LOGÍSTICA DA VIA
LOGISTICS DIRECTOR AT VIA

(AM) tem um polo industrial gigantesco, com a maior produção de linha branca do País, mas o principal modal é o marítimo. Para chegar ao outro lado do Rio Amazonas são necessários de cinco a sete dias, e só então é possível seguir viagem rodoviária até os grandes CDs.

a gigantic industrial center, with the largest production of white goods in the country, but the main mode is maritime. It takes five to seven days to reach the other side of the Amazon River, and only then is it possible to travel by road to the big DCs.

Com as dimensões do País, o setor enfrenta um elenco de dificuldades, e é evidente a importância de um trabalho integrado. “Os principais desafios da logística brasileira são a falta de infraestrutura de qualidade, a defasagem da estrutura de transporte, a ausência de conexão entre os modais e a grande concentração do transporte no setor rodoviário, além da falta de segurança nas vias”, diz Jorge Catani.

With the size of the country, the sector faces several difficulties, and the importance of integrated work is evident. “The main challenges of Brazilian logistics are the lack of quality infrastructure, the lag in the transport structure, the lack of connection between the modes and the great concentration of transport in the road sector, in addition to the lack of safety on the roads”, says Jorge Catani.



RODRIGO PAIXÃO,
CEO DA CONTRAIL LOGÍSTICA
CEO AT CONTRAIL LOGÍSTICA

“Ainda existe uma burocracia muito grande na legislação do setor logístico, que complica a digitalização total das operações e precisa ser modernizada.”

“There is still a very large bureaucracy in the legislation of the logistics sector, which complicates the total digitalization of operations and needs to be modernized.”

Segundo dados divulgados pela Confederação Nacional do Transporte (CNT) e pelo SEST/SENAT, resultados da 25ª edição da Pesquisa CNT de Rodovias, o estado geral da malha rodoviária brasileira piorou em 2022. Dos 110.333 quilômetros avaliados, 66% foram classificados como regulares, ruins ou péssimos. Em 2021, esse percentual era de 61,8%.

Ainda existe uma burocracia muito grande na legislação do setor, que complica a digitalização total das operações e precisa ser modernizada. **"A tributação, como em outros setores, também é um desafio, bem como a distribuição urbana de cargas e o conflito com a dinâmica das cidades, forçando soluções criativas por parte dos operadores logísticos e autoridades", diz Rodrigo Paixão, CEO da Contrail Logística.**

A adoção de novas tecnologias para automatizar processos, agilizar entregas, personalizar o atendimento e oferecer uma melhor experiência ao cliente pode mudar o setor logístico no País. Além disso, é importante o investimento na malha ferroviária e o maior uso da malha hidrográfica para integrar os modais e conectar todos os estados de maneira mais eficiente.

According to data released by the National Transport Confederation (CNT) and by SEST/SENAT, the result of the 25th edition of the CNT Highway Survey, the general state of the Brazilian road network worsened in 2022. From 110,333 kilometers evaluated, 66% were classified as regular, bad or bad. In 2021, this percentage was 61.8%.

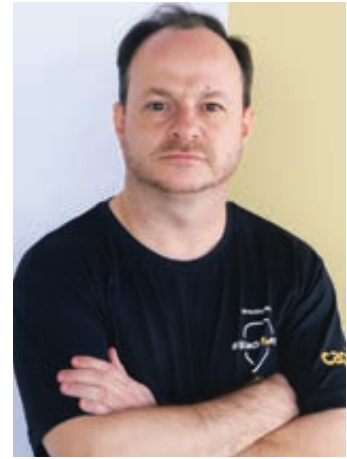
There is still a very large bureaucracy in the sector's legislation, which complicates the full digitization of operations and needs to be modernized. **"Taxation, as in other sectors, is also a challenge, as well as the urban distribution of cargo and the conflict with the dynamics of cities, forcing creative solutions on the part of logistics operators and authorities", says Rodrigo Paixão, CEO at Contrail Logística.**

The adoption of new technologies to automate processes, streamline deliveries, personalize service, and offer a better customer experience can change the logistics sector in the country. In addition, it is important to invest in the railway network and greater use of the hydrographic network to integrate modes and connect all states more efficiently.



“Os principais desafios da logística brasileira são a falta de infraestrutura de qualidade, a defasagem da estrutura de transporte, a ausência de conexão entre os modais, a grande concentração do transporte no setor rodoviário e a falta de segurança nas vias.”

“The main challenges of Brazilian logistics are the lack of quality infrastructure, the lag in the transport structure, the lack of connection between modes, the high concentration of transport in the road sector and the lack of road safety.”



JORGE CATANI,
DIRETOR DE LOGÍSTICA DA INFRACOMMERCE
LOGISTICS DIRECTOR AT INFRACOMMERCE

NOVIDADES NA ROTA

A introdução da tecnologia é uma das principais vertentes colocadas como oportunidade de avanço do setor logístico no Brasil. Algoritmos de roteirização atingem com eficiência a máxima otimização de veículos de última milha. Outro ponto na área da economia é a criação do crédito para a renovação e a ampliação da frota. Na infraestrutura, é preciso dar equidade às estradas e segurança para as diversas regiões.

O setor logístico é um dos mercados que mais crescem no mundo, **destaca Gabriel Pavan, executivo de contas da KM Cargo.** “Acreditamos que as melhorias a serem feitas no País giram em torno das estradas, as quais poderiam ser de fácil acesso, atenuando avarias, diminuindo a quilometragem e, conseqüentemente, baixando o custo logístico.”

NEWS ON THE ROUTE

The introduction of technology is one of the main aspects placed as an opportunity to advance the logistics sector in Brazil. Routing algorithms efficiently achieve maximum last mile vehicle optimization. Another point in the economy area is the creation of credit for fleet renewal and expansion. In terms of infrastructure, it is necessary to provide equity to the roads and security for the various regions.

The logistics sector is one of the fastest growing markets in the world, **highlights Gabriel Pavan, account executive at KM Cargo.** “We believe that the improvements to be made in the country revolve around the roads, which could be easily accessible, mitigating breakdowns, reducing mileage and, consequently, lowering the logistical cost.”



“Uma empresa sustentável promove, igualmente, a prosperidade e o bem-estar de todos.”

“A sustainable company also promotes the prosperity and well-being of all.”

PEDRO MANISCALCO,
DIRETOR DE OPERAÇÕES DA JAMEF
OPERATION DIRECTOR AT JAMEF



Estratégias de fulfillment e fullcommerce têm crescido no setor. A omnicanalidade é outro movimento que influencia o futuro da logística, adequando-se às novas exigências do consumidor “figital”. A Via observou crescimento de 200% em vendas online no segundo trimestre de 2022, em novas praças, movimento que se repete no cenário macro da companhia, em que cerca de 50% das vendas digitais passam pelas lojas físicas.

O mercado do varejo está mudando com o e-commerce. Ele é a ponta de um iceberg de produção, manufatura, processamento e transportes de itens que, ao final, serão vendidos na plataforma. **“Estima-se crescimento de até 56% no e-commerce brasileiro até 2024. Um mercado que vai sobreaquecer, exigindo mais inteligência, recursos e investimentos direcionados a garantir a capacidade logística do país”, diz Alex Fontes, gerente sênior de transportes do Mercado Livre.**

EXPECTATIVAS PARA O SETOR

Com a implementação de novas tecnologias no setor logístico, é possível tornar os processos mais ágeis. As empresas podem testar novos modelos de negócios,

Fulfillment and full commerce strategies have grown in the sector. Omnichannel is another movement that influences the future of logistics, adapting to the new demands of the “phygital” consumer. Via saw a 200% growth in online sales in the second quarter of 2022, in new markets, a movement that is repeated in the company’s macro scenario, in which about 50% of digital sales go through physical stores.

*The retail market is changing with e-commerce. It is the tip of an iceberg of production, manufacturing, processing, and transportation of items that in the end, will be sold on the platform. **“It is estimated growth of up to 56% in Brazilian e-commerce by 2024. A market that will overheat, requiring more intelligence, resources and investments aimed at guaranteeing the country’s logistics capacity”, says Alex Fontes, senior transport manager at Mercado Livre.***

EXPECTATIONS FOR THE SECTOR

With the implementation of new technologies in the logistics sector, it is possible to make processes more agile. Companies can test new business models, moni-

“O setor logístico é um dos mercados que mais crescem no mundo.”

“The logistics sector is one of the fastest growing markets in the world.”



GABRIEL PAVAN,
EXECUTIVO DE CONTAS DA KM CARGO
KEY ACCOUNT EXECUTIVE AT KM CARGO

monitorar performance, roteirizar a entrega e otimizar o tempo. O uso da tecnologia está diretamente relacionado à otimização de investimento e tempo.

Uma alternativa importante para descentralizar o modal rodoviário e focar na logística mais eficiente e sustentável é o investimento no modal ferroviário. O fluxo de escoamento através das ferrovias vem ganhando muito share, chegando aos principais portos do Brasil, ocasionando, ao final, a integração e a utilização dos três modais (ferroviário, rodoviário e marítimo). Isso gera, consequentemente, um custo de transporte mais baixo.

tor performance, route delivery, and optimize time. The use of technology is directly related to optimizing investment and time.

An important alternative to decentralize road transport and focus on more efficient and sustainable logistics is investing in rail transport. The flow of outflow through the railroads has been gaining a lot of share, reaching the main ports of Brazil, leading in the end, to the integration and use of the three modes (railway, road and sea). This consequently generates a lower transport cost.



LAURO VALDIVIA,
ASSESSOR TÉCNICO DA NTC&LOGÍSTICA
TECHNICAL ADVISOR AT NTC&LOGÍSTICA

“Espera-se que as promessas de melhoria da infraestrutura se tornem realidade. Houve melhorias, mas ainda estão distantes da necessidade do mercado.”

“The promises of infrastructure improvement are expected to come true. There have been improvements, but they are still far from what the market needs.”

Além das expectativas associadas às novas tecnologias, há o compromisso em torno de recursos e possibilidades de boas práticas sustentáveis. **"Entendemos que a sustentabilidade é um conceito de desenvolvimento baseado na visão global dos processos de uma organização, com crescimento duradouro e uso equilibrado de recursos. Uma empresa sustentável promove igualmente, a prosperidade e o bem-estar de todos", afirma Pedro Maniscalco, diretor de operações da Jamef.**

O transporte rodoviário de cargas (TRC) vem se adaptando às mudanças e investindo em tecnologia e capacitação dos profissionais do setor, diz **Lauro Valdivia, assessor técnico da NTC&Logística. "Espera-se que as promessas de melhoria da infraestrutura se tornem realidade. Houve melhorias, mas ainda estão distantes da necessidade do mercado. É preciso melhorar as condições das estradas, dos portos, aeroportos, trânsito urbano, diminuir burocracias e exigências."**

*In addition to the expectations associated with new technologies, there is a commitment around resources and possibilities for good sustainable practices. **"We understand that sustainability is a development concept based on the global vision of an organization's processes, with lasting growth and balanced use of resources. A sustainable company also promotes prosperity and well-being for everyone", says Pedro Maniscalco, director of operations at Jamef.***

*Road freight transport has been adapting to changes and investing in technology and training of professionals in the sector, **says Lauro Valdivia, technical advisor at NTC&Logística. "The promises of infrastructure improvement are expected to come true. There have been improvements, but they are still far from the market's needs. It is necessary to improve the conditions of roads, ports, airports, urban traffic, reduce bureaucracy and demands."***





INSIGHTS DE CADA EMPRESA

INSIGHTS FROM EACH COMPANY

Veja como as empresas entrevistadas se adaptam para enfrentar dificuldades, suas estratégias e os veículos que utilizam para o transporte dos produtos.

See how the interviewed companies adapt to face difficulties, their strategies, and the vehicles they use to transport their products.



CONTRAIL

Uma empresa focada no transporte multimodal, ferroviário e rodoviário, de cargas e em container. Nos últimos sete anos, migrou grande parte das cargas de eletroeletrônicos, antes transportadas exclusivamente no modal rodoviário, para o trem, aumentando assim a capacidade de transportar em uma única viagem 42 containers, agilizando todo o processo. No transporte rodoviário, utiliza caminhões porta-containers e caminhões-baú.

A company focused on multimodal transport, rail and road, cargo, and containers. In the last seven years, a large part of the electronics cargo, previously transported exclusively by road, has migrated to the train, thus increasing the capacity to transport 42 containers in a single trip, streamlining the entire process. In road transport, it uses container trucks and box trucks.

O principal modal é o transporte rodoviário, utilizando desde carretas com grande capacidade até VUC (veículo urbano de carga), para regiões metropolitanas. Conta, também, com veículos elétricos e bicicletas elétricas, diminuindo o impacto ambiental e ajudando o fluxo de transporte urbano. Busca excelência através da tecnologia embarcada, como WMS/TMS, proporcionando informações *just in time* para elevar a eficiência logística.

INFRACOMMERCE

The main mode is road transport, using trucks with large capacity to urban cargo vehicle, for metropolitan regions. It also has electric vehicles and electric bicycles, reducing the environmental impact and helping the flow of urban transport. Seeks excellence through embedded technology, such as WMS/TMS, providing just-in-time information to increase logistics efficiency.

In 2022, it developed a program that guarantees a complete logistics solution for transporting products, especially in the last mile. With the urban hubs, called Perto de Você (Near to you), the project brings efficient logistical and operational gains, providing greater flexibility for the collection, delivery, and removal of materials. With four units in the city of São Paulo, it guarantees delivery within 15 minutes. The hubs operate within a radius of up to five kilometers from their addresses, and transport can be carried out by utility cars, motorcycles, and bicycles, allowing deliveries with less environmental impact.

JAMEF

Em 2022, desenvolveu um programa que garante uma solução logística completa para o transporte de produtos, especialmente na última milha. Com os hubs urbanos, chamados Perto de Você, o projeto traz um ganho logístico e operacional eficiente, dando maior flexibilidade para a coleta, a entrega e a retirada dos materiais. Com quatro unidades na cidade de São Paulo, garante a entrega em até 15 minutos. Os hubs atuam em um raio de até cinco quilômetros a partir de seus endereços, e o transporte pode ser realizado por carros utilitários, motocicletas e bicicletas, permitindo entregas com menor impacto ambiental.



KM CARGO

Conta com uma frota composta por veículos de pequeno, médio e grande porte – carretas, truck, truck blindado, toco, VUC, VAN e fiorino –, além do embarque de cargas no modal aéreo. A empresa traça uma estratégia ligada ao estudo de produtividade e análise de dados para melhorias nos setores internos. Busca, principalmente, resolver os impactos causados pela economia com a disparada do diesel e o descontrole do mercado, evitando que atinjam o cliente em potencial ou diretamente a operação.

It has a fleet of small, medium, and large vehicles – trailers, trucks, armored trucks, stump truck, urban cargo vehicle (VUC), covered goods wagon (VAN) and fiorino –, in addition to the shipment of cargo by air. The company outlines a strategy linked to the study of productivity and data analysis for improvements in internal sectors. It seeks, mainly, to resolve the impacts caused by the economy with the rise of diesel and the market's lack of control, preventing them from reaching the potential customer or directly the operation.

To solve infrastructure problems on the ground, it uses its air network and partnerships with logistics air operators to reach the most distant regions and with greater speed. The fleet includes small trucks, electric vehicles, natural gas trailers and airplanes. Each region can have a strategy. In the interior of Bahia, for example, with very low density, it does not send a last mile truck. The vehicle goes to a nearby consolidated city and spreads out to others. It's called the distribution hub. The company's key point is speed: same-day delivery to 100 cities, the next day for 75% to 80% of the volume, and two days for more than 85%.

Para resolver os problemas de infraestrutura no solo, utiliza sua malha aérea e as parcerias com operadores logísticos também aéreos para chegar às regiões mais distantes e com maior velocidade. A frota inclui caminhão pequeno, veículos elétricos, carretas a gás natural e aviões. Cada região pode ter uma estratégia. No interior da Bahia, por exemplo, com densidade muito pequena, não envia um caminhão de última milha. O veículo vai para uma cidade próxima consolidada e espalha-se para as demais. É o chamado hub de distribuição. O ponto principal da empresa é a velocidade: entrega no mesmo dia para 100 cidades, no dia seguinte de 75% a 80% do volume e em dois dias para mais de 85%.

MERCADO LIVRE



VIA

Uma das estratégias que vêm sendo bem-sucedidas na empresa, dona das marcas Casas Bahia e Ponto, é a expansão de lojas que funcionam como mini-hubs logísticos por todo o País e que apoiam as entregas em suas regiões. O Retira Rápido também agilizou a entrega. Descentralizou o estoque, agora disponível em 455 municípios distribuídos em 22 estados, além do Distrito Federal. Hoje são mais de 1.120 lojas e 30 CDs, com a utilização de tecnologia para otimizar e controlar a malha logística. A Via utiliza tuk tuks e 10 veículos elétricos para entrega em última milha. Conta, também, com bicicletas, carro de passeio, utilitário e caminhão.

One of the strategies that have been successful at the company, owner of the Casas Bahia and Ponto brands, is the expansion of stores that function as mini-logistic hubs throughout the country and that support deliveries in their regions. Retira Rápido (Fast Pickup) also speeded up the delivery. It decentralized the stock, now available in 455 municipalities distributed in 22 states, in addition to the Federal District. Today there are more than 1,120 stores and 30 DCs, using technology to optimize and control the logistics network. Via uses tuk tuks and 10 electric vehicles for last mile delivery. It also has bicycles, a passenger car, SUV's and trucks.



UD / DESIGN - HOUSEWARES / DESIGN

por / by **Leda Cavalcanti**
e / and **Carlos Clur**

DESIGN E SUSTENTABILIDADE NA CATEGORIA DE UD

Estética e harmonia se firmam definitivamente como fatores inerentes aos utensílios domésticos. Mais uma boa oportunidade de vendas para o varejo.

DESIGN AND SUSTAINABILITY IN THE HOUSEWARES CATEGORY

Aesthetics and harmony are definitively established as factors inherent to domestic utensils. Another good retail sales opportunity.



Essencial na diferenciação de um produto e propulsor das vendas, o design, atualmente, mostra a sua força em todas as categorias de produtos. Mais recentemente, vem combinando a estética à funcionalidade nos itens de utilidades domésticas, principalmente após a maior valorização que o consumidor deu para a sua casa com a pandemia.

O design tem cada vez mais importância na categoria de utensílios domésticos, afirma Christian Hartenstein, CEO e managing partner do Grupo Brinox. "A principal razão é que as pessoas estão recebendo mais os amigos, e a cozinha, que antes ficava escondida, tornou-se o lugar mais importante da casa. Com os novos apartamentos e as varandas gourmets, as pessoas querem utensílios e panelas com design e com a cor da moda para acolher os amigos. A cozinha virou o coração da casa."

No âmbito de tendências para a categoria, o Brasil, por sua extensão, não é um país, mas sim um continente, diz o CEO. "Temos a sorte de viver em um lugar com muitas particularidades regionais, inclusive no que diz respeito às cores. Então, nem sempre o que é moda no Nordeste, por exemplo, é também no Sul ou no Centro-Oeste do país. Por outro lado, há materiais clássicos, como o aço inox, que nunca mudam, não têm variação de cor."

Essential in differentiating a product and driving sales, design currently shows its strength in all product categories. More recently, it has been combining aesthetics with functionality in household utility items, especially after the greater appreciation that consumers have given their homes due to the pandemic.

Design is increasingly important in the household goods category, says Christian Hartenstein, CEO and managing partner at Grupo Brinox. "The main reason is that people are receiving more friends, and the kitchen, which used to be hidden, has become the most important place in the house. With the new apartments and gourmet terraces, people want utensils and pans with design and in a trendy color to welcome friends. The kitchen became the heart of the house."

Within the scope of trends for the category, Brazil, by its extension, is not a country, but a continent, says the CEO. "We are lucky to live in a place with many regional particularities, including regarding colors. So, what is fashionable in the Northeast, for example, is not always the same in the South or Midwest of the country. On the other hand, there are classic materials, such as stainless steel, which never change, do not vary in color."

SUSTENTABILIDADE EM 1º LUGAR

Design e sustentabilidade precisam andar juntos. Para 2023, a Brinox investiu na readjustagem de seus produtos e não vai focar em um ou outro lançamento, mas sim na sustentabilidade dos itens, conta Christian. “Estamos com uma linha completa da Coza e também com panelas produzidas com material reciclado proveniente do oceano e da reutilização do alumínio.” **A Coza, marca do Grupo Brinox, foi premiada no IF Design Award de 2022 com os potes Hoop e a Linha Flat.**

Há muito a empresa trabalha internamente com foco na sustentabilidade, hoje uma tendência global. “Estudamos como fazer o nosso negócio continuar crescendo sem prejudicar as futuras gerações. Estamos muito contentes em ter dado esse passo”, afirma Christian.

A categoria de UD foi bem em vendas na pandemia, mas se ressentiu quando foram abertos outros setores, como o de turismo. Na segunda metade de 2022, se normalizou, e a projeção é que 2023 seja melhor que o ano anterior. “Estamos com muita expectativa, não deixamos de investir. Pelo contrário, abrimos uma nova planta em Linhares (ES). Aumentamos a produção de panelas, quase duplicamos a de plástico e estamos com uma linha muito completa e bacana”, conta o executivo.

SUSTAINABILITY IN 1ST PLACE

Design and sustainability need to go hand in hand. For 2023, Brinox invested in the readjustment of its products and will not focus on one or another launch, but on the sustainability of the items, says Christian. “We have a complete line from Coza and also pans made with recycled material from the ocean and aluminum reuse.” **Coza, a brand of the Grupo Brinox, was awarded in the 2022 IF Design Award with the Hoop pots and the Flat Line.**

The company has been working internally for a long time with a focus on sustainability, which is now a global trend. “We studied how to make our business continue to grow without harming future generations. We are very happy to have taken this step”, says Christian.

The housewares category did well in sales during the pandemic, but suffered when other sectors opened up, such as tourism. In the second half of 2022, it normalized, and the projection is that 2023 will be better than the previous year. “We are looking forward to it, we haven’t stopped investing, on the contrary, we opened a new factory in Linhares (ES). We increased the production of pans, we almost doubled the production of plastic, and we have a very complete and nice line”, says the executive.



Conjunto de panelas Brinox
Set of pans Brinox



Christian Hartenstein,
CEO e managing partner do Grupo Brinox
CEO e managing partner at Grupo Brinox

Linha Flat, da marca Coza
Flat Line, Coza brand





NOVA ROTINA

A pandemia deu novo significado ao lar e ao segmento de utensílios domésticos, com desafios e oportunidades, em especial para o e-commerce. O conforto, a naturalidade e o aconchego são alguns fatores que irão pautar as escolhas do consumidor, diz **Márcia Santos, coordenadora de e-commerce da marca Guzzini no Brasil.** “Os itens que são tendências de UD trarão mais materiais naturais, cores e o conceito do perfeito-imperfeito.”

No bom sentido, a imperfeição será valorizada. **“A ideia é ter itens com menos aspecto de plástico e com formas fluidas. Há quem prefira os tradicionais, mas os coloridos estão ganhando espaço, porque oferecem diferentes formatos para compor a mesa e até certa irreverência.** Texturas e estampas estarão em copos, pratos, taças e demais utensílios”, conta Márcia.

As tendências atuais destacam a beleza dos objetos assimétricos. “Considerando esse movimento de reconstrução interior na nova rotina pós-pandemia, podemos dizer que as vendas têm crescido significativamente, principalmente as de produtos com design sofisticado e elaborados a partir de materiais sustentáveis”, diz a coordenadora.

NEW ROUTINE

The pandemic has given new meaning to the home and the domestic utensils segment, with challenges and opportunities, especially for e-commerce. Comfort, naturalness, and warmth are some of the factors that will guide consumer choices, says **Márcia Santos, e-commerce coordinator for the Guzzini brand in Brazil.** “The housewares trending items will bring more natural materials, colors and the perfect-imperfect concept.”

In a good way, imperfection will be valued. **“The idea is to have items that look less as plastic and have fluid shapes. There are those who prefer the traditional ones, but the colorful ones are gaining ground, because they offer different formats to compose the table and even a certain irreverence.** Textures and prints will be on cups, plates, bowls, and other utensils”, says Márcia.

Current trends highlight the beauty of asymmetrical objects. “Considering this interior reconstruction movement in the new post-pandemic routine, we can say that sales have grown significantly, especially those of products with sophisticated design and made from sustainable materials”, says the coordinator.

PARA SERVIR E DECORAR

A Coleção **Le Murrine Azul e Rosa** da marca tem tigelas versáteis, que dão um toque elegante à mesa e podem, também, ser utilizadas na decoração. São fabricadas na Itália com a tecnologia exclusiva da Guzzini – 3 Color Tech. Em homenagem à arte veneziana na fabricação de vidro, a coleção tem peças criadas pelos talentosos designers Pio e Tito Toso.

Mais um destaque é a **Coleção Tierra**, com o conceito de sustentabilidade. Sua jarra, com forma aerodinâmica, tem tampa para proteger o conteúdo, especialmente quando ao ar livre. A grelha integral mantém cubos de gelo ou pedaços de fruta na jarra ao servir.

O produto, com 1,8 litro de capacidade, na cor taupe, é 100% produzido com a reciclagem de 16,9 garrafas pet. **“A coleção expressa todo o know-how de uma empresa que sempre processou plásticos e que agora o faz preservando o meio ambiente”, destaca Márcia.**

TO SERVE AND DECORATE

The brand's **Le Murrine Blue and Pink Collection** has versatile bowls, which give an elegant touch to the table and can also be used in decoration. They are manufactured in Italy with Guzzini's exclusive technology – 3 Color Tech. Paying homage to the Venetian art of glassmaking, the collection features pieces created by talented designers Pio and Tito Toso.

Another highlight is the **Tierra Collection**, with the concept of sustainability. Its jar, with an aerodynamic shape, has a lid to protect the contents, especially when outdoors. The integral rack keeps ice cubes or pieces of fruit inside the jar when serving.

The product, with 1.8-liter capacity, in taupe overcoat color, is 100% produced with the recycling of 16.9 pet bottles. **“The collection expresses all the know-how of a company that has always processed plastics and now does while preserving the environment”, highlights Márcia.**

Tigela Guzzini Le Murrine – 20 cm
Bowl Guzzini Le Murrine – 20 cm

Preço sugerido em 24/11/2022: R\$ 276,79.

Suggested price on 11/24/2022: BRL 276.79.



Márcia Santos,
coordenadora de e-commerce da marca Guzzini no Brasil
e-commerce coordinator of the brand Guzzini in Brazil



Jarra com tampa 1,8 litro da Coleção Tierra
1.8-liter jar with lid - Tierra Collection

Preço sugerido em 24/11/2022: R\$ 438,79.

Suggested price on 11/24/2022: BRL 438.79.

DE OLHO NO CONSUMIDOR

Antecipar-se à mudança de comportamento do consumidor é uma necessidade. **"Entendemos que ele está ainda mais atento quando o assunto é design, sofisticação e decoração de ambientes.** Por isso, além de aumentarmos a linha de eletroportáteis, redesenhamos os produtos, focando em tons neutros e em traços minimalistas e elegantes", diz **Maciel Vasconcelos, gerente nacional de vendas da Amvox.**

O olho no mercado nacional e no internacional é importante, conta Maciel. "Percebemos que a linha inox tem ganhado fãs, gerando uma demanda crescente. Por isso, investimos no desenvolvimento de produtos com acabamento cromado, em inox e com cores neutras, como o preto. Isso resulta em maior durabilidade do design, preserva a sua cor e os traços originais."

Há 19 anos em atividade, a Amvox, embora tenha maior faturamento com as linhas de portáteis e áudio, enxerga uma boa oportunidade no segmento de produtos para o lar. "Nosso olhar também se volta para a categoria e buscamos produtos com design diferenciado e tecnologia", diz Maciel. Seu lançamento, o mini processador APR 1001 Black, mói, pica e tritura. Tem lâminas afiadas e potência de 100 W.

WITH AN EYE ON THE CONSUMER

Anticipating changes in consumer behavior is a necessity. **"We understand that he is even more attentive when it comes to design sophistication and interior decoration.** For this reason, in addition to increasing the line of small appliances, we redesigned the product design, focusing on neutral tones and minimalist and elegant features", says **Maciel Vasconcelos, national sales manager at Amvox.**

Keeping an eye on the national and international market is important, says Maciel. "We noticed that the stainless-steel line has gained fans, generating a growing demand. For this reason, we invest in the development of products with a chrome finish, in stainless steel and in neutral colors, such as black. This results in greater durability of the design, preserving its color and original features."

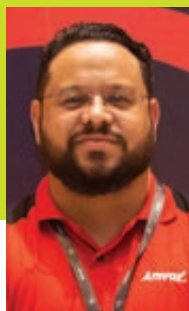
In business for 19 years, Amvox, although it has higher revenues with portable and audio lines, sees a good opportunity in the home products segment. "Our gaze also turns to the category, and we look for products with differentiated design and technology", says Maciel. Its launch, the APR 1001 Black mini processor, grinds, chops, and shreds. It has sharp blades and 100 W power.



Mini processador APR 1001 Black

Preço sugerido em 11/11/2022: R\$ 139,90.

Suggested price on 11/11/2022: BRL 139.90.



Maciel Vasconcelos,
gerente nacional de vendas da Amvox
national sales manager at Amvox

SAÚDE E MEIO AMBIENTE

Inovar e investir no design é a proposta da **Kouda**, que produz copos e garrafas térmicas com parede dupla. “O design tem muita relevância na hora em que o cliente vê o produto. Por isso, estamos sempre pesquisando tendências de cores Pantone e novidades para seguirmos a moda e o clássico”, diz **Yuri Lima, diretor da empresa**.

“A garrafa térmica da Kouda não se limita somente à cozinha, muitos a utilizam também no quarto, no escritório, no automóvel, na caminhada e na academia”, conta o diretor. Com capacidade de 500 ml, mantém o líquido gelado por 24 horas e o quente por 12 horas. Tem isolamento a vácuo, sem condensação.

É produzida com dupla parede de aço inoxidável SAE 304 18/8. “Este se diferencia de outros tipos de aço inox pela presença conjunta de cromo (Cr 18%) e níquel (Ni 8%) em sua composição, o que o torna muito mais resistente à oxidação e à corrosão. É livre de BPA, também proporciona maior segurança à saúde e ao meio ambiente”, afirma Yuri.

Conta com tampa hermética (não vaza) de rosca, produzida em aço inox e polipropileno com pintura Powder Coating, que garante uma textura externa mais resistente a arranhões, mantendo-a como nova por muito mais tempo. **“A cada ano, os clientes exigem mais qualidade. Querem durabilidade, design e respeito ao meio ambiente, pois um produto descartável ou com qualidade inferior irá para lixo rapidamente”, afirma o diretor.** ■■



Yuri Lima,
diretor da Kouda
director at Kouda

Garrafa térmica Linha Grey 500 ml
Gray Line Thermal Bottle 500 ml

Preço sugerido em 11/11/2022 – R\$ 145,20.

Suggested price on 11/11/2022 – BRL 145.20.

HEALTH AND ENVIRONMENT

Innovating and investing in design is **Kouda's proposal**, which produces double-walled cups and thermoses. “The design has a lot of relevance when the customer sees the product. For this reason, we are always researching Pantone color trends and news to follow fashion and the classic”, says **Yuri Lima, director of the company**.

“The Kouda thermos is not just limited to the kitchen, many also use it in the bedroom, office, car, on walks and at the gym”, says the director. With a capacity of 500 ml, it keeps liquid cold for 24 hours and hot for 12 hours. It has vacuum insulation, no condensation.

It is manufactured with double wall stainless steel SAE 304 18/8. “This differs from other types of stainless steel due to the joint presence of chromium (Cr 18%) and nickel (Ni 8%) in its composition, which makes it much more resistant to oxidation and corrosion. It is BPA-free and provides greater safety for health and the environment,” says Yuri.

It has an airtight screw cap (does not leak), made of stainless steel and polypropylene with Powder Coating paint, which guarantees an external texture that is more resistant to scratches, keeping it as new for much longer. **“Each year, customers demand more quality. They want durability, design, and respect for the environment, as a disposable product or one with inferior quality will quickly go to waste”, says the director.** ■■







PANELAS ELÉTRICAS
ELECTRIC COOKERS

por / by **Leda Cavalcanti**

ESTILO, AGILIDADE E SEGURANÇA

Esses atributos das panelas elétricas, tanto as normais como as de pressão, estão elevando as vendas da categoria nos canais varejistas e têm expectativas promissoras para os próximos tempos.

STILE, STYLE, AGILITY, AND SAFETY

These attributes of electric cookers, both conventional and pressure, are increasing sales in the category in retail channels and have promising expectations for the near future.

PANELAS ELÉTRICAS - *ELECTRIC COOCKERS*

Eficientes e rápidas, as panelas elétricas, sejam elas de pressão ou não, ganham mais espaço nas cozinhas modernas. Não lhes faltam qualidades. "São práticas, evitam o risco de a comida queimar e, com seus sistemas inteligentes, tornam o preparo dos alimentos mais ágil, pois permitem o controle de temperatura, umidade e pressão", conta **Moisés Botelho, gerente de marketing da Agratto/Ventisol.**

Segurança é um fator que pesa muito em favor da panela de pressão elétrica, além da comodidade, por permitir a utilização do timer, que deve ser ajustado de acordo com cada receita, diz o **gerente de marketing da Philips Walita, Caleb Bordi.** "É um produto que garante maior segurança, um dos principais receios de quem usa a panela de pressão convencional. A categoria é muito relevante para a composição do nosso portfólio e nos faz acreditar em crescimento para os próximos períodos."

O volume geral do mercado de panelas elétricas é relativamente estável. "As vendas da marca Mondial tiveram um aumento significativo nas panelas de arroz na

Efficient and fast, electric cookers, whether they are pressure cookers or not, are gaining more space in modern kitchens. They don't lack qualities. "They are practical, they avoid the risk burning food and, with their intelligent systems they make food preparation more agile, as they allow temperature, humidity and pressure control", says **Moisés Botelho, marketing manager at Agratto/Ventisol.**

Safety is a heavy factor in favor of the electric pressure cooker, in addition to convenience, as it allows the use of the timer, which must be adjusted according to each recipe, **says Caleb Bordi marketing manager at Philips Walita.** "It is a product that guarantees greater safety, one of the main fears of those who use a conventional pressure cooker. The category is very relevant to the composition of our portfolio and makes us believe in growth for the coming periods."

The overall volume of the electric cookware market is relatively stable. "Sales of the Mondial brand had a significant increase in rice cookers compared to last year. In





comparação com o ano passado. No caso das panelas de pressão, o volume de vendas mantém estabilidade, com excelente performance”, diz **Jacques Ivo Krause, diretor de produtos e comércio exterior da Mondial Eletrodomésticos.**

A praticidade é mais um dos trunfos das panelas elétricas. “Elas se encaixam bem no conceito de varanda gourmet. Com isso, podem ser utilizadas tanto na hora de preparar as receitas como na hora de servir. São ideais para receber familiares e amigos”, afirma **Flávia Belmino, head de produto e inovação na Mallory.**

ECONOMIA EM TODOS OS PONTOS

Compacta, a panela elétrica é fácil de transportar e de utilizar. Após ser ligada na tomada, ela faz a maior parte do trabalho. Aquece mais rápido, pode ser levada à mesa e ajuda a economizar tempo, gás e energia elétrica. “Vale destacar toda a segurança que ela traz à cozinha, principalmente a de pressão. São até 10 sistemas de segurança que impedem que a panela seja aberta enquanto a pressão não é desfeita”, diz **Cristiane Clausen, diretora-executiva da Britânia e da Philco.**

*the case of pressure cookers, the sales volume remains stable, with excellent performance”, says **Jacques Ivo Krause, director of products and foreign trade at Mondial Eletrodomésticos.***

*Practicality is one of the strengths of electric cookware. “They fit in well with the concept of a gourmet balcony. With that, they can be used both when preparing recipes and when serving. They are ideal for entertaining family and friends,” says **Flávia Belmino, head of product and innovation at Mallory.***

SAVINGS AT ALL POINTS

*Compact, the electric cooker is easy to transport and use. Once plugged in, it does most of the work. It heats up faster, can be taken to the table and helps save time, gas, and electricity. “It is worth highlighting all the safety it brings to the kitchen, especially the pressure one. There are up to 10 safety systems that prevent the cooker from being opened while the pressure is not released”, says **Cristiane Clausen, executive director at Britânia and Philco.***

PANELAS ELÉTRICAS - *ELECTRIC COOCKERS*

O fato é que as panelas elétricas estão se tornando cada vez mais populares entre os consumidores, além de úteis, conta **Giovanna Vieira, analista de marketing de produtos da Midea Carrier**. "Dentre as suas principais vantagens, estão o ganho de espaço, considerando que os ambientes estão cada vez menores, o modo de preparo predefinido, a limpeza fácil e a economia, pois não utilizam gás. Também são silenciosas."

O crescimento do mercado é constatado pelas empresas. "Estamos observando esse movimento. Em comparação com as normais, uma panela elétrica oferece praticidade, rapidez no dia a dia e maior segurança", diz **Vanessa Yuen, gerente de produto da Itatiaia**.

A vontade de criar as próprias receitas também contribui para ampliar as vendas, explica **Raphael Mioli Viana, supervisor comercial da Frigelar**. "O mercado segue aquecido. Cada vez mais pessoas buscam fazer suas receitas e ser chef em casa. O uso das panelas elétricas tem se tornado mais frequente por sua praticidade e economia." A seguir, estão os destaques da categoria.

*The fact is that electric cookers are becoming more and more popular among consumers, in addition to being useful, says **Giovanna Vieira, product marketing analyst at Midea Carrier**. "Among its main advantages are the gain in space, considering that environments are getting smaller, the predefined preparation method, easy cleaning, and savings, as they do not use gas. They are also silent."*

*The growth of the market is verified by the companies. "We are watching this movement. Compared to the conventional ones, an electric cooker offers practicality, speed on a daily basis and greater safety", says **Vanessa Yuen, product manager at Itatiaia**.*

*The desire to create our own recipes also contributes to expanding sales, explains **Raphael Mioli Viana, commercial supervisor at Frigelar**. "The market remains heated. More and more people are looking to make their recipes and be a chef at home. The use of electric cookware has become more frequent due to its practicality and economy." Below are the highlights of the category.*



MONDIAL

Possui um portfólio completo de panelas elétricas e de pressão. A **panela elétrica Mondial Pratic 10i (PE-42-10X)** e a **panela elétrica Mondial Digital Master (PE-38)** são as duas de maior destaque. A primeira tem capacidade de 10 xícaras, potência de 700 W, cuba com revestimento antiaderente e válvula de saída de vapor. Vem com cesto para cozinhar legumes e verduras no vapor, além de colher, copo medidor e livro de receitas.

A **panela de pressão elétrica Mondial Digital Master (PE-38)** é de aço inox, possui capacidade de 5 litros, potência de 900 W, válvula de segurança, timer com até 24 horas de antecedência e botão de fácil programação, com 14 funções pré-programadas, que facilita a escolha dos tempos de preparo.

It has a complete portfolio of electric and pressure cookers. The **Mondial Pratic 10i electric cooker (PE-42-10X)** and the **Mondial Digital Master electric cooker (PE-38)** are the two most outstanding. The first has a capacity of 10 cups, power of 700 W, bowl with non-stick coating and steam outlet valve. It comes with a basket for steaming vegetables and greens, as well as a spoon, measuring cup and recipe book.

The **Mondial Digital Master (PE-38) electric pressure cooker** is made of stainless steel, has a capacity of 5 liters, power of 900 W, safety valve, timer with up to 24 hours in advance and an easy-to-program button, with 14 preset functions. -programmed, which facilitates the choice of preparation times.



PE-38

Preço sugerido em 18/11/2022: R\$ 719,90.

Suggested price on 11/18/2022: BRL 719.90.



PE-42-10X

Preço sugerido em 18/11/2022: R\$ 329,90.

Suggested price on 11/18/2022: BRL 329.90.



Jacques Ivo Krause,

diretor de produtos e comércio exterior da Mondial
director of products and foreign trade at Mondial Eletrodomésticos

FRIGELAR

A EOS conta com uma linha completa de panelas elétricas de arroz e de pressão. A **panela elétrica de arroz EOS Titanium Preta com tampa de vidro Clear Glass EPA10PT 110 V** prepara 10 xícaras do grão. O produto tem cuba antiaderente, menu intuitivo de fácil manuseio e recursos para manter a comida aquecida.

Destaca, também, a **panela de pressão elétrica EOS Multicooker Digital Titanium**, com seis litros de capacidade. Tem opções menu fit para preparar alimentos saudáveis rapidamente. Vem com copo medidor, espátula plástica e grade para a esterilização de diversos objetos. Também prepara iogurte caseiro.

*EOS has a complete line of electric rice and pressure cookers. The **EOS Titanium Black Rice Cooker with Clear Glass Lid EPA10PT 110V** prepares 10 cups of rice. The product has a non-stick pan, an intuitive, easy-to-use menu, and features to keep food warm.*

*Also highlights the **EOS Multicooker Digital Titanium electric pressure cooker**, with six liters of capacity. It has fit menu options to prepare healthy foods quickly. Comes with measuring cup, plastic spatula, and grid for sterilizing various objects. It also prepares homemade yogurt.*



Panela elétrica de arroz EOS Titanium Preta com tampa de vidro Clear Glass EPA10PT 110 V
EOS Titanium Black rice cooker with Clear Glass lid EPA10PT 110 V

Preço sugerido em 11/11/2022: a partir de R\$ 149,00.

Suggested price on 11/11/2022: from BRL 149.00.

Panela de pressão elétrica EOS Multicooker Digital Titanium, 6L, 110 V
EOS Multicooker Digital Titanium electric pressure cooker, 6L, 110 V

Preço sugerido em 11/11/2022: a partir de R\$ 349,00.

Suggested price on 11/11/2022: from BRL 349.00.



Raphael Mioli Viana,
supervisor comercial da Frigelar
commercial supervisor at Frigelar

BRITÂNIA

Tem um grande portfólio de panelas que atendem o público em geral. Abrange panelas elétricas para grandes preparos, as de arroz e as de pressão. Um dos modelos de destaque é a **BPE05V Super Chef**, cujo grande diferencial é o revestimento em cerâmica, que proporciona cozimento mais rápido, sendo resistente a riscos e marcas.

Outro produto, a **panela elétrica BPE03P** é tamanho família, sendo ideal para quem busca maior praticidade. Possui 3,5 litros de capacidade, 1.200 W de potência e revestimento Dura Mais. Trata-se de um antiaderente que garante maior durabilidade e facilidade na limpeza. Os produtos têm tampa de vidro.

*It has a large portfolio of pans that cater to the public. It includes electric cookers for large preparations, rice, and pressure cookers. One of the outstanding models is the **BPE05V Super Chef**, whose great differential is the ceramic coating, which provides faster cooking, being resistant to scratches and marks.*

*Another product, the **BPE03P electric cooker**, is a family size, ideal for those looking for greater practicality. It has 3.5 liters of capacity, 1,200 W of power and Dura Mais coating. It is non-stick which guarantees greater durability and ease of cleaning. The products have a glass lid.*

BPE05V Super Chef



BPE03P

Cristiane Clausen,
diretora-executiva da Britânia e da Philco
executive director at Britânia and Philco



ITATIAIA

Está com duas novas panelas elétricas de pressão, que têm como principais características a facilidade de uso, a segurança e a praticidade de ir à mesa com seu cabo de força removível e alças super-resistentes. Os destaques são o modelo **Essencial**, com timer mecânico e capacidade de três litros, e o **Midi**, que tem painel digital, com cinco receitas pré-programadas e capacidade de cinco litros.

Mais um produto da Itatiaia é a **panela elétrica de arroz Midi**, que cozinha até oito xícaras do alimento e conta com tampa de vidro para o usuário acompanhar o preparo da receita. Mantém o arroz aquecido, pode ser levada à mesa e vem com copo medidor, espátula e um acessório para cozimento a vapor.

*It has two new electric pressure cookers, whose main characteristics are ease of use, safety, and the practicality of going to the table with its removable power cord and super-resistant handles. The highlights are the **Essencial** models, with a mechanical timer and a capacity of three liters, and the **Midi**, which has a digital panel, with five pre-programmed recipes and a capacity of five liters.*

*Another Itatiaia product is the **Midi rice cooker**, which cooks up to eight cups of rice and has a glass lid so the user can follow the preparation of the recipe. Keeps rice warm, table-top safe and comes with a measuring cup, spatula, and steamer attachment.*



Panela de pressão elétrica Midi
Midi electric pressure cooker



Panela elétrica de arroz Midi
Midi rice cooker



Vanessa Yuen,
gerente de produto da Itatiaia
product manager at Itatiaia

PHILCO

Conta com uma grande variedade de panelas de arroz elétricas, com diferentes capacidades, potências e designs. Em destaque os modelos **PPE06 Redstone Maxx** e **PPE04 Redstone**. Ambas possuem acabamento Redstone, com alto poder antiaderente, selagem superior, não grudam e são muito fáceis de limpar.

O revestimento é livre de PFOA, PTFE e PFOS, o que torna o preparo dos alimentos muito mais saudável e seguro para o consumo. Os ajustes se dão através de um prático painel seletor de temperatura. A diferença entre os modelos está na litragem: o primeiro possui 5,6 litros de capacidade, e o segundo tem capacidade de 4 litros.

*It has a wide variety of electric rice cookers, with different capacities, powers, and designs. The **PPE06 Redstone Maxx** and **PPE04 Redstone** models stand out. Both have a Redstone finish, with high non-stick power, superior sealing, non-stickiness and very easy to clean.*

The coating is free of PFOA, PTFE and PFOS, which makes food preparation much healthier and safer for consumption. Adjustments are made through a practical temperature selector panel. The difference between the models is in the litre: the first has a capacity of 5.6 liters and the second has a capacity of 4 liters.



PPE06



PPE04

MIDEA

Dentre seus recentes lançamentos, está a **panela de pressão Midea 1000W 6L**, que é 4 em 1, pois cozinha, assa, refoga e frita. Tem dispositivos de segurança e desligamento automático na função com pressão. O material externo é aço inoxidável escovado e o interno é antiaderente, contribuindo para uma limpeza mais fácil. Tem timer de até 90 minutos e é ligada com apenas um giro. Durante o cozimento é baixa a emissão de odores.

Outro produto, a **panela de pressão elétrica MasterSteam 6L Midea** possui a função Vapor, acessório exclusivo para fazer receitas saudáveis, e nove dispositivos de segurança. Conta com display digital em LED, 12 funções predefinidas, função Adiar Início, timer e desligamento automático ao fim de qualquer função selecionada. É feita de material antiaderente, e a parte externa é de aço inoxidável.

Among its recent releases is the **Midea 1000W 6L pressure cooker**, which is 4 in 1, as it cooks, bakes, braises and fries. It has safety devices and automatic shutdown in the function with pressure. The outer material is brushed stainless steel and the inner material is non-stick, making for easier cleaning. It has a timer of up to 90 minutes and turns on with just one turn. During cooking, the emission of odors is low.

Another product, the **MasterSteam 6L Midea electric pressure cooker** has the Steam function, an exclusive accessory for making healthy recipes, and nine safety devices. It has a digital LED display, 12 predefined functions, Postpone Start function, timer, and automatic shutdown at the end of any selected function. It is made of non-stick material, and the outside is stainless steel.



Panela de pressão elétrica MasterSteam 6L Midea
MasterSteam 6L Midea electric pressure cooker

Preço sugerido em 10/11/2022: R\$ 629,00.

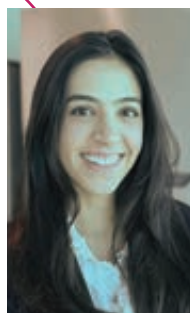
Suggested price on 11/10/2022: BRL 629.00.



Panela elétrica de pressão Midea 1000W 6L
Midea 1000W 6L electric pressure cooker

Preço sugerido em 10/11/2022: R\$ 459,00.

Suggested price on 11/10/2022: BRL 459.00.



Giovanna Vieira,
analista de produtos da Midea Carrier
product marketing analyst at Midea Carrier

AGRATTO

A **panela de pressão elétrica Digital 4 litros** da marca oferece maior segurança que as comuns e muita praticidade. Conta com painel digital com seis funções predefinidas e cuba antiaderente removível. Pode ser utilizada para cozinhar, refogar ou aquecer alimentos, prepara arroz, feijão, carnes, legumes ou pudim. Tem 10 itens de segurança, entre eles travamento automático da tampa, dispositivo de controle de pressão e tampa de aço inoxidável. Vem com acessórios como copo medidor, colher de alimentos, reservatório de água e cabo de força removível.

Outro destaque é a **panela elétrica de arroz Inox 10X**, que prepara até 10 xícaras do grão. Tem botão de acionamento simples, cuba antiaderente, painel digital com diversas receitas pré-programadas e bandeja para cozinhar legumes no vapor. Mantém o arroz aquecido. O cabo de força removível permite que seja levada à mesa. A tampa com visor de vidro facilita a visualização do preparo. Tem como acessórios copo medidor, colher de alimentos e reservatório de água.

The brand's **Digital 4-liter electric pressure cooker** offers greater safety than conventional ones and is very practical. It has a digital panel with six preset functions and a removable non-stick pan. It can be used to cook, braise, or heat food, prepare rice, beans, meat, vegetables, or pudding. It has 10 safety items, including automatic lid locking, pressure control device and stainless-steel lid. Comes with accessories such as measuring cup, food spoon, water reservoir and detachable power cord.

Another highlight is the **10X stainless steel electric rice cooker**, which prepares up to 10 cups of rice. It has a simple actuation button, non-stick pan, digital panel with several pre-programmed recipes and a tray for steaming vegetables. Keeps the rice warm. The detachable power cord allows it to be taken to the table. The lid with a glass window makes it easy to see the preparation. It has measuring cup accessories, food spoon and water reservoir.



Panela de pressão elétrica Digital
Digital electric pressure cooker

Preço sugerido em 03/11/2022: R\$ 469,00.
Suggested price on 11/03/2022: BRL 469.00.



Panela elétrica de arroz Inox 10X
10X stainless steel rice cooker

Preço sugerido em 03/11/2022: R\$ 259,90.
Suggested price on 11/03/2022: BRL 259.90.



Moisés Botelho,
gerente de marketing da Agratto/Ventisol
marketing manager at Agratto/Ventisol

MALLORY

Destaca a **panela elétrica Grill Solaris** e a sua mais recente novidade, a **panela elétrica MasterChef**. A primeira tem 40 cm de diâmetro, tampa de vidro temperado com saída de vapor, seletor de temperatura com cinco posições, base com placa antiaderente desmontável, potência de 1.200 W, cabo com 90 cm de comprimento, pés antiderrapantes, certificação Inmetro e Selo Procel A. É desmontável e de fácil limpeza.

Mais um produto, a **panela elétrica MasterChef** possui 1.500 W de potência, placa antiaderente de 30 x 30 cm, tampa de vidro temperado com saída de vapor, alça com toque frio, cabo com 74 cm de comprimento, pés antiderrapantes, seletor de temperaturas com cinco posições e base com placa. É desmontável e fácil de limpar. Os dois produtos assam, gratinam e aquecem. Também se encaixam no conceito de varanda gourmet.

It highlights the **Grill Solaris electric cooker** and its latest novelty, the **MasterChef electric cooker**. The first is 40 cm in diameter, tempered glass lid with steam outlet, temperature selector with five positions, base with removable non-stick plate, 1,200 W power, 90 cm long cable, non-slip feet, Inmetro certification and Procel Seal A. It is detachable and easy to clean.

Another product, the **MasterChef electric cooker** has 1,500 W of power, non-stick plate measuring 30 x 30 cm, tempered glass lid with steam outlet, cold touch handle, 74 cm long cable, non-slip feet, temperature selector with five positions and base with plate. It is detachable and easy to clean. The two products bake, brown and heat. They also fit the concept of a gourmet balcony.



Panela elétrica Grill Solaris
Grill Solaris electric cooker

Preço sugerido em 09/11/2022: R\$ 319,99.
Suggested price on 11/09/2022: BRL 319.99.

Panela elétrica MasterChef
MasterChef electric cooker

Preço sugerido em 09/11/2022: R\$ 379,99.
Suggested price on 11/09/2022: BRL 379.99.



Flávia Belmino,
head of product and innovation at Mallory
head of product and innovation at Mallory

PHILIPS WALITA

Sua **panela elétrica de pressão Daily** é moderna, prática e segura. Possui capacidade de 5 litros, 10 pré-programações, incluindo arroz, feijão, verduras e carne, e é antiaderente. Tem controle analógico, revestimento de aço inox, timer de até 60 minutos e duas proteções mecânicas que aumentam a segurança no preparo dos alimentos.

O produto da marca conta, também, com a opção de preparo sem pressão, o que permite ao usuário refogar os alimentos. A panela da Philips Walita vem acompanhada por uma espátula, uma concha, um copo medidor e um livro de receitas. ■■

Your **Daily electric pressure cooker** is modern, practical and safe. It has a capacity of 5 liters, 10 presets including rice, beans, vegetables, and meat, and is non-stick. It has analog control, stainless steel coating, timer of up to 60 minutes and two mechanical protections that increase safety in food preparation.

The brand's product also has the option of pressure-free preparation, which allows the user to braise food. The pan by Philips Walita comes with a spatula, a ladle, a measuring cup, and a recipe book. ■■



Panela de pressão elétrica Daily
Daily electric pressure cooker

Preço sugerido em 10/11/2022: R\$ 699,90.

Suggested price on 11/10/2022: BRL 699.90.



Caleb Bordi,
gerente de marketing da Philips Walita
marketing manager at Philips Walita

TABLETS

por / by **Leda Cavalcanti**

PARA ESTUDAR, TRABALHAR E SE ENTRETER

Inovações e avançados recursos tecnológicos estimulam a utilização dos tablets por adultos e crianças, compondo um mercado que segue otimista em termos de vendas.

TO STUDY, WORK AND HAVE FUN

Innovations and advanced technological resources encourage the use of tablets by adults and children, making up a market that remains optimistic in terms of sales.





TABLETS

Do primeiro tablet lançado comercialmente em 1987, que pesava cerca de quatro quilos, aos dias de hoje, tudo mudou na categoria. As poucas funções do aparelho pioneiro deram lugar às inovações que têm elevado a usabilidade desses produtos. Alguns perguntam se os smartphones não poderiam cumprir o mesmo papel, mas, para determinados trabalhos, como os da área de criação e de homeschooling, eles ainda são os preferidos. Para isso, foi fundamental a contribuição da tecnologia.

As pessoas descobrem as facilidades do produto no dia a dia, diz **Milene Rocha, gerente sênior da área de tablets da Samsung Brasil.** "Um de seus principais atrativos é a flexibilidade. O usuário pode utilizar o tablet em modo desktop com a ajuda da capa teclado ou agilizar suas anotações e criações visuais com o auxílio da S Pen. Com essas inovações, os tablets têm se tornado grandes aliados para uma rotina multitarefa. Possibilitam trabalhar, estudar, assistir a filmes, fazer chamadas de vídeo com alta qualidade e criar e editar projetos e documentos como já se faz há anos com os notebooks."

From the first commercially released tablet in 1987, which weighed about four kilos, to today, everything has changed in the category. The few functions of the pioneering device gave way to innovations that have increased the usability of these products. Some wonder if smartphones could fulfill the same role, but for certain jobs, such as creative and homeschooling, they are still preferred. For this, the contribution of technology was fundamental.

People discover the product's facilities in a daily basis, says **Milene Rocha, senior manager of the tablet area at Samsung Brazil.** "One of its main attractions is its flexibility. The user can use the tablet in desktop mode with the help of the keyboard cover or speed up his notes and visual creations with the support of the S Pen. With these innovations, tablets have become great allies for a multitasking routine. They make it possible to work, study, watch movies, make high-quality video calls, and create and edit projects and documents as notebooks have been doing for years."





O desempenho de atividades no painel touch screen dá aos tablets maior interatividade e agilidade, diz **Cristiane Clausen, diretora-executiva da Philco**. Com telas maiores, seu uso é potencializado, entregando ao usuário mais possibilidades em termos de visualização e facilitando a leitura. Frente aos notebooks, despontam no que diz respeito à portabilidade. São menores e, muitas vezes, apresentam performance superior em comparação com os computadores e notebooks de entrada. Ao possibilitarem o uso de canetas para escrita ou desenho, tornam-se ferramentas indispensáveis para educadores e designers.

MUDANÇAS NO MERCADO

O mercado de tablets teve um grande crescimento durante os anos de pandemia, afirma **Gustavo Massette, gerente de produtos de mobilidade da Positivo Tecnologia**. "E, se o separamos em dois segmentos, infantil (até 7") e performance (8" e superior), no mesmo período houve uma inversão de volume. Antes da pandemia, os modelos de até 7" representavam aproximadamente 70% das vendas. Hoje, o cenário é exatamente oposto: quase 70% do mercado se concentra nos modelos de 8" ou mais."

*The performance of activities on the touch screen panel gives tablets greater interactivity and agility, says **Cristiane Clausen, executive director at Philco**. With larger screens, its use is enhanced, giving the user more possibilities in terms of visualization, and facilitating reading. Compared to notebooks, they stand out in terms of portability. They are smaller and often have superior performance compared to entry-level computers and notebooks. By enabling the use of pens for writing or drawing, they become indispensable tools for educators and designers.*

MARKET CHANGES

*The tablet market experienced great growth during the pandemic years, says **Gustavo Massette, manager of mobility products at Positivo Tecnologia**. "And, if we separate it into two segments, children (up to 7") and performance (8" and above), in the same period there was a reversal of volume. Before the pandemic, models up to 7" represented approximately 70% of sales. Today, the scenario is exactly the opposite: almost 70% of the market is concentrated in models of 8" or more."*

TABLETS

Após o ápice de vendas na pandemia, que se refletiu nos resultados dos anos seguintes, o mercado segue otimista. "Levando em consideração a disponibilidade de matéria-prima e o desenvolvimento do sistema operacional, o tablet vem sendo otimizado para melhorar as soluções que o produto oferece. Temos o maior portfólio de tablets infantis, com recursos educacionais e recreativos", afirma **Fernando De Donato, especialista de produto da Multi**.

Investir em um modelo no mercado atual que pode ser usado tanto por adultos quanto por crianças foi o caminho escolhido pela Motorola. "Entendemos que, muitas vezes, o aparelho é usado pela família e não apenas por um indivíduo. É por isso que nosso aparelho tem funções que atendem às necessidades tanto de adultos quanto de crianças", conta **Thiago Masuchette, head de produtos da Motorola no Brasil**.

"O mercado como um todo segue nichado entre usuários que precisam de dispositivos com desempenho, velocidade para trabalhar ou estudar e o crescente público infantil, que necessita de um produto de qualidade com segurança para navegação e uso diário", sintetiza **Luciano Barbosa, head da Operação Xiaomi Brasil**. Veja a seguir os destaques do mercado.

*After the peak of sales in the pandemic, which was reflected in the results of the following years, the market remains optimistic. "Considering the availability of raw materials and the development of the operating system, the tablet has been optimized to improve the solutions that the product offers. We have the largest portfolio of children's tablets, with educational and recreational resources", says **Fernando De Donato, product specialist at Multi**.*

*Investing in a model in the current market, which can be used by both adults and children, was the path chosen by Motorola. "We understand that, many times, the device is used by the family and not just by an individual. That's why our device has functions that meet the needs of both adults and children", says **Thiago Masuchette, head of products at Motorola in Brazil**.*

*"The market as a whole remains niched between users who need devices with performance, speed to work or study and the growing public of children, who need a quality product with safety for navigation and daily use", summarizes **Luciano Barbosa, head of operation at Xiaomi Brazil**. Check the market highlights below.*



MOTOROLA

O tablet **moto tab g70** marcou o retorno da marca ao segmento e está disponível em duas versões, uma compatível com redes Wi-Fi e outra também com suporte às redes 4G. Para os adultos, vem com a versão pura do Android 11 e foi projetado para o entretenimento, atendendo à tendência de atividades híbridas, que ganha cada vez mais relevância no mundo. Para as crianças, oferece o Google Kids Space, com apps, livros, vídeos e jogos aprovados por professores. Tem como diferencial o serviço Google Entertainment Space, que reúne vídeos, jogos e livros em um único espaço.

Com tela IPS de 11" e resolução 2K, apresenta desempenho potente e permite jogar sem lag graças ao processador Octa-Core MediaTek® Helio G90T de 4 GB de RAM. Tem quatro alto-falantes Dolby Atmos®, dois microfones para videochamadas, armazenamento interno de 64 GB, câmera traseira de 13 MP com autofocus, HDR e flash e sensor frontal de 8 MP. Possui reconhecimento facial, design premium, acabamento metálico, bateria de 7.700 mAh, carregador TurboPower™ 20 W, capa com aba e película para proteger o aparelho.

The **moto tab g70** tablet marked the return of the brand to the segment and it is available in two versions, one compatible with Wi-Fi networks and the other with support for 4G networks. For adults, it comes with the pure version of Android 11 and was designed for entertainment, meeting the trend of hybrid activities, which is gaining more relevance in the world. For children, it offers the Google Kids Space, with teacher-approved apps, books, videos, and games. Its differential is the Google Entertainment Space service, which brings together videos, games, and books in a single space.

With an 11" IPS screen and 2K resolution, it features powerful performance and allows you to play without lag thanks to the Octa-Core MediaTek® Helio G90T processor and 4 GB of RAM. It has four Dolby Atmos® speakers, two microphones for video calls, 64 GB internal storage, 13 MP rear camera with autofocus, HDR and flash and 8 MP front sensor. It has facial recognition, premium design, metallic finish, 7,700 mAh battery, TurboPower™ 20 W charger, cover with flap and film to protect the device.



moto tab g70 Plus Modernist

Preço sugerido em 10/11/2022: R\$ 1.899,00 (versão LTE + Wi-Fi) e R\$ 1.699,00 (somente Wi-Fi).

Suggested price on 11/10/2022: BRL 1,899.00 (LTE + Wi-Fi version) and BRL 1,699.00 (Wi-Fi only).



Thiago Masuchette,
head de produtos da Motorola no Brasil
head of products at Motorola in Brazil

MULTI

Na categoria, seus mais recentes aparelhos são os tablets **Multi Ultra U10**, o **Turma da Mônica** e o **Patrulha Canina**. O tablet Multi Ultra U10, Android 12 prata (NB386) tem tela de 10,1", processador Octa-Core, memória RAM de 3 GB + Wi-Fi Dual Band com Google Kids Space, armazenamento de 64 GB, câmera traseira de 8 MP e câmera frontal de 5 MP. Possui conexões Wi-Fi, 3G, 4G e GPS, capacidade de 6.000 mAh e permite ligação por voz e vídeo.

Os tablets Turma da Mônica e Patrulha Canina, com display de 7", apresentam as seguintes configurações: processador Quad-Core, memória RAM de 1 GB, armazenamento de 32 GB, câmera frontal de 2 MP, conexão Wi-Fi e bateria de 2.400 mAh. A empresa oferece modelos com cases e teclados, o que melhora ainda mais a experiência dos usuários.

*In the category, its most recent devices are the **Multi Ultra U10** tablets, **Turma da Mônica** and **Patrulha Canina**. The Multi Ultra U10 tablet, Android 12 silver (NB386) has a 10.1" screen, Octa-Core processor, 3 GB RAM + Dual Band Wi-Fi with Google Kids Space, 64 GB storage, 8 GB rear camera MP and 5 MP front camera. It has Wi-Fi, 3G, 4G and GPS connections, a capacity of 6,000 mAh and allows voice and video calls.*

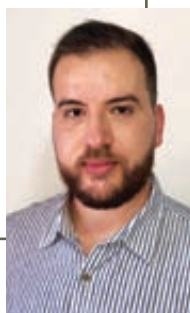
The Turma da Mônica and Patrulha Canina tablets, with a 7" display, feature the following configurations: Quad-Core processor, 1 GB RAM memory, 32 GB storage, 2 MP front camera, Wi-Fi connection and 2,400 battery mAh. The company offers models with cases and keyboards, which further improves the user experience.

Multi Ultra U10

Preço sugerido em 14/11/2022: R\$ 1.499,00.
Suggested price on 11/14/2022: BRL 1,499.00.



Tablets Patrulha Canina e Turma da Mônica
 Tablets Patrulha Canina and Turma da Mônica
Preço sugerido em 14/11/2022: R\$ 599,00.
Suggested price on 11/14/2022: BRL 599.00.



Fernando De Donato,
 especialista de produto da Multi
 product specialist at Multi

PHILCO

Disponibiliza para os adultos o **tablet PTB8R**. Conta com conexão 4G e Bluetooth 4.2, tudo combinado ao sistema Android 11, garantindo todas as ferramentas e aplicativos necessários para simplificar e tornar o aparelho mais produtivo no dia a dia do usuário.

Para o público infantil, destaca duas versões com visual atrativo: **Batman e Mulher-Maravilha – PTB7SSBT** e **PTB7SRGMM**, respectivamente. Possuem sistema Android 9 GO, câmera, conexão 3G e 16 GB de memória. Com eles, as crianças têm acesso a jogos e aplicativos educacionais.

*The **PTB8R tablet** is available for adults. It has a 4G connection and Bluetooth 4.2, all combined with the Android 11 system, guaranteeing all the tools and applications necessary to simplify and make the device more productive in the user's daily life.*

*For children, it highlights two versions with an attractive look: **Batman and Wonder Woman – PTB7SSBT** and **PTB7SRGMM**, respectively. They have Android 9 GO system, camera, 3G connection and 16 GB of memory. With them, children have access to games and educational applications.*

Tablet PTB8R



PTB7SRGMM

Cristiane Clausen,
diretora-executiva da Philco
executive director at Philco



POSITIVO TECNOLOGIA

São três os mais recentes lançamentos em tablets da empresa, tanto para adultos como para crianças. O **Positivo Tab Q10" 2ª Geração** é um produto com conexão 4G, Wi-Fi Dual Band e 64 GB de armazenamento. Dispõe de processador mais moderno, que permite maior agilidade e fluidez nas atividades do dia a dia.

O **Positivo Twist Tab Novo Minions** e o **Positivo Twist Tab Ladybug** são as novas versões dos tablets infantis da marca. Os produtos contam com acessórios de alta qualidade, com toda a temática dos personagens, além de customizações de SW para trazer diversão e segurança às crianças. Eles se juntam aos produtos anteriores, o Twist Tab Kids e o Twist Tab Spidey.

*There are three of the company's most recent tablet releases, both for adults and children. The **Positivo Tab Q10" 2nd Generation** is a product with 4G connection, dual band Wi-Fi and 64 GB of storage. It has a more modern processor, which allows for greater agility and fluidity in day-to-day activities.*

*The **Positivo Twist Tab Novo Minions** and the **Positivo Twist Tab Ladybug** are the new versions of the brand's children's tablets. The products have high quality accessories, with the entire theme of the characters, in addition to SW customizations to bring fun and safety to children. They join previous products, the Twist Tab Kids and Twist Tab Spidey.*



Positivo Twist Tab Ladybug



Positivo Tab Q10" 2ª Geração
Positivo Tab Q10" 2nd Generation



Positivo Twist Tab Novo Minions



Gustavo Massette,
gerente de produtos de mobilidade da Positivo Tecnologia
mobility product manager at Positivo Tecnologia

SAMSUNG

Destaca os recentes lançamentos, o Galaxy Tab S8+ 5G e o Galaxy Tab S8 Ultra 5G, que vem com a S Pen na caixa, projetados para oferecer o máximo de conectividade e mobilidade. O **Galaxy Tab S8 Ultra 5G** tem tela de 14,6" e tecnologia Super AMOLED, taxa de atualização de 120 Hz, bordas finas de 6,3 mm e quatro alto-falantes com Dolby Atmos®. Possui 16 GB de memória RAM e 512 GB de armazenamento e é equipado com duas potentes câmeras frontais de 12 MP – Wide e Ultra Wide – e duas traseiras de 13 MP Wide com autofocus e 6 MP Ultra Wide. Os produtos da linha foram desenvolvidos com componentes reciclados derivados de redes de pesca que seriam descartadas no mar. Assim, reduzem o impacto ambiental.

O **Galaxy Tab S8+ 5G** é apresentado com tela de 12,4" de resolução e tecnologia Super AMOLED, com taxa de atualização de 120 Hz. O dispositivo pesa 567 g e tem espessura de 5,7 mm. Conta com memória RAM de 8 GB, armazenamento de 256 GB e autenticação biométrica. Vem com uma câmera frontal de 12 MP Ultra Wide e o mesmo conjunto de câmeras traseiras do Galaxy Tab S8 Ultra 5G. Os tablets da Samsung são integrados ao Ecossistema Galaxy, que oferece conectividade ilimitada com notes, smartphones, smartwatches, fones de ouvido sem fio e S Pen.

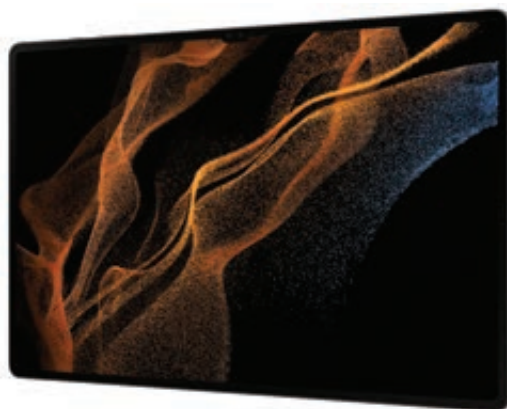
*It highlights the recent releases, the Galaxy Tab S8+ 5G and the Galaxy Tab S8 Ultra 5G, which comes with the S Pen in the box, designed to offer maximum connectivity and mobility. The **Galaxy Tab S8 Ultra 5G** has a 14.6" screen and Super AMOLED technology, 120 Hz refresh rate, 6.3 mm thin bezels and four speakers with Dolby Atmos®. It has 16 GB of RAM and 512 GB of storage and is equipped with two powerful 12 MP front cameras – Wide and Ultra Wide – and two rear 13 MP Wide cameras with autofocus and 6 MP Ultra Wide. The line's products were developed with recycled components derived from fishing nets that would be discarded at sea. Thus, they reduce the environmental impact.*

*The **Galaxy Tab S8+ 5G** is presented with a 12.4" resolution screen and Super AMOLED technology, with a refresh rate of 120 Hz. The device weighs 567 g and is 5.7 mm thick. It has 8 GB RAM memory, 256 GB storage and biometric authentication. It comes with a 12 MP Ultra-Wide front camera and the same set of rear cameras as the Galaxy Tab S8 Ultra 5G. Samsung tablets are integrated into the Galaxy Ecosystem, which offers unlimited connectivity with notebooks, smartphones, smartwatches, wireless headphones, and S Pen.*

Galaxy Tab S8 Ultra 5G

Preço sugerido em 14/11/2022: R\$ 12.499,00.

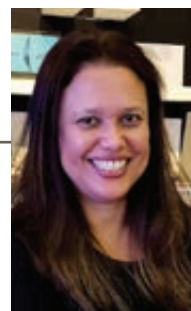
Suggested price on 11/14/2022: BRL 12,499.00.



Galaxy Tab S8+ 5G

Preço sugerido em 14/11/2022: R\$ 8.999,00.

Suggested price on 11/14/2022: BRL 8,999.00.



Milene Rocha,
gerente sênior da área de tablets da Samsung Brasil
senior manager of tablets segment at Samsung Brazil

XIAOMI

Trouxe ao Brasil, mais recentemente, o modelo **Xiaomi Pad 5**, indicado para fins profissionais e de entretenimento, com experiência visual realista e áudios muito imersivos. Leve, fino, compacto e com design, conta com recursos de controle parental para as crianças e tem interação total com os dispositivos inteligentes da marca. A plataforma móvel Qualcomm® Snapdragon™ 860 e a bateria de 8.720 mAh aumentam a produtividade e oferecem um entretenimento audiovisual de alto padrão para assistir a filmes e séries com o suporte de potentes alto-falantes.

Sua tela de 11" se destaca pela qualidade de exibição de imagens WQHD+ e 120 Hz de taxa de atualização. É equipado com a tecnologia True Display, que ajusta a tela automaticamente para exibir imagens precisas com base na iluminação do ambiente. Tem câmera frontal de 8 MP e principal de 13 MP. A novidade permite digitalizar documentos. O tablet conta com o sistema MIUI, exclusivo da marca. É apresentado nas cores cosmic gray (cinza) e pearl white (branco). ■■

*It brought to Brazil, more recently, the **Xiaomi Pad 5** model, suitable for professional and entertainment purposes, with a realistic visual experience and very immersive audio. Light, thin, compact and with design, it has parental control features for children and has full interaction with the brand's smart devices. The Qualcomm® Snapdragon™ 860 mobile platform and the 8,720 mAh battery increase productivity and offer high-end audiovisual entertainment for watching movies and series supported by powerful speakers.*

Its 11" screen stands out for its WQHD+ image display quality and 120 Hz refresh rate. It is equipped with True Display technology, which automatically adjusts the screen to display accurate images based on ambient lighting. It has an 8 MP front camera and a 13 MP main camera. The novelty allows you to scan documents. The tablet has the MIUI system, exclusive to the brand. It is presented in the colors cosmic gray (gray) and pearl white (white). ■■

Xiaomi Pad 5

Preço sugerido em 11/11/2022: R\$ 4.299,00.

Suggested price on 11/11/2022: BRL 4,299.00.



Luciano Barbosa,
head da operação Xiaomi Brasil
head of operations Xiaomi Brazil



REVISTA

ELETROLAR

NEWS

OS PRINCIPAIS
ASSUNTOS DO
MERCADO E AS
TENDÊNCIAS
 DO SETOR



Dirigida
 exclusivamente
 à indústria e ao varejo

REVISTA ELETROLAR NEWS



Fale diretamente para os profissionais que representam mais de 30 mil pontos de venda em todo o país.

A Revista Eletrolar News é a única publicação B2B do Brasil, bilingue, há 23 anos, dirigida exclusivamente para a indústria e o varejo nacional de eletroeletrônicos.

Nossas capas trazem os CEOs dos grandes varejos, como Mercado Livre, Magazine Luiza, Carrefour, Amazon, Via Varejo, sempre em entrevistas exclusivas.

Juntamente com nosso portal Eletrolar.com e mídias sociais, garantimos visibilidade para a sua marca durante todo o ano.

Alcance Nacional

Publicamos **6 edições no ano.**

A primeira é a Presidentes, seguida de quatro edições de **CEOs varejistas nacionais.** A última edição do ano é **exclusiva para a indústria:**

trazemos a empresa que mais se destacou no ano vigente.

VERSÃO IMPRESSA
CIRCULA ENTRE

75 MIL LEITORES

VERSÃO DIGITAL
ENVIADA PARA

80 MIL LEITORES

SUA MARCA EM DESTAQUE O ANO TODO

GARANTA SEU ESPAÇO:

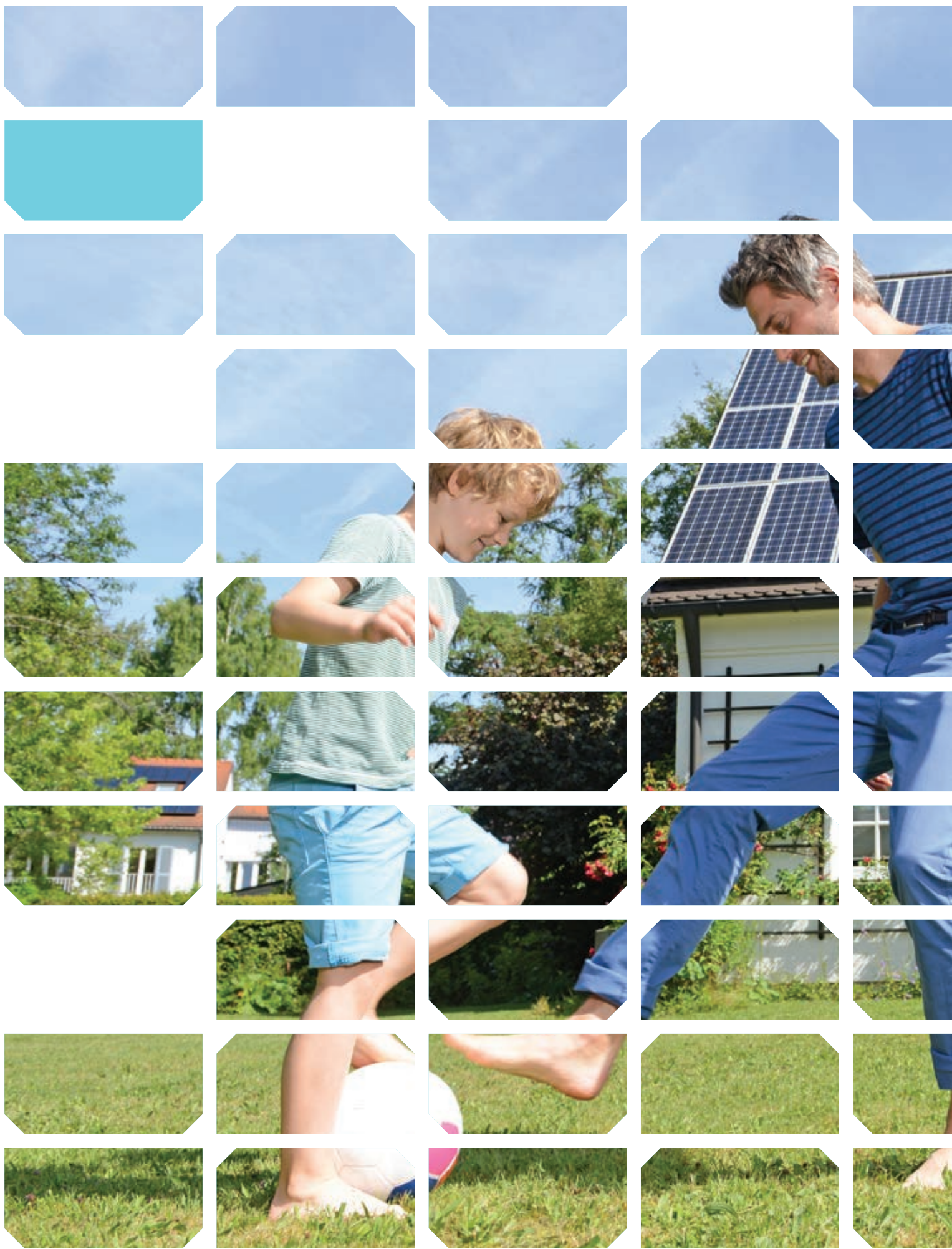
Entre em contato com nosso time comercial e solicite o seu planejamento.

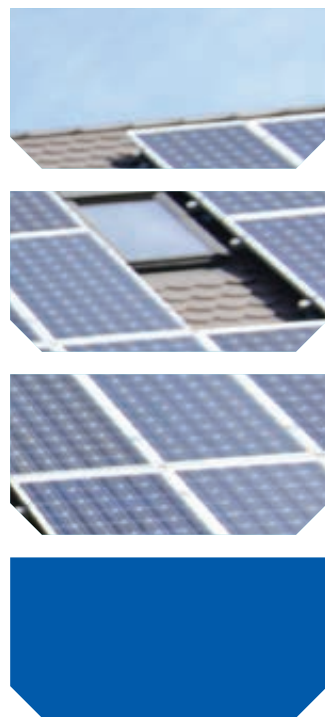
Contato:

+55 11 3197-4949

comercial@grupoeletrolar.com.br

Única revista dedicada 100% ao setor de eletros e bens duráveis.





ELGIN INVESTE EM ENERGIA SOLAR

Empresa registrou crescimento de 200% no segmento em 2021.

ELGIN INVESTS IN SOLAR ENERGY

Company recorded 200% growth in the segment in 2021.





Fotos: Divulgação

PAINEL SOLAR 590W
PAINEL SOLAR 590W

A marca, em atividade há 70 anos, entrou no mercado de energia solar em 2017, ancorada na tradição e nos investimentos e crescimento do segmento. Trouxe, como grande diferencial, um kit fotovoltaico com todos os componentes de marca própria. Os módulos solares, inversores, string boxes, cabos, conectores e estruturas de fixação levam o nome Elgin.

É fato que o mercado de energia solar está em expansão. Desde 2012, o segmento fotovoltaico movimentou mais de R\$ 110,8 bilhões em novos investimentos, tendo gerado mais de 600 mil empregos. **“No campo da sustentabilidade, evitou-se que mais de 29,7 milhões de toneladas de CO² fossem lançadas no meio ambiente graças à solução da energia solar”, destaca Glauco Santos, diretor da divisão de energia solar da Elgin.**

The brand, in business for 70 years, entered the solar energy market in 2017, anchored in tradition and in investments and growth in the segment. It brought, as a great differential, a photovoltaic kit with all its own brand components. Solar modules, inverters, string boxes, cables, connectors and fixtures bear the Elgin name.

It is a fact that the solar energy market is booming. Since 2012, the photovoltaic segment has moved more than R\$ 110.8 billion in new investments, having generated more than 600 thousand jobs. **“In the field of sustainability, more than 29.7 million tons of CO² were prevented from being released into the environment thanks to the solar energy solution”, points out Glauco Santos, director of Elgin’s solar energy division.**

Present in this market for five years, Elgin grew 200% in solar energy in 2021, when residential generators led orders, with an 80% share, followed by commercial generators (15%) and industrial generators (5%). The growth was due to the increase in orders from integrating companies that work with projects and installation of solar energy systems in homes, businesses, industries, and rural properties in the country. It was driven, above all, by the water crisis and recurring tariff readjustments in the electricity bill.

Solar panels bring clean, renewable energy and provide savings of up to 95% on the energy bill for over 25 years, says Glauco. **“They can be installed in homes, businesses, rural and industrial areas of different segments. The main benefits of this solution are savings, sustainability, property valuation, easy maintenance, and the average return on investment, which is between four and five years.”**

HOW IT WORKS?

Glauco explains that photovoltaic solar energy is the electrical energy obtained from converting the sun’s energy into electricity. This transformation takes place through solar radiation that is captured by photovoltaic solar panels. After this step, the generated energy is sent to a solar inverter, which is responsible for transforming it into the photovoltaic module from direct current (DC) to alternating current (AC). This process is necessary for the generated energy to become suitable for consumption.

After this conversion, the energy is directed to the electrical panel and will be ready to be distributed to supply the property. The excess generation will be directed to the concessionaire’s network, generating credits that

Presente há cinco anos nesse mercado, a Elgin cresceu 200% em energia solar em 2021, quando os geradores residenciais lideraram os pedidos, com 80% de participação, seguidos pelos geradores comerciais (15%) e industriais (5%). O crescimento deveu-se à ampliação de pedidos de empresas integradoras que atuam em projetos e instalação de sistemas de energia solar em residências, comércios, indústrias e propriedades rurais no país. Foi impulsionado, sobretudo, pela crise hídrica e reajustes tarifários recorrentes na conta de energia elétrica.

Os painéis solares trazem uma energia limpa, renovável, e preveem economia de até 95% na conta de energia por mais de 25 anos, conta Glauco. **“Eles podem ser instalados em residências, empresas e áreas rurais e industriais de diferentes segmentos. Os principais benefícios dessa solução são a economia, a sustentabilidade, a valorização do imóvel, a fácil manutenção e o retorno médio do investimento, que fica entre quatro e cinco anos.”**

COMO FUNCIONA?

Glauco explica que a energia solar fotovoltaica é a energia elétrica obtida a partir da conversão da energia do sol em eletricidade. Essa transformação acontece por meio da irradiação solar que é captada pelos painéis solares fotovoltaicos. Após essa etapa, a energia gerada é encaminhada para um inversor solar, que é responsável por transformá-la no módulo fotovoltaico de corrente contínua (CC) para corrente alternada (CA). Esse processo é necessário para que a energia gerada se torne apropriada para o consumo.

Após essa conversão, a energia é direcionada para o quadro elétrico e estará pronta para ser distribuída para o abastecimento do imóvel. A geração excedente será direcionada para a rede da concessionária, gerando créditos que poderão ser utilizados no período noturno, em dias chuvosos ou em meses com menor incidência de sol.

Um painel solar tem capacidade de geração estimada de 25 até 30 anos, sendo necessária, para sua melhor conservação e desempenho, uma limpeza periódica duas vezes ao ano nos locais com falta de chuva ou com presença excessiva de poeira. Em locais com um índice de chuva favorável, a limpeza deve ser feita anualmente.

“Os painéis solares trazem uma energia limpa, renovável, e preveem economia de até 95% na conta de energia por mais de 25 anos.”

“Solar panels bring clean, renewable energy and provide savings of up to 95% on your energy bill for over 25 years.”



GLAUCO SANTOS,
DIRETOR DA DIVISÃO DE ENERGIA SOLAR DA ELGIN
DIRECTOR OF ELGIN'S SOLAR ENERGY DIVISION

can be used at night, on rainy days or in months with less incidence of sun.

A solar panel has an estimated generation capacity of 25 to 30 years, being necessary, for its best conservation and performance, a periodic cleaning twice a year in places with lack of rain or with excessive presence of dust. In places with a favorable rainfall index, cleaning should be done annually.

O FUTURO PRÓXIMO

Nos últimos dez anos, o preço dessa solução teve uma queda considerável. Isso porque, conforme a tecnologia vai se popularizando e disseminando suas qualidades para todo o planeta, ocorrem maior demanda e uma baixa do preço ao longo dos anos. A economia no gasto com energia elétrica se reflete no bolso do consumidor.

Uma tendência significativa no setor é a aposta no rápido desenvolvimento dos sistemas com a opção de armazenamento de energia. Essa tecnologia híbrida permite a flexibilidade de geração solar da mesma maneira que um sistema fotovoltaico comum, mas com a vantagem de armazenar em baterias a energia produzida em excesso. A Elgin disponibiliza uma linha de inversores híbridos e prepara o lançamento da sua bateria de lítio, oferecendo uma solução completa.

"Em 2021, a geração distribuída no Brasil foi a quarta em crescimento no mundo. Em 2022, o Brasil já contava com 21,3 GW de potência operacional instalada e mais de 1 milhão de sistemas fotovoltaicos em pleno funcionamento. A tendência é um recorde na capacidade instalada, chegando à média de 25 GW. A fonte solar tornou-se a terceira maior na matriz energética brasileira e deve representar 17% da matriz até 2031", conta Glauco. ■■

THE NEAR FUTURE

In the last ten years, the price of this solution has dropped considerably. This is because, as technology becomes popular and disseminates its qualities throughout the planet, there is greater demand and a greater drop in price over the years. The savings in spending on electricity is reflected in the consumer's pocket

A significant trend in the sector is the commitment to the rapid development of systems with the option of energy storage. This hybrid technology allows the flexibility of solar generation in the same way as a common photovoltaic system, but with the advantage of storing the energy produced in excess in batteries. Elgin offers a line of hybrid inverters and is preparing to launch its lithium battery, offering a complete solution.

"In 2021, the generation distributed in Brazil was the fourth in growth in the world. In 2022, Brazil already had 21.3 GW of installed operating power and more than 1 million photovoltaic systems in full operation. The trend is towards a record in installed capacity, reaching an average of 25 GW. The solar source has become the third largest in the Brazilian energy matrix and should represent 17% of the matrix by 2031", says Glauco. ■■





THE INSPIRED HOME SHOW

IHA'S GLOBAL HOME +
HOUSEWARES MARKET

4 a 7 de março | CHICAGO, EUA
TheInspiredHomeShow.com

QUANDO A INDÚSTRIA SE CONECTA EM TORNO DA INOVAÇÃO E DA INSPIRAÇÃO

"A nossa indústria tem mais sucesso quando trabalha junta, por isso estamos gratos pelo contínuo apoio dos nossos expositores e comunidade compradora.

O **The Inspired Home Show 2023** não só irá apresentar os mais importantes expositores que apresentarão novas e excitantes marcas e produtos, mas também programas educacionais ricos em conteúdo e produtos e tendências inspiradores.

Estamos ansiosos por recebê-los para o mais importante mercado de utilidades domésticas do mundo em Chicago no próximo mês de Março!"

– **DEREK MILLER**, *President & CEO, International Housewares Association*



Escute o que os melhores compradores têm a dizer sobre Chicago...

"Depois de 2 anos de pandemia COVID-19 foi ótimo poder visitar The Inspired Home Show em Chicago. Enquanto todos tivemos de aprender a trabalhar de forma predominantemente virtual por dois anos, nada substitui as oportunidades que acontecem cara a cara numa feira como The Inspired Home Show. A feira foi muito bem organizada e foi excelente poder ver e tocar novos produtos em primeira mão e também conhecer novos exibidores."

– **ANDRES MUTSCHLER**, *Founder & CEO*
Westwing Brasil

"Foi a Primeira vez que visitei a The Inspired Home Show e fiquei surpresa pela organização do evento. Além de poder ter acesso a novidades das marcas mais renomadas, tive a oportunidade de conhecer marcas de várias partes do mundo. Eu gostei especialmente do prêmio para estudantes de Design. É sempre bom ver como as novas gerações veem este mercado."

– **JULIANA PEREIRA DE SOUZA**, *Gerente de Produto*
Casa Riachuelo

Para mais informação podem também contactar nosso representante para o Show no Brasil: **Alex Pinheiro, Monchy Lacroix**,
Tel: +55 11 95431 6634, alex@monchylacroix.com



PURIFICADORES E FILTROS DE ÁGUA

WATER PURIFIERS AND
WATER FILTERS

Bever água é recomendado pelos médicos e faz muito bem à saúde, mas é preciso que ela seja limpa e bem tratada. Filtros e purificadores de água são essenciais para o dia a dia e, agora, com novos atributos e design aprimorado, estão ganhando o consumidor e ampliando a sua performance no varejo. Este **Dossiê** apresenta alguns destaques da categoria.

Drinking water is recommended by doctors and is very good for health, but it needs to be clean and well treated. Water filters and purifiers are essential for everyday life and now, with new attributes and improved design, they are winning over consumers and expanding their retail performance. This **Dossier** presents some highlights of the category.



Preço sugerido em 09/11/2022: R\$ 700,00.

Suggested price on 11/09/2022: BRL 700.00.

COLORMAQ

PURIFICADOR REFRIGERADO COMPRESSOR COLORMAQ *COLORMAQ COMPRESSOR REFRIGERATED PURIFIER*

Com design compacto, o produto combina com todos os ambientes. Tem instalação prática, que pode ser feita em bancada. Possui armazenamento de 1,4 litro de água, permite a seleção de sete níveis de temperatura, tem vazão para água natural, espaço para jarra de 2 litros e troca de filtro fácil. Está disponível nas cores branca e grafite, em duas voltagens, 127 V e 200 V.

With a compact design, the product matches all environments. It has practical installation, which can be done on a bench. It has storage of 1.4 liters of water, allows the selection of seven temperature levels, has a flow for natural water, space for a 2-liter jar and easy filter change. It is available in white and graphite, in two voltages, 127 V and 200 V.

CONSUL

PURIFICADOR DE ÁGUA CONSUL PRATA REFRIGERADO, COM PROTEÇÃO ANTIBACTÉRIAS (CPB34) *WATER PURIFIER REFRIGERATED CONSUL SILVER, WITH ANTI-BACTERIA PROTECTION (CPB34)*

O produto tem refil de máxima tecnologia, assegura redução de cloro livre e retenção de partículas. Classificação Classe A. Conta, também, com design moderno e filtro com eficiência bacteriológica, fácil de trocar, não exigindo a ajuda de um técnico. Basta girar e trocar o refil. Possui dois níveis de temperatura, gelada e natural, e garante água purificada mesmo sem energia elétrica.

The product has the highest technology refill, ensures chlorine free reduction and particle retention. Class A classification. It also has a modern design and a filter with bacteriological efficiency, easy to change, not requiring the support of a technician. Just turn and change the refill. It has two temperature levels, cold and natural, and guarantees purified water even without electricity.



Preço sugerido em 11/11/2022: R\$ 549,00.

Suggested price on 11/11/2022: BRL 549.00.

PHILCO

PURIFICADOR DE ÁGUA PHILCO PBE05CF – BIVOLT PHILCO PBE05CF WATER PURIFIER – BIVOLT



Com vida útil de 2.600 litros, o produto tem dupla filtragem, para uma água com mais pureza. Vem com sistema de refrigeração eletrônico, que garante menor consumo de energia, e proporciona água nas temperaturas natural ou gelada. Possui, também, bandeja removível, o que facilita a limpeza, e área maior para encaixe de copos e garrafas de diferentes tamanhos.

With a useful life of 2,600 liters, the product has double filtration for purer water. It comes with an electronic cooling system, which ensures lower energy consumption, and provides water at natural or cold temperatures. It also has a removable tray, which facilitates cleaning, and a larger area for fitting cups and bottles of different sizes.

IBBL

PURIFICADOR DE ÁGUA NATURAL VIVÁX IBBL NATURAL WATER PURIFIER VIVAX IBBL

Com design supercompacto para instalar em bancadas ou paredes, tem alta vazão de água. Reduz o cloro, retém partículas e elimina odores e sabores da água. Tem acionamento up, basta movimentar a alavanca para a água sair. Vem com pingadeira tipo bandeja, retrátil e removível, e visor transparente que informa quando trocar o refil. Conta com nanotecnologia, tratamento especial nas partes plásticas para inibir a proliferação de micro-organismos e refil bacteriostático, que impede a proliferação de bactérias.

With super compact design to install on countertops or walls, it has high water flow. It reduces chlorine, retains particles, and eliminates odors and flavors from the water. It has an up trigger, just move the lever for the water to come out. It comes with a retractable and removable tray-type drip pan, and a transparent display that tells you when to change the refill. It has nanotechnology, special treatment on the plastic parts to inhibit the proliferation of microorganisms and bacteriostatic refill, which prevents the proliferation of bacteria.



Preço sugerido em 09/11/2022: R\$ 250,00.
Suggested price on 11/09/2022: BRL 250.00.

LORENZETTI

PURIFICADOR COM TORNEIRA ACQUA DUE PURIFIER WITH FAUCET ACQUA DUE

O produto tem o conceito 2 em 1, que oferece água natural para lavar a louça ou purificada para beber. O processo de limpeza é feito em três etapas, retirando as impurezas sólidas e eliminando gostos, odores e o excesso de cloro proveniente da rede pública, além de evitar a proliferação de bactérias. O refil tem capacidade para 1.500 litros de água e pode ser trocado com facilidade. Ecoeficiente, possui capacidade de purificação equivalente a 75 galões de 20 litros ou mais de 1 mil garrafas PETs de 1,5 litro, contribuindo para preservar o meio ambiente.

The product has a 2 in 1 concept, which offers natural water for washing dishes or purified water for drinking. The cleaning process is carried out in three stages, removing solid impurities, and eliminating tastes, odors and excess chlorine from the public network, in addition to preventing the proliferation of bacteria. The refill has a capacity of 1,500 liters of water and can be easily changed. Eco-efficient, it has a purification capacity equivalent to 75 gallons of 20 liters or more than 1,000 PET bottles of 1.5 liters, helping to preserve the environment.



Preço sugerido em 1º/11/2022: R\$ 105,00.

Suggested price on 11/01/2022: BRL 105.00.

ESMALTEC

PURIFICADOR PURÁGUA ACQUA7 PURÁGUA ACQUA7 PURIFIER

Com sete estágios de purificação, filtra impurezas, reduz o teor de cloro, os sabores e odores desagradáveis e realiza o controle microbiológico, impedindo a proliferação de algas e bactérias. Tem sistema de refrigeração por compressor para água gelada até em dias quentes e saída direcionável para encher jarras e garrafas, e lavar os alimentos. Com filtro refil troca fácil, purifica em média até 3.000 litros de água ou o equivalente a seis meses de uso. Não é preciso acionar o serviço técnico. O aparador de água removível facilita a limpeza. Possui reservatório vedado, vem com suporte de parede e é fácil de instalar.

With seven stages of purification, it filters impurities, reduces the chlorine content, unpleasant flavors, and odors, and performs microbiological control, preventing the proliferation of algae and bacteria. It has a compressor refrigeration system for cold water even on hot days and an adjustable outlet for filling jars and bottles and washing food. With an easy-to-change refill filter, it purifies an average of 3,000 liters of water or the equivalent of six months of use. It is not necessary to call the technical service. Removable water trimmer makes cleaning easy. It has a sealed reservoir, comes with a wall bracket and is easy to install.



SÓ EM 2018,
O UNICEF SALVOU

2,5
MILHÕES

DE CRIANÇAS
DA DESNUTRIÇÃO.



MAS AINDA
EXISTEM

155
MILHÕES

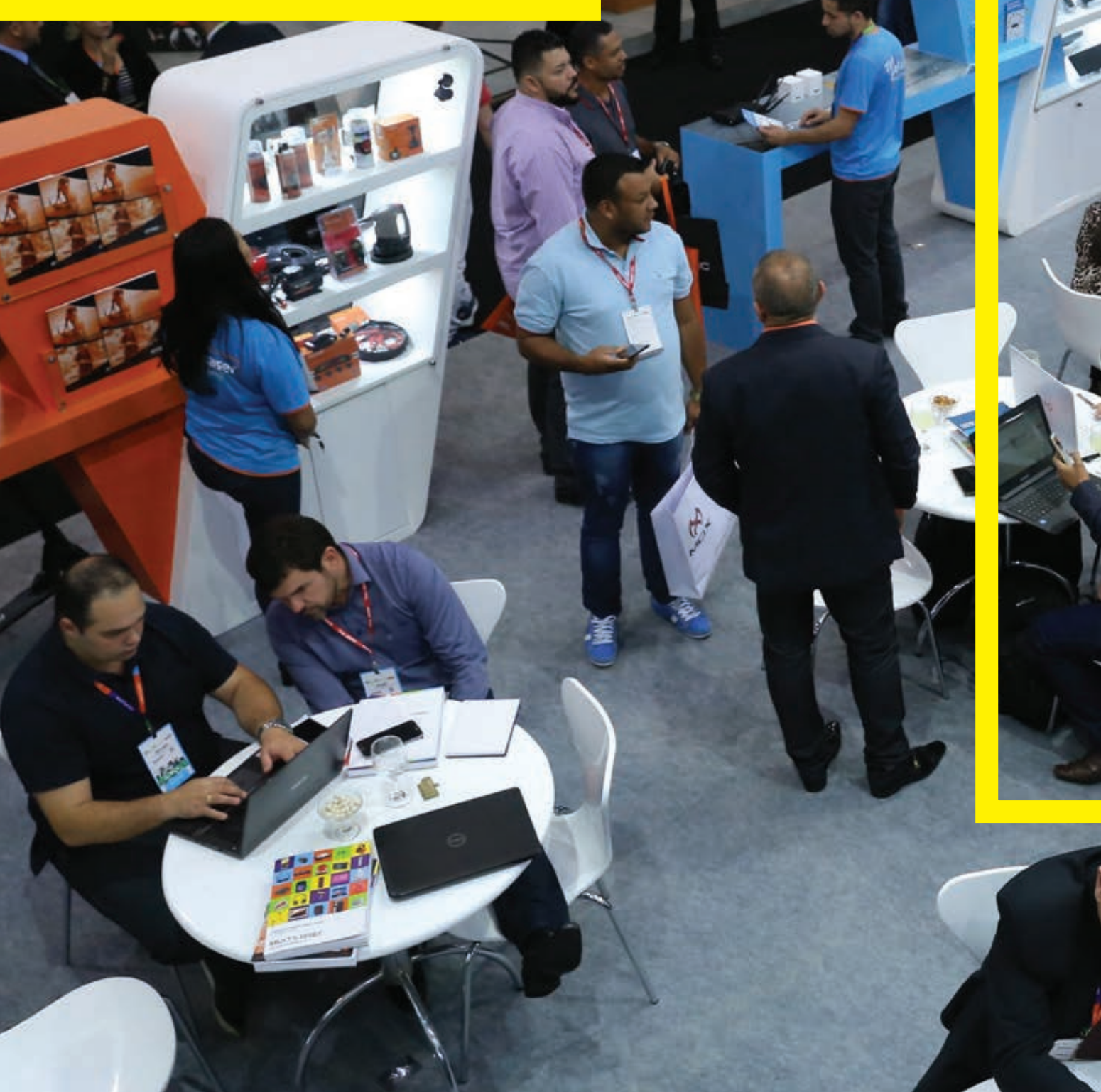
DE CRIANÇAS
DESNUTRIDAS NO MUNDO.

Há 73 anos, o UNICEF tem liderado as principais conquistas pelas crianças no Brasil e no mundo.

Mas sabemos que ainda há muito a ser feito. Para isso, precisamos da sua ajuda. Você pode fazer parte da vida das crianças que mais precisam.

Doe agora.
doeunicef.org.br

unicef 
para cada criança

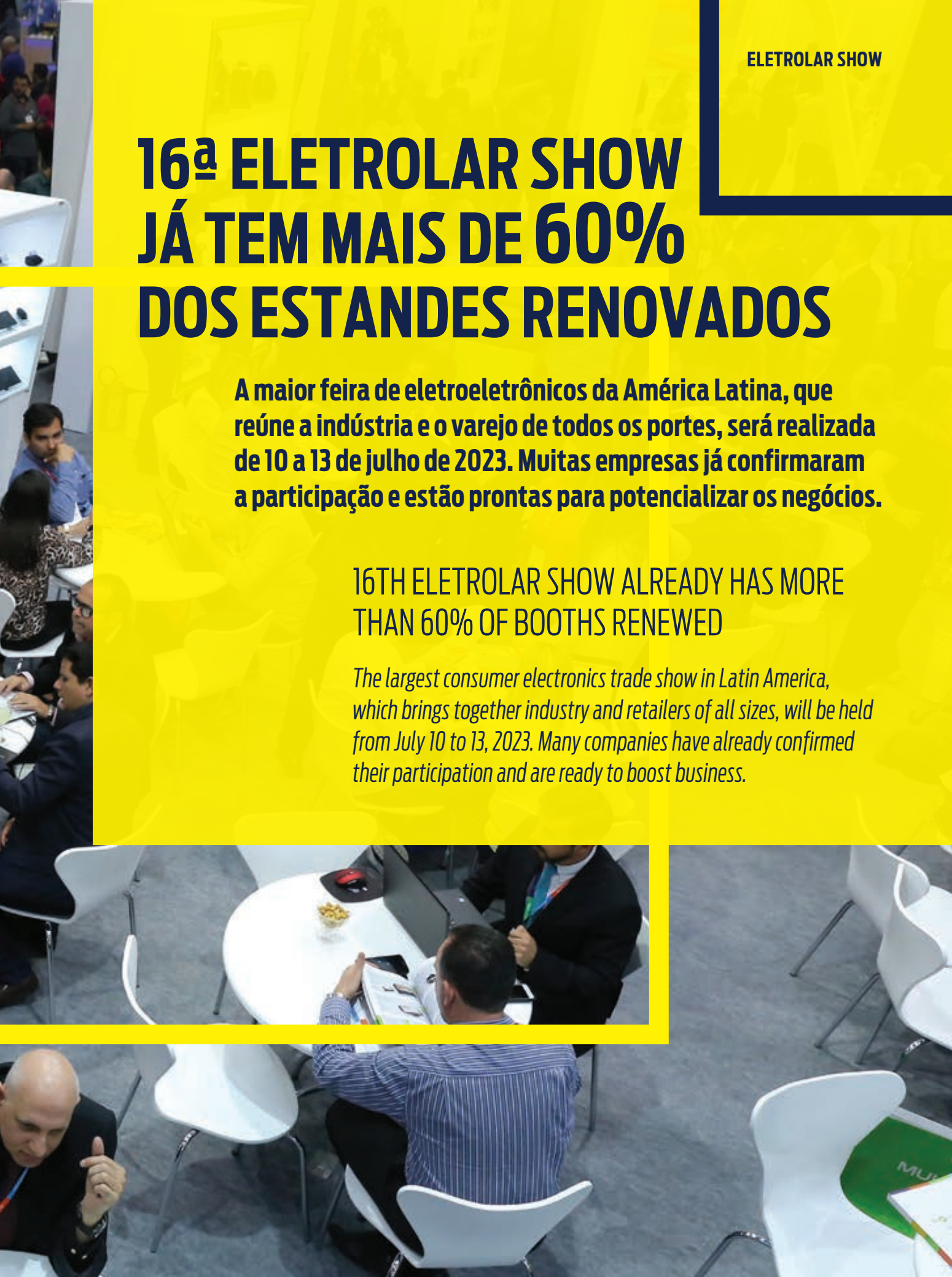


16ª ELETROLAR SHOW JÁ TEM MAIS DE 60% DOS ESTANDES RENOVADOS

A maior feira de eletroeletrônicos da América Latina, que reúne a indústria e o varejo de todos os portes, será realizada de 10 a 13 de julho de 2023. Muitas empresas já confirmaram a participação e estão prontas para potencializar os negócios.

16TH ELETROLAR SHOW ALREADY HAS MORE THAN 60% OF BOOTHS RENEWED

The largest consumer electronics trade show in Latin America, which brings together industry and retailers of all sizes, will be held from July 10 to 13, 2023. Many companies have already confirmed their participation and are ready to boost business.





Um ambiente único e exclusivo onde são apresentadas novidades e tendências e que proporciona boas oportunidades de negócios, parcerias e networking. É assim que o mais importante evento B2B do segmento de eletroeletrônicos e TI da América Latina é definido pela indústria e pelos compradores do varejo. **Os números comprovam a eficácia do evento: 60% das participações na feira de 2023 foram renovadas em 2022.**

“Ficamos muito contentes com o sucesso da 15ª Eletrolar Show, tanto que a maior parte das renovações ocorreu durante a edição da feira. Esperamos promover essa mesma satisfação em 2023. O encontro presencial entre os dois parceiros – indústria e varejo – quebra barreiras comerciais, aumenta a interatividade e facilita as negociações, fatores que geram resultados extremamente positivos”, diz Carlos Clur, presidente do Grupo Eletrolar.

Em 2022, a feira reuniu mais de 2 mil lançamentos,

A unique and exclusive environment where news and trends are presented, and which provides good opportunities for business, partnerships and networking. This is how the most important B2B event in the consumer electronics and IT segment in Latin America is defined by the industry and by retail buyers. **The numbers prove the effectiveness of the event: 60% of participations in the 2023 fair were renewed in 2022.**

“We were very happy with the success of the 15th Eletrolar Show, so much that most of the renewations was signed during the show edition. We hope to promote this same satisfaction in 2023. The face-to-face meeting between the two partners – industry and retail – breaks down trade barriers, increases interactivity and facilitates negotiations, factors that generate extremely positive results”, says Carlos Clur, president of Grupo Eletrolar.

In 2022, the trade show brought together more than



2,000 launches, 700 brands, 10,000 products and representatives from 30,000 points of sale across the country. To promote business, the organization sponsored, with airfare and accommodation, the trip of regional buyers. Meetings between exhibitors and retailers were scheduled in advance, and the eletrocompras.com platform was launched, exclusively for exhibitors and a sales channel for medium and small retailers.

Eletrolar Show is an important initiative for being an event that brings leaders from industry and retail together and for presenting the current scenario and trends in the segment. Purchasing executives have access to products yet to be launched, as well as the entire mix of manufacturers. It also allows you to close deals in person. The fair attracts the attention of all national media.



CARLOS CLUR, PRESIDENTE DO GRUPO ELETROLAR
PRESIDENT OF GRUPO ELETROLAR

“**Ficamos muito contentes com o sucesso da 15ª Eletrolar Show, tanto que a maior parte das renovações ocorreu durante a edição da feira. Esperamos promover essa mesma satisfação em 2023.**”

“We were very happy with the success of the 15th Eletrolar Show, so much that most of the renewals were signed during the show edition. We hope to promote the same satisfaction in 2023.”

ELETROLAR SHOW

700 marcas, 10 mil produtos e representantes de 30 mil pontos de venda de todo o País. Para fomentar os negócios, a organização patrocinou, com passagem aérea e hospedagem, a viagem de compradores regionais. Houve agendamento prévio de reuniões entre expositores e varejistas, e o lançamento da plataforma eletrocompras.com, exclusiva para expositores e canal de vendas para o médio e o pequeno varejo.

A Eletrolar Show é uma importante iniciativa por ser um evento que aproxima as lideranças das indústrias e do varejo e por apresentar o cenário atual e as tendências do segmento. Possibilita o contato dos executivos de compras com produtos que ainda serão lançados, bem como com todo o mix dos fabricantes. Permite, também, já fechar negócios presencialmente. A feira desperta a atenção de toda a mídia nacional.

A Eletrolar Show é uma importante iniciativa por ser um evento que aproxima as lideranças das indústrias e do varejo e por apresentar o cenário atual e as tendências do segmento.

Eletrolar Show is an important initiative for being an event that brings executives of the industry and retail together and for presenting the current scenario and trends in the segment.

ESPAÇOS ESPECIAIS *SPECIAL AREAS*

Em 2023, a Eletrolar Show manterá os espaços que fizeram muito sucesso em 2022 e trará ainda mais novidades. Serão áreas conectadas, interativas e de experimentação dos produtos. Os itens de casa conectada, de gamers, de mobilidade urbana e de painéis solares serão alguns dos destaques. Veja os espaços.

In 2023, Eletrolar Show will maintain spaces that were very successful in 2022 and will bring even more. They will be connected, interactive and product experimentation areas. Connected home items, gamers, urban mobility, and solar panels will be some of the highlights. Check them out.

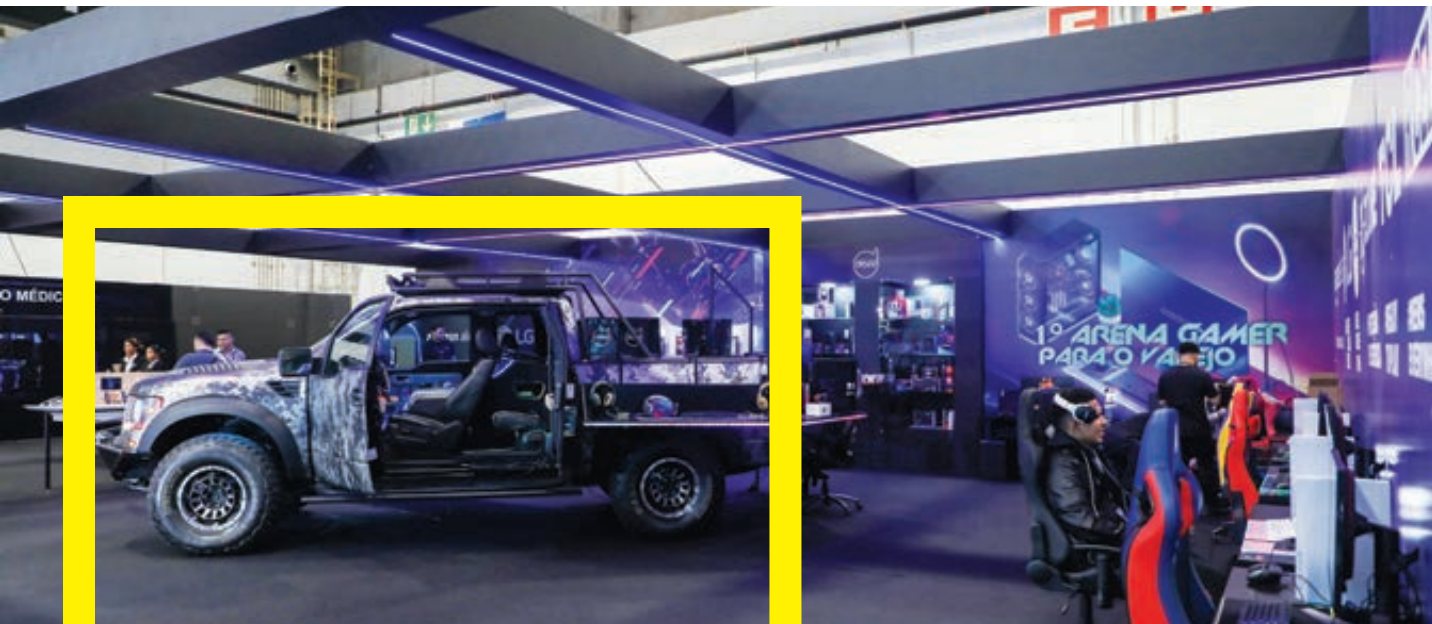
CASA CONECTADA

Sucesso na edição de 2022, o espaço abrigou inovação, tecnologia e lançamentos da categoria. Esteve no centro das atenções por reunir produtos de um mercado em franco crescimento. As pesquisas revelam que 80% dos brasileiros querem uma casa conectada.

CONNECTED HOME

Success in the 2022 edition, the space brought innovation, technology and launches in the category. It was in the spotlight for bringing together products from a rapidly growing market. Surveys reveal that 80% of Brazilians want a connected home.





ARENA GAMER

Nos próximos cinco anos, a expectativa é que o mercado de videogames tenha um aumento de 50% em sua receita global, chegando a US\$ 300 bilhões. Os produtos que serão lançados na 16ª edição da feira, grande parte deles dentro desse espaço, darão ainda mais impulso à categoria.

GAMER ARENA

Over the next five years, the expectation is that the video game market will have a 50% increase in its global revenue, reaching USD 300 billion. The products that will be launched at the 16th edition of the fair, most of them within this space, will boost even more the category.

Os números comprovam a eficácia do evento: **60%**

das participações na feira de 2023 foram renovadas em 2022.

The numbers prove the effectiveness of the event: 60% of participations in the 2023 fair were renewed in 2022.

ARENA DE MOBILIDADE URBANA

Espaço que valoriza as opções mais eficientes para melhorar a locomoção nas cidades. É crescente, em todo o mundo, a conscientização ecológica, o que influencia a escolha de um transporte fácil e que não polui. As bicicletas compõem um mercado em alta nas vendas.

URBAN MOBILITY ARENA

Space that values the most efficient options to improve transportation in cities. Ecological awareness is growing all over the world, which influences the choice of easy and non-polluting transport. Bicycles make up a booming sales market.



ARENA COMEX

Será um espaço dedicado a pequenos workshops, com atualização em temas importantes, certificação de produtos eletrônicos, apresentação de marcas próprias, supply chain e comércio internacional.

COMEX ARENA

It will be a space dedicated to small workshops, with updates on important topics, certification of electronic products, presentation of private labels, supply chain and international trade.

A Eletrolar Show possibilita o contato dos executivos de compras com os produtos que serão lançados no segundo semestre do ano e com todo o mix dos fabricantes. É a feira que mais desperta a atenção da mídia nacional.

Eletrolar Show allows purchasing executives to experience the products that will be launched in the second half of the year and with the entire mix of manufacturers. It is the trade show that attracts the most attention from the national media.

ARENA SOLAR

O mundo precisa de soluções cada vez mais sustentáveis, limpas e econômicas, e a energia solar é uma delas. No caso da América Latina, a previsão é de quintuplicação da instalação de sistemas fotovoltaicos até 2030. O espaço reunirá as empresas do segmento, apontando tendências e inovações. ■■

SOLAR ARENA

The world needs increasingly sustainable, clean, and economical solutions, and solar energy is one of them. In the case of Latin America, the forecast is for the installation of photovoltaic systems to increase five times by 2030. The space will bring together companies in the segment, pointing out trends and innovations. ■■



O PODER DA LOGÍSTICA DE EXCELÊNCIA PARA E-COMMERCE

THE POWER OF EXCELLENT LOGISTICS FOR E-COMMERCE

LUIZ AUGUSTO VERGUEIRO
DIRETOR DE LOGÍSTICA DA ASSOCIAÇÃO BRASILEIRA DE
COMÉRCIO ELETRÔNICO (ABCOMM)

DIRECTOR OF LOGISTICS AT THE BRAZILIAN ASSOCIATION OF
ELECTRONIC COMMERCE (ABCOMM)



Foto: Divulgação

Comprar em uma loja online é apenas o primeiro passo de todo o processo que permite receber os produtos com praticidade, em casa. Desses bastidores, a protagonista é a logística para e-commerce. Trata-se, portanto, de uma etapa que tem o poder de garantir boa experiência de compra e fidelizar clientes.

A logística terceirizada é o modelo com que a maioria dos e-commerces opera. O intuito é aproveitar as sinergias e os volumes dos operadores logísticos. Aqui, o planejamento ocorre de trás para frente em relação aos prazos. Os volumes, por sua vez, são associados à distribuição dos produtos pelo país.

Então, a vantagem de usar um operador logístico é justamente sua consolidação na área e a possibilidade de promover densidade e escala para o e-commerce. Além de investir nessa estratégia, elenco mais duas táticas que podem favorecer o processo:

– **Aproveite a distribuição e os pontos de venda físicos como locais de armazenagem de estoque.** Isso permite chegar aos compradores de maneira mais rápida.

– **Marketplaces encurtam o processo** – Integrar-se a esse modelo de negócio pode ser uma maneira simples de facilitar o ingresso no e-commerce e usar uma logística já consolidada. É um caminho mais curto. ■■

Buying from an online store is just the first step in the whole process that allows you to conveniently receive products at home. Of this backstage, the protagonist is logistics for e-commerce. It is, therefore, a step that has the power to guarantee a good shopping experience and customer loyalty.

Outsourced logistics is the model with which most e-commerce operate. The aim is to take advantage of the synergies and volumes of the logistics operators. Here, planning takes place backwards against deadlines. Volumes, in turn, are associated with the distribution of products across the country.

So, the advantage of using a logistics operator is precisely its consolidation in the area and the possibility of promoting density and scale for e-commerce. In addition to investing in this strategy, I list two more tactics that may favor the process:

– **Take advantage of distribution and physical points of sale as stock storage locations.** This allows you to reach buyers faster.

– **Marketplaces shorten the process** – Integrating into this business model can be a simple way to facilitate entry into e-commerce and use an already consolidated logistics. It's a shorter way. ■■

REPRESENTAMOS 70% DO FATURAMENTO NA DISTRIBUIÇÃO DE TIC NO BRASIL

WE REPRESENT 70% OF INFORMATION AND COMMUNICATION TECHNOLOGY (TIC) DISTRIBUTION REVENUES IN BRAZIL

MARIANO GORDINHO

PRESIDENTE-EXECUTIVO DA ASSOCIAÇÃO BRASILEIRA DA DISTRIBUIÇÃO DE TECNOLOGIA DA INFORMAÇÃO (ABRADISTI)

EXECUTIVE PRESIDENT OF THE BRAZILIAN ASSOCIATION OF INFORMATION TECHNOLOGY DISTRIBUTION (ABRADISTI)



Foto: Divulgação

Fechamos 2022 com mais de 60 associados, um crescimento de 20% sobre o ano anterior. Em termos de faturamento, a expectativa é que as empresas que fazem parte da Abradisti encerrem o ano com números acima de R\$ 28 bilhões, um aumento de mais de 10% sobre 2021. Esse volume representa aproximadamente 70% do faturamento total da Distribuição de TIC no Brasil, demonstrando a importância da nossa associação para o desenvolvimento do setor.

Ainda no primeiro semestre, promovemos o 12º Encontro Anual Abradisti, quando apresentamos em primeira mão os resultados do Censo das Revendas 2022. Além do Censo, realizamos anualmente o Estudo Setorial e a Pesquisa Salarial, análises que se consolidam como um norte para o mercado.

Ao longo de 2022, cumprimos a agenda do DesenvolveRH, nosso programa de aprimoramento exclusivo para gestores das empresas associadas, totalizando 12 encontros, em que transmitimos conhecimento para mais de 40 profissionais de RH e áreas afins. No segundo semestre, criamos o novo grupo de trabalho de Marketing, um ambiente de colaboração dos gestores de marketing e estratégia do nosso ecossistema.

Nosso foco está no crescimento: do faturamento do setor, do número de associados, da ampliação da nossa representatividade. São resultados que marcam presença e dão a dimensão do quanto a entidade está consolidada ■■

We closed 2022 with more than 60 members associates, a 20% growth over the previous year. In terms of billing, the expectation is that the companies that are part of Abradisti end the year with figures above BRL 28 billion, an increase of more than 10% over 2021. This volume represents approximately 70% of the total billing of Distribution of TIC (Information and Communication Technology sector) in Brazil, demonstrating the importance of our association for the development of the sector.

Still in the first semester, we promoted the 12th Abradisti Annual Meeting, when we presented first-hand the results of the 2022 Census of Dealers. In addition to the Census, we carry out an annual Sectorial Study and Salary Survey, reports that are consolidated as a guideline for the market.

Throughout 2022, we carried out the DesenvolveRH agenda (HRDevelopment agenda), our exclusive improvement program for managers of associated companies, totaling 12 meetings, in which we transmitted knowledge to more than 40 professionals in HR and related areas. In the second half of the year, we created the new Marketing workgroup, a collaborative environment for our ecosystem's marketing and strategy managers.

We are focused on growth: on sector's revenues, on the number of associates, on the expansion of our representativeness. These are results that stand out and show how consolidated the entity is. ■■

CUSTOMIZAÇÃO DA REDE DE PÓS-VENDAS

CUSTOMIZATION OF AFTER-SALES NETWORK

WAGNER GATTO

DIRETOR-EXECUTIVO DA ASSOCIAÇÃO BRASILEIRA DE PÓS-VENDAS EM ELETROELETRÔNICOS (ABRASA)

EXECUTIVE DIRECTOR OF THE BRAZILIAN ASSOCIATION OF AFTER-SALES IN ELECTRONICS (ABRASA)



Foto: Arquivo

A Abrasa não tem medido esforços na busca de alternativas e de fomento dos negócios junto à sua rede de prestadores de serviços de pós-vendas em eletroeletrônicos. Dentro desse trabalho, apresenta sugestões para o período de férias, visando dar meios às empresas de se reinventarem e se tornarem cada vez mais interessantes aos consumidores quando eles precisam consertar seus produtos.

Nossas sugestões para a categoria incluem o delivery gratuito para produtos de fácil transporte; realização de um pré-diagnóstico do defeito para verificar se pode ser consertado na casa do cliente; e quick service para testes, avaliações e orçamentos feitos na hora, na oficina. Nesse caso, quando possível, os reparos podem ser realizados durante o tempo em que o consumidor estiver na oficina.

Para estimular o mercado da categoria, a Abrasa também acredita em mais duas iniciativas: o pagamento parcelado do conserto, sem juros, no cartão de crédito, e a ampliação da garantia do trabalho realizado. Nesse caso, ela passaria de três para seis meses.

A rede de prestadores de serviços de pós-vendas em eletroeletrônicos é grande e importante. Pode crescer ainda mais com a adoção de medidas que racionalizem o trabalho e que tragam benefícios para os dois lados: empresas e consumidores. ■■

A brasa has spared no efforts in the search for alternatives and to promote business with its network of after-sales service providers in electronics. Within this work, it presents suggestions for the vacation period, aiming to give companies the means to reinvent themselves and become increasingly interesting to consumers when they need to fix their products.

Our suggestions for the category include free delivery for easy-to-carry products; be able to make a pre-diagnosis of the defect to verify if it can be fixed at the customer's home; quick service for tests, evaluations and quotes made on the spot, in the repair shop. In this case, when possible, repairs can be carried out during the time the consumer is in the repair shop.

To stimulate the category market, Abrasa also believes in two more initiatives: payment of the repair in installments, without interest, on credit card, and the expansion of the guarantee for the work carried out. In that case, it would go from three to six months.

The network of after-sales service providers in electronics is large and important. It can grow even more with the adoption of measures that rationalize work and bring benefits to both sides: companies and consumers. ■■

eletrolarshow

ALL CONNECTED

CONEXÕES CADA VEZ MAIS IMPORTANTES

2023

DE 10 A 13 DE JULHO DE 2023 - DAS 13H ÀS 21H
TRANSAMERICA EXPO CENTER | SÃO PAULO - SP - BRASIL



**GRANDES NEGÓCIOS
NÃO SE FECHAM COM
APENAS UM CLIQUE.**

EXPERIÊNCIAS E NEGÓCIOS:
Varejistas de todo o Brasil e
da América Latina querem
ENCONTRAR A SUA MARCA EM 2023.

Tecnologia
Negócios
Relações comerciais



EVENTOS
PARALELOS:

**LATIN
AMERICAN
ELECTRONICS**
International Trade Show

**LATIN
AMERICAN
HOUSEWARES**
International Trade Show

**LIGHTING
SHOW**
SÃO PAULO, BRASIL

Contato:
+55 11 3197-4949
comercial@grupoletrolar.com.br



Escaneie o QRcode
e se torne um expositor

FAÇA PARTE

DA MAIOR FEIRA DE NEGÓCIOS ENTRE A INDÚSTRIA E O
VAREJO DE ELETRÔNICOS, CELULARES, INTERNET DAS
COISAS, GAMER, MOBILIDADE E TI DA AMÉRICA LATINA.

ÁREAS 2023 ESPECIAIS

CONHEÇA AS ÁREAS ESPECIAIS

A Eletrolar Show apresenta alguma das suas áreas especiais para 2023. Promova o lançamento de novos produtos e serviços para todo varejo brasileiro e latino-americano!



ARENA GAMER

O mercado de games ultrapassará US\$ 200 bi em 2023. Atualmente, o Brasil é considerado líder no quesito lucratividade com o mercado dos games, ocupando a 12ª posição no ranking mundial.

CASA CONECTADA

No Brasil, pesquisa mostra que 80% dos consumidores têm interesse em produtos que se conectam. Em uma área de 360 m², na feira, serão reproduzidos os ambientes de uma casa com produtos que se conectados.



CASA CONECTADA



ARENA MOBILIDADE

A Arena Mobilidade Urbana traz um conceito que preza a qualidade e principalmente a escolha de modais que optem por meios mais sustentáveis. Tem como objetivo promover produtos e serviços de forma que atendam às necessidades sem agredir o meio ambiente a longo prazo.

CONSUMO CONSCIENTE: O QUE PRECISAMOS SABER PARA COOPERAR COM A RECICLAGEM DE RESÍDUOS ELETROELETRÔNICOS

CONSCIOUS CONSUMPTION: WHAT WE NEED TO KNOW TO COOPERATE WITH THE RECYCLING OF ELECTRONIC WASTE

SERGIO DE CARVALHO MAURICIO
PRESIDENTE-EXECUTIVO DA ASSOCIAÇÃO BRASILEIRA DE RECICLAGEM DE ELETROELETRÔNICOS E ELETRODOMÉSTICOS (ABREE)

EXECUTIVE PRESIDENT OF THE BRAZILIAN ASSOCIATION OF ELECTRONICS AND HOME APPLIANCES RECYCLING (ABREE)



Foto: Divulgação

O consumo consciente é uma cultura que traz hábitos mais responsáveis para o cotidiano da população. Tem como objetivo incentivar a mudança de mentalidade, revisar nossas necessidades reais e evitar o excesso nas compras. De acordo com uma pesquisa realizada pela Samsung, em parceria com a MindMiners, há um aumento no número de pessoas que se preocupam com os impactos causados no meio ambiente. Dessa forma, 94% dos entrevistados consideram importante ou muito importante o tema sustentabilidade.

Portanto, diante desse cenário, se torna fundamental o descarte consciente dos equipamentos em fase final de vida útil, garantindo sua destinação sem impacto no meio ambiente e permitindo a reciclagem de seus materiais. Ressalto que a logística reversa tem como objetivo a reinserção dos materiais extraídos desses resíduos na cadeia produtiva. Nesse sentido, a atuação da população é fundamental na realização do descarte ambientalmente correto nos pontos de recebimento espalhados pelo país, que já somam mais de 4,7 mil. O apoio do mundo corporativo e de todos os atores da cadeia logística é essencial, seja ele por meio de suas ações internas ou em parcerias com entidades do setor de reciclagem.

Precisamos refletir sobre os nossos hábitos de consumo para garantir um país mais sustentável. Além disso, incentivar o descarte consciente e divulgar as alternativas existentes é dever de todos nós. ■■

Conscious consumption is a culture that brings more responsible habits to the daily lives of the population. It aims to encourage a change of mindset, review our real needs, and avoid over-purchasing. According to a survey carried out by Samsung, in partnership with MindMiners, there is an increase in the number of people who are concerned about the impacts caused on the environment. Thus, 94% of respondents consider the topic of sustainability to be important or very important.

Therefore, in this scenario, conscious disposal of equipment at the end of its useful life becomes essential, ensuring its destination without impact on the environment and allowing the recycling of its materials. I emphasize that reverse logistics aims to reinsert the materials extracted from these wastes into the production chain. In this sense, the action of the population is fundamental in carrying out environmentally correct disposal at the collection points spread across the country, which already total more than 4,700. The support of the corporate world and of all actors in the logistics chain is essential, whether through its internal actions or in partnerships with entities in the recycling sector.

We need to reflect on our consumption habits to ensure a more sustainable country. In addition, encouraging conscious disposal and publicizing existing alternatives is the duty of all of us. ■■

HORA DE VIRAR O JOGO

TIME TO TURN THE TABLES

JOSÉ JORGE DO NASCIMENTO JR. PRESIDENTE DA ASSOCIAÇÃO NACIONAL DE FABRICANTES DE PRODUTOS ELETROELETRÔNICOS (ELETROS)

*PRESIDENT OF THE NATIONAL ASSOCIATION OF MANUFACTURERS
OF ELECTRONIC PRODUCTS (ELETROS)*



Foto: Divulgação

O ano de 2023 se inicia com a esperança renovada de que tenhamos a oportunidade de reverter a trajetória persistente de resultados adversos registrados ao longo de 2022 no setor de eletroeletrônicos e eletrodomésticos.

Com a chegada de um novo governo e a composição de um novo Congresso Nacional, a Eletros espera um olhar atento dos novos mandatários dos poderes Executivo e Legislativo para políticas que visem minimizar os impactos do Custo Brasil e destravem a agenda de reformas estruturantes tão importantes para o desenvolvimento da nação.

Para obtermos êxito na superação desses desafios, confiamos na capacidade de articulação de um ambiente harmonioso entre os poderes, assim como numa sintonia de propósitos que projetem um futuro mais promissor e, sobretudo, consensual de que o desenvolvimento econômico e social está acima das divergências políticas.

No curto prazo, é salutar que o novo governo se comprometa com uma política fiscal saudável, ao mesmo tempo que estimule a implementação de políticas públicas focadas na geração de emprego e renda. Dessa forma, teremos uma melhora nos indicadores macroeconômicos que tanto afetam o desempenho do consumo e interferem nos custos de produção.

O caminho que devemos seguir é bastante iluminado e linear. Basta planejamento, estratégia, sintonia e bons propósitos. O Brasil continua sendo um celeiro de oportunidades. Por isso, seguimos esperançosos e confiantes de que iremos virar esse jogo. ■■

The year 2023 begins with renewed hope that we will have the opportunity to reverse the persistent trajectory of adverse results recorded throughout 2022 in the electronics and home appliances sector

With the arrival of a new government and the composition of a new National Congress, Eletros expects a close look from the new representatives of the Executive and Legislative powers for policies that aim to minimize the impacts of the Brazil Cost and unlock the agenda of structural reforms that are so important for the development of the nation.

To succeed in overcoming these challenges, we trust in the ability to articulate a harmonious environment between the powers, as well as in a harmony of purposes that project a more promising future and, above all, consensual that economic and social development is above political divergences.

In the short term, it is salutary that the new government is committed to a healthy fiscal policy, while encouraging the implementation of public policies focused on job and income generation. In this way, we will have an improvement in the macroeconomic indicators that so much affect consumption performance and negatively interfere with production costs.

The path we must follow is quite enlightened and linear. All it takes is planning, strategy, harmony, and good intentions. Brazil continues to be a barn of opportunities. Therefore, we remain hopeful and confident that we will turn this game around. ■■

O METAVERSO E O FUTURO DO VAREJO

THE METAVERSE AND THE FUTURE OF RETAIL

THIAGO CARVALHO

ASSESSOR ECONÔMICO DA FEDERAÇÃO DO COMÉRCIO DE BENS, SERVIÇOS E TURISMO DO ESTADO DE SÃO PAULO (FECOMERCIOSP)

ECONOMIC ADVISOR TO THE FEDERATION OF TRADE IN GOODS, SERVICES AND TOURISM OF THE STATE OF SÃO PAULO (FECOMERCIOSP)



Foto: Divulgação

A consultoria Gartner projeta que, em 2026, um quarto da população vai gastar pelo menos uma hora por dia no metaverso, enquanto 30% das empresas terão produtos e serviços prontos para esse universo.

Ele é um mundo de tecnologias de realidades virtual e aumentada, no qual as pessoas, mediante avatares, poderão se conectar, interagir e realizar diferentes atividades de entretenimento, educação, compras, jogos, etc.

O termo ganhou destaque após o Facebook anunciar o plano de construir um metaverso nos próximos anos, ambiente em que usuários estarão “presentes”. Por isso, mudou seu nome para Meta.

Para o varejo, a expectativa é que ocorra uma evolução do comércio digital para o comércio dentro do metaverso. Dentre as vantagens, destacam-se: um ambiente customizável, com criação da loja como desejar; o atendimento à distância; recursos 3D, que criam a sensação de realidade com o cliente; provedores virtuais; e coleta de informações do público facilitada, otimizando resultados de campanhas promocionais e de marketing.

O metaverso permite aos consumidores acesso a produtos que não teriam no mundo real, como itens de marcas de luxo. Sendo assim, Nike, Gucci, Louis Vuitton e Ralph Lauren já investem na tecnologia, sendo possível vestir os avatares com artigos dessas empresas.

No Brasil, a Renner dispõe de uma loja virtual dentro do jogo Fortnite. Considerando que o Brasil ocupa os primeiros lugares nos rankings mundiais de uso das redes sociais e da internet, o metaverso deve seguir pelo mesmo caminho. ■■

Gartner, a consulting company, projects that in 2026 a quarter of the population will spend at least one hour a day in the metaverse, while 30% of companies will have products and services ready for this universe.

It is a world of virtual and augmented reality technologies, in which people, through avatars, will be able to connect, interact and carry out different activities of entertainment, education, shopping, games, etc.

The term gained prominence after Facebook announced the plan to build a metaverse in the coming years, an environment in which users will be “present”. Therefore, it changed its name to Meta.

For retail, the expectation is that there will be an evolution from digital commerce to commerce within the metaverse. Among the advantages, the following stand out: a customizable environment, with the creation of the store as desired; remote assistance; 3D resources, which create a sense of reality with the customer; virtual fitting rooms; and facilitated collection of information from the public, optimizing results of promotional and marketing campaigns.

The metaverse allows consumers to access products they would not have in the real world, such as luxury brand items. Therefore, Nike, Gucci, Louis Vuitton, and Ralph Lauren are already investing in technology, making it possible to dress avatars with items from these companies.

In Brazil, Renner has a virtual store within the Fortnite game. Considering that Brazil occupies one of the first places world rankings for the use of social medias and the internet, the metaverse must follow the same path. ■■

1,2°C, 8 BILHÕES DE HUMANOS E PACTO DE SOLIDARIEDADE: UMA REFLEXÃO SOBRE O CLIMA

1.2°C, 8 BILLION HUMANS AND A PACT OF SOLIDARITY:
A REFLECTION ON THE CLIMATE

ADEMIR BRESCANSIN
GERENTE-EXECUTIVO DA GREEN ELETRON
EXECUTIVE MANAGER AT GREEN ELETRON



Foto: Divulgação

Nas últimas décadas, especialistas estão mudando o tom de voz quando falam sobre as mudanças climáticas e as consequências do aumento da temperatura da Terra para a sobrevivência humana. O alerta tem sido mais urgente, sério e precisa ser escutado por empresas e governos no mundo todo.

Isso se torna ainda mais essencial ao entrarmos em 2023 com 8 bilhões de seres humanos e com um planeta 1,2°C mais quente. A meta proposta era evitar que o aquecimento global excedesse 1,5°C do que foi registrado na Era Industrial há menos de 150 anos, mas cientistas já alertam que vamos viver as consequências da nossa falha a partir de 2024.

Os movimentos ambientais vêm sendo liderados majoritariamente por cientistas e pela população, mas está na hora de isso mudar. O maior impacto só pode ser feito pela união de governos e empresas ao colocarem os pilares de ESG na construção das estratégias de negócios e políticas públicas urgentemente. Todas as esferas da sociedade devem fazer um “pacto de solidariedade” agora, como disse o secretário-geral da Organização das Nações Unidas (ONU), António Guterres, passando a trabalhar juntas.

Fomos avisados: nossa geração é a última a poder fazer algo para garantir que a experiência que nossos netos terão neste grande planeta azul e verde seja a mesma que nós tivemos. É a hora para ação e união. ■■

In recent decades, experts are changing their tone of voice when they talk about climate change and the consequences of the increase in the earth's temperature for human survival. The alert has been more urgent, serious and must be heard by companies and governments around the world.

This becomes even more essential as we enter 2023 with 8 billion humans and a planet 1.2°C warmer. The proposed goal was to prevent global warming from exceeding 1.5°C of what was recorded in the Industrial Age less than 150 years ago, but scientists are already warning that we will experience the consequences of our failure from 2024.

Environmental movements have been led mostly by scientists and the population, but it's time for that to change. The greatest impact can only be made by uniting governments and companies to urgently place ESG pillars in the construction of business strategies and public policies. All spheres of society must make a “solidarity pact” now, as the secretary general of the United Nations (UN), António Guterres, said, starting to work together.

We have been warned: our generation is the last that can do anything to ensure that the experience of our grandchildren will have on this big blue and green planet will be the same as the one we had. It is the time for action and unity. ■■

ZONA FRANCA DE MANAUS É IMPULSIONADA POR NOVOS INVESTIMENTOS

MANAUS FREE TRADE ZONE IS BOOSTED BY NEW INVESTMENTS

ALGACIR ANTONIO POLSIN
SUPERINTENDENTE DA ZONA FRANCA DE MANAUS (SUFRAMA)
 MANAUS FREE ZONE SUPERINTENDENT (SUFRAMA)



Foto: Divulgação/Fream / Photo: Disclosure/Fream

A 306ª Reunião Ordinária do Conselho de Administração da Suframa (CAS), em outubro de 2022, aprovou novos e relevantes investimentos para a Zona Franca de Manaus, que contribuirão para reforçar o ambiente de negócios e adensar a cadeia produtiva regional, colaborando para significativas ações de geração de emprego e renda nos próximos anos.

No total, foi aprovada uma pauta com 40 projetos industriais e de serviços, sendo 16 de implantação e 24 de atualização e diversificação. Os projetos estimam R\$ 1,38 bilhão em novos investimentos para a ZFM, a geração de 1.589 empregos e incremento de faturamento no Polo Industrial de Manaus (PIM) de até R\$ 4,47 bilhões em três anos.

Foi o segundo encontro oficial do CAS presidido pelo secretário especial de produtividade e competitividade do Ministério da Economia, Alexandre Ywata, que agradeceu a parceria mantida em aproximadamente quatro meses de gestão com a classe empresarial e produtiva da região. Ele reforçou o compromisso do governo federal em fortalecer as bases da ZFM e promover o desenvolvimento socioeconômico e sustentável da Amazônia.

A reunião representou a segunda pauta com maior volume de investimentos e geração de empregos do ano. Ficou atrás apenas da reunião de número 302, de caráter especial devido ao aniversário da Suframa e do modelo ZFM, quando foram aprovados 41 projetos industriais e de serviços, com R\$ 2,3 bilhões em novos investimentos e previsão de geração de 2.373 empregos.

O CAS chegou a 177 projetos industriais e de serviços aprovados em cinco reuniões feitas em 2022, com estimativa de cerca de R\$ 5,6 bilhões em novos investimentos e mais de 7,2 mil novos empregos na cadeia produtiva regional ao longo dos próximos anos. ■■

The 306th Ordinary Meeting of the Board of Directors of Suframa (CAS), in October 2022, approved new and relevant investments for the Manaus Free Trade Zone, which will contribute to strengthening the business environment, consolidating the regional production chain and collaborating for significant actions generation of employment and income in the coming years.

In total, an agenda with 40 industrial and service projects was approved, 16 of which were for implementation and 24 for updating and diversification. The projects estimate BRL 1.38 billion in new investments for the ZFM, the generation of 1,589 jobs and an increase in revenues at the Industrial Pole of Manaus (PIM) of up to BRL 4.47 billion in three years.

It was the second official meeting of the CAS presided over by the special secretary of productivity and competitiveness of the Ministry of Economy, Alexandre Ywata, who thanked the partnership maintained in approximately four months of management with the business and productive class of the region. He reinforced the federal government's commitment to strengthening the foundations of the ZFM and promoting socioeconomic and sustainable development in Amazon.

The meeting represented the second agenda with the highest volume of investments and job creation of the year. It was second only to meeting number 302, of a special nature due to the anniversary of Suframa and the ZFM model, when 41 industrial and service projects were approved, with BRL 2.3 billion in new investments and the forecast of creating 2,373 jobs.

CAS reached 177 industrial and service projects approved in five meetings held in 2022, with an estimate of around BRL 5.6 billion in new investments and more than 7.2 thousand new jobs in the regional production chain over the next few years. ■■

eletrocompras

PLATAFORMA B2B



**Uma plataforma online exclusiva
para profissionais do setor
de bens duráveis.**

Perfeita para a indústria e o varejo

Fornecedores vendem diretamente ao
pequeno varejo, aumentando a agilidade
no fechamento de negócios



**Plataforma simples
e fácil de utilizar**



Apoio:

eletrobank

eletrocompras

PLATAFORMA B2B



Oferece ao pequeno varejista suporte ativo nas compras feitas direto da indústria.



Um novo canal de vendas com negociações preestabelecidas, protegendo a rentabilidade da indústria e do varejo.



 eletrocompras.com

 contato@eletrocompras.com.br

eletrolarshow

ALL CONNECTED

CONEXÕES CADA VEZ MAIS IMPORTANTES

2023

PARTICIPE DA MAIOR FEIRA DE NEGÓCIOS ENTRE A INDÚSTRIA E O VAREJO DE ELETROS, CELULARES, INTERNET DAS COISAS, GAMER, MOBILIDADE E TI DA AMÉRICA LATINA

**GRANDES NEGÓCIOS
NÃO SE FECHAM COM
APENAS UM CLIQUE.**



Conheça presencialmente as tecnologias, tendências, novas marcas, produtos e os executivos do setor.

DE 10 A 13 DE JULHO DE 2023 - DAS 13H ÀS 21H
TRANSAMERICA EXPO CENTER | SÃO PAULO - SP - BRASIL

PERFIL DOS VISITANTES

PROPRIETÁRIOS • PRESIDENTES • CEOS
COMPRADORES • GERENTES • DIRETORES • EXECUTIVOS DE
VENDAS • SUPERVISORES • IMPRENSA

ESPAÇOS DE INOVAÇÃO

CASA CONECTADA • ARENA GAMER • ARENA CRYPTO
ARENA MOBILIDADE URBANA • ARENA ENERGIA SOLAR
ARENA COMEX • NEGÓCIOS

EVENTOS
PARALELOS:

**LATIN
AMERICAN
ELECTRONICS**
International Trade Show

**LATIN
AMERICAN
HOUSEWARES**
International Trade Show

**LIGHTING
SHOW**
SÃO PAULO, BRASIL

Contato:
+55 11 3197-4949
comercial@grupoeletrolar.com.br



Escaneie o QRcode
e se torne um expositor